

Vigüeta reconstituída

A partir de la clásica vigüeta mixta, Nail Web ha desarrollado una vigüeta decorativa. Siempre con su alma de acero galvanizado tratado con epoxy como armazón de gran resistencia 'Deco' presenta un ala inferior de madera sobredimensionada para quedar vista. Con una sección de 12 x 12 ó 14 x 14 cm, este tablón de madera reconstituída permite sujetar el aislante y el plafón hasta luces de 12 metros. La vigüeta puede aplicarse tanto en forjados como en cubiertas.

NAILWEB
28, BOULEVARD KELLERMANN, 75013
PARIS. TEL. 01.44.16.93.05.
FAX 01.53.80.01.72

NailWeb

La vigüeta Nailweb está compuesta de un alma de acero galvanizado perfilada y prensada entre dos miembros de madera resinosa tratada. Después de haberse impuesto en el mercado de vigas en doble T esta marca es el líder en su categoría en Francia.

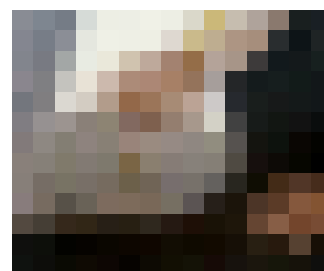
La vigüeta presenta una rigidez aumentada gracias a la posibilidad de añadir contraflecha. Además de su rigidez es manejable a mano gracias a su peso entre 3 y 10 Kg/ml. Es aplicable en grandes luces (15 metros y más).

Mailweb se comercializa en diferentes cantos: entre 180 y 490 mm con 18 tramos.

NAILWEB
28, BOULEVARD KELLERMANN, 75013
PARIS. TEL. 01.44.16.93.05.
FAX 01.53.80.01.72

Tendencias en suelos

Los solventes orgánicos y pigmentos tóxicos ya no se citan en las formulaciones de pinturas. Los industriales están obligados a investigar productos alternativos a veces costosos que tienden a favorecer a los productos en fase acuosa a pesar del rechazo que tienen en la decoración interior. Se asiste en cualquier caso a una evolución de las pinturas decorativas a través de tres factores: incremento del extracto seco, llegada de las pinturas 100% en fase acuosa y vuelta a los productos a base de cal. En el caso de los suelos, criterios sanitarios, facilidad de mantenimiento y resistencia al uso, son los motivos que explican el crecimiento de los suelos estratificados en edificación residencial y comercial en Francia en detrimento del parquet y los suelos vinílicos. Los efectos decorativos se multiplican pero sigue dominando el estampado de madera. Para resolver las nuevas exigencias acústicas francesas se están desarrollando diferentes tipos de sub-capa. Estos productos, que evolucionan hacia complejos multicapa, sólo se colocaban con anterioridad para el parquet flotante.



Estratificado con superficie de madera

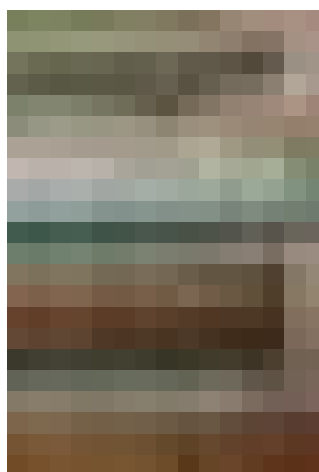
Los últimos estratificados de Polyrey combinan juiciosamente el estratificado con madera auténtica y ésta puede, por tanto, ser lasurada, barnizada o encerada. La versión rústica de estas planchas está compuesta por una chapa de madera, un alma de papel kraft impregnado de resina fenólica y una base impregnada de resina melamínica. Se pueden encontrar 16 especies diferentes de madera.

Pasamanos

La empresa C.S. Steel comercializa pasamanos prefabricados de madera o tablero revestido en distintos estilos.

La colección se denomina Renaissance.

SERVICE AU LECTEUR N° 306
LES CAHIERS DU BATIMAT
ADG CONSEIL
6, RUE DE L'ORATOIRE
75001 PARIS



SERVICE AU LECTEUR
LES CAHIERS DU BATIMAT
ADG CONSEIL
6, RUE DE L'ORATOIRE
75001 PARIS

SERVICE AU LECTEUR N° 44
LES CAHIERS DU BATIMAT
ADG CONSEIL
6, RUE DE L'ORATOIRE
75001 PARIS