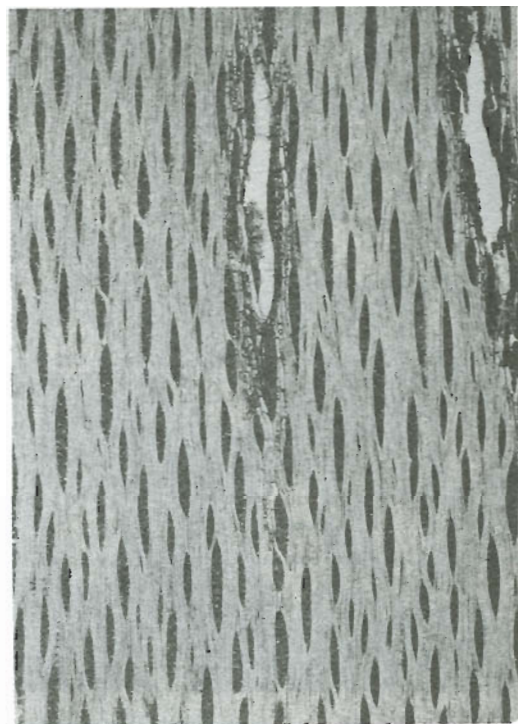
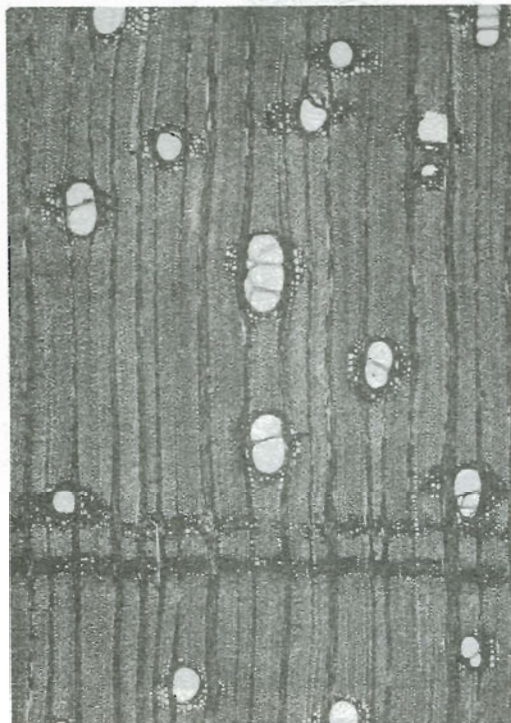


202 - JATOBA



Nombre científico (familia Leguminosae).
Hymenea parvifolia Huber.

Nombres comerciales:
Algarrobo, Jutai, Jutahy, Jatahy, Yutahy.

PROPIEDADES FISICAS

Color, pardo naranja, que se vuelve pardo rojizo con brillo dorado.

Olor y gusto no diferenciable.

Peso específico y dureza, dura y pesada con peso específico seco al aire igual a 1,15.

Fibra, recta y entrelazada.

Grano, medio.

IDENTIFICACION

Anillos de crecimiento, diferenciables como parénquima terminal en líneas concéntricas.

Vasos, visibles sin lupa en la sección transversal; señalados como líneas rojizas en la longitudinal; uniformemente distribuidos, aislados y en grupos radiales de 2-3; más bien anchos diámetro tangencial de 155μ a 296μ ; con una media de 220μ ; de paredes muy gruesas y lumen con gomorresinas rojizas; lumen con gomorresinas ro-

Fibras libriformes, de paredes muy gruesas, algunas gelatinosas; lumen con gomorresinas rojizas.

Parénquima, terminal de 2-5 células de anchura, aliforme con alas muy cortas, confluyente o no tiene o muy escaso; paredes muy gruesas frecuentemente esclerotizadas; lumen con gomorresinas rojizas.

Radios, visibles sin lupa en la sección transversal; diferenciables en la radial; homogéneos; los multi-seriados de 2-8 células de anchura y de hasta 80 células de altura; los uniseriados escasos; lumen relleno con gomorresinas rojizas; punteaduras de paso de los vasos a los radios del mismo tipo que las de los vasos.

Cardas, no tiene.

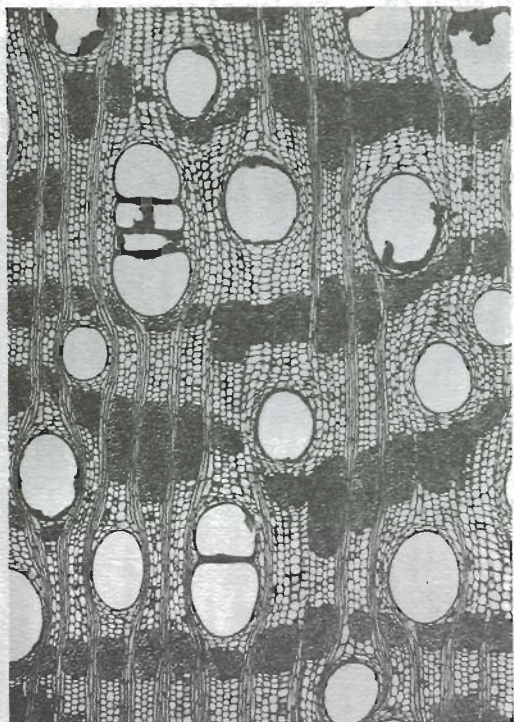
Canales de gomorresinas, no tiene.

USOS: Construcciones pesadas.

PROCEDENCIA: Brasil.

Antonio Camacho Atalaya

203 ANGELIM



Nombre científico (familia Leguminosae).

Hymenobium excelsum Ducke.

Otros nombres comerciales:

Angelim do Para (Brasil).

Angelim Pedra (Brasil).

Caramate (Brasil).

Erejoeroe (Guayana holandesa).

Kadjoesie (Guayana holandesa).

Liadiaden Koleroe (Guayana holandesa).

Murarena (Brasil).

Reejoeloe (Guayana holandesa).

Riariadam (Guayana holandesa).

Saandoe (Guayana holandesa).

Sapupira Amarella (Brasil).

Worm Bast (Guayana holandesa).

Worem Boom (Guayana holandesa).

PROPIEDADES FISICAS

Color, amarillento pálido o castaño anaranjado, con bandas de parénquima marcadas.

Brillo, de mediano a grande.

Olor y gusto, no diferenciable.

Peso y dureza, más bien dura y pesada, peso seco al aire 0,76.

Fibra, entrelazada.

Grano, medio.

IDENTIFICACION

Anillos de crecimiento, no diferenciables.

Vasos, diferenciables sin lupa, uniformemente distribuidos, aislados y en grupos radiales de 2-4; de diámetro tangencial de 170μ a 250μ ; con una media de 207μ lumen con gomorresinas amarillas; estrías de vasos muy señalados debido al parénquima; punteaduras de diámetro 10μ .

Fibras, libriformes, con punteaduras simples.

Parénquima, señalado en todas las secciones, vasicéntrico amplio, aliforme de 5 a 30 células de ancho, y confluyente de 30 células de ancho, formando bandas ligeramente onduladas tangenciales; lumen con cristales en cadenas.

Radios, visibles en la sección transversal; no señalados en la radial; homogéneos de 1-5, generalmente, 3-5, células de ancho; ancho medio de 55; en general de 10-25 células de alto; lumen con gomorresinas rojizas.

Canales de gomorresinas, no tiene.

USOS

Construcción naval (cubiertas), construcción general, usos exteriores, muebles y ebanistería, aserrado, suelos, mangos de herramientas, chapa y tableros contrachapados.

PROCEDENCIA: Brasil.

Antonio Camacho Atalaya