

Importancia del Parquet

en las

Dimensiones, Ambiente y

Decoración de las Habitaciones

Recientemente ha aparecido un interesante libro sobre parquets debido a la autorizada firma de Thomas Trübswetter y editado en francés y en alemán por Editions Eyrolles: 61, Boulevard Saint-Germain, París, del que damos a continuación una información y dos gráficos extraordinariamente expresivos.

La decoración de una habitación no debe limitarse a las paredes y techo; el parquet tiene una gran importancia y su estética no deba considerarse como un elemento accesorio. El parquet está hecho de un material orgánico; por lo tanto, es propio para influir en el aspecto general de una habitación. La estructura, el color de la madera, la disposición de las tablas y sus dimensiones, los frisos decorativos o de encuadramiento, son los medios empleados para este fin. La destreza del artista y una larga experiencia son también necesarias para que la libre elección de la forma y disposición se haga en el marco de las exigencias del material.

Un artesano sólo muestra su verdadero valor y se convierte en un artista, cuando se sale con éxito de la rutina de las disposiciones corrientes. Cuando se habla de los parquets de los castillos del siglo XVIII, se dice con razón que se trata de trabajos artísticos. Pero la realización de los parquets modernos con los medios actuales es igualmente un arte.

La necesidad creciente de normalizar las habitaciones aparece aquí igualmente. No solamente el parquet macizo, con tablas de 23 mm. de espesor, responde a esta necesidad; al parquet mosaico de 8 mm. permite obtener composiciones muy variadas y de gran belleza. La presente recopilación consagra un capítulo a cada uno de los dos tipos.

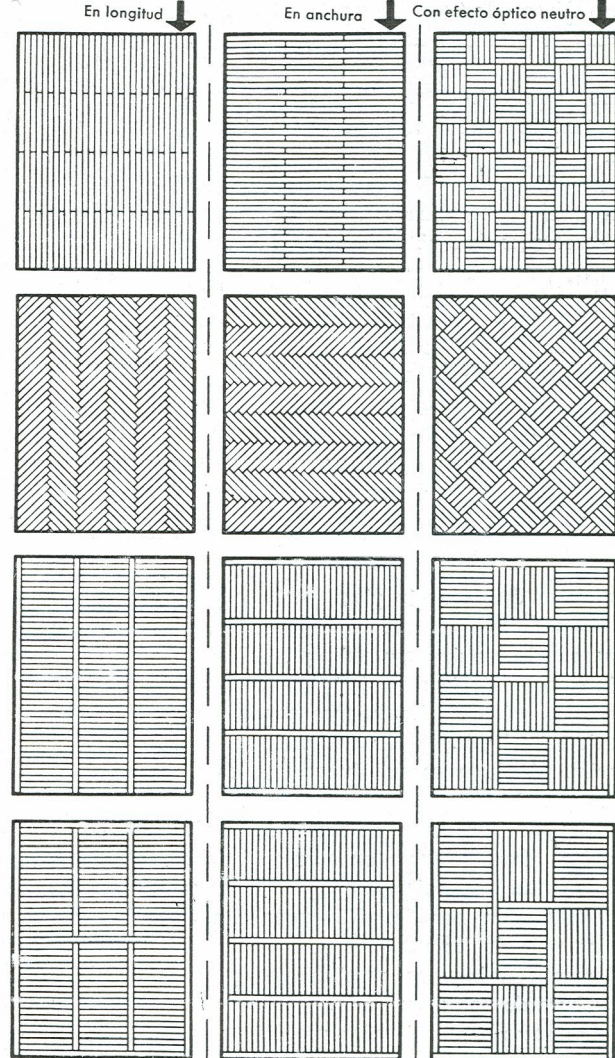
El decorado interior del parquet se facilita extraordinariamente por el creciente empleo de las nuevas clases de madera. La encina y el haya tradicionales se completan ahora por toda una gama de maderas la mayoría exóticas. Sin embargo, todas las combinaciones pueden realizarse con la encina, el roble ahumado, el haya, el castaño, el nogal y el arce, siendo éste la madera tradicional de los bordes o bastones decorativos. Se dan detalles en los casos que el empleo de otras especies permite obtener efectos particulares.

Las dimensiones de las tablas en relación unas con otras se pueden calcular fácilmente con ayuda de cuadros. Dependen de la adaptación de la escala del motivo a la pieza. Para los parquets mosaicos, se han tenido en cuenta cuadros de cinco tablas, pero se pueden emplear cuadros

con más tablas cuando el carácter de la pieza lo permite.

En general, y con razón, se hacen parquets con grandes motivos en las salas grandes; mientras que las disposiciones más vivas y adaptadas a las dimensiones y al ambiente son propias de las habitaciones pequeñas. Las excepciones no son raras, por ejemplo cuando se trata de obtener una

DISPOSICION DEL SUELO con aumento de sus dimensiones por efecto óptico:



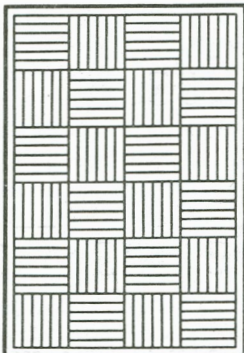
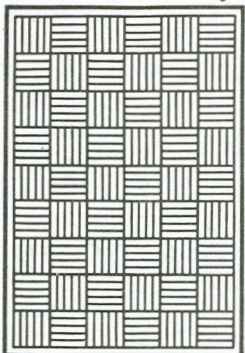
LA SUPERFICIE DE UNA HABITACION PARECE

más grande

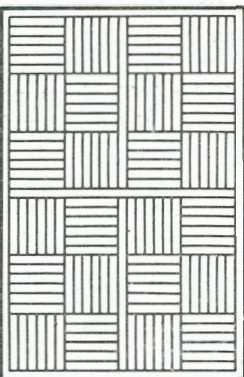
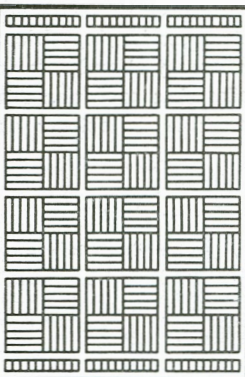


más pequeña

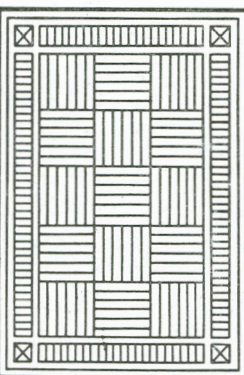
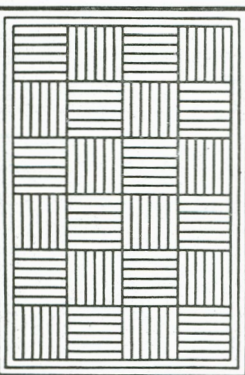
según



La dimensión de las tabillas: La superficie parece tanto más grande cuanto que estas son más pequeñas



El friso decorativo: La superficie parece tanto más grande cuanto que es mayor la cantidad de friso decorativo



El friso de los bordes: La superficie parece tanto más grande cuanto que el friso de los bordes es más estrecho

Adelantos en la Industria Maderera

Se pone en conocimiento de los industriales constructores de maquinaria y de toda clase de elementos auxiliares para el trabajo de la madera, que esta Revista publicará cuantos adelantos y perfeccionamientos se alcancen en la industria de la madera. Para esto, diríjense a la Dirección Técnica de A. I. T. I. M., Sindicato Nacional de la Madera y Corcho, Flora, 1, Madrid-13, dando cuenta detallada, en español a ser posible, con planos y fotografías, de los perfeccionamientos logrados.

Wir geben an die Geräte und Holzbearbeitungsmaschinen Hersteller bekannt, dass diese Zeitschrift alle technische Fortschritte für die Industrie des Holzes bekanntmachen wird. Wenden Sie sich, bitte, mit den Texten, Plänen oder Bildern. Ihrer technischen Fortschritten, in Spanischer Sprache, wenn möglich, an die Technische Direktion von A. I. T. I. M., Sindicato Nacional de la Madera, Flora 1, Madrid 13.

On fait connaître à tous les industriels constructeurs de machines et à toute sorte d'éléments auxiliaires pour le travail du bois, que le Bulletin publiera toutes les nouveautés et perfectionnements dans cette industrie. Veuillez vous diriger à la Direction Technique de A. I. T. I. M., Sindicato de la Madera, Flora, 1, Madrid-13, indiquant si c'est possible en espagnol, tous les perfectionnements atteints avec des détails, plans et photographies.

We are informing all manufacturers of wood-working machinery and all kinds of auxiliary tools for working wood that this journal will publish information about every advance and progress which might be attained in the wood industry. Please apply to the technical Management of A. I. T. I. M. Sindicato Nacional de la Madera, Flora 1, Madrid 13, with full account, if possible in Spanish language, of your achievements, and inclose plans and photographs of same.

división óptica de la pieza por el aspecto del entarimado. Además hay que tener en cuenta la altura del techo, las características de las paredes y la orientación de la luz para la elección de la disposición y del motivo. Una habitación de determinadas dimensiones puede parecer más ancha o más estrecha según el parquet empleado. En caso de duda sobre el efecto es útil hacer una colocación a modo de ensayo.

En principio, se puede atener al dibujo de la página anterior. Hay que tener en cuenta la clase de soporte. Hay que evitar, por ejemplo, que las juntas del parquet no correspondan con las del apoyo. La disposición de las juntas, la de las vetas de la madera, igual que los frisos decorativos, influyen en el efecto óptico de la longitud o anchura de una pieza. Las disposiciones a la inglesa, y bastones rotos son casi todas propias para este objetivo. Por

el contrario, los motivos en tablero de ajedrez tienen un efecto más neutro.

Las dimensiones de una pieza se pueden modificar bajo el punto de vista óptico por la elección juiciosa de la dimensión de las hojas, como lo demuestra el dibujo de esta página. El mismo efecto se puede obtener por el empleo de frisos decorativos o de encuadramiento. Estos tienen como resultado reducir ópticamente la superficie del entarimado.

Por último, hay que estudiar si el entarimado estará en parte cubierto por una alfombra y cuál será la disposición de los muebles. Ocurre a menudo que el motivo del parquet pierde su sentido al modificar posteriormente la disposición de los muebles. La orientación respecto a las ventanas es igualmente importante, naturalmente, en el caso en que el parquet debe producir su efecto, sobre todo bajo la luz natural.