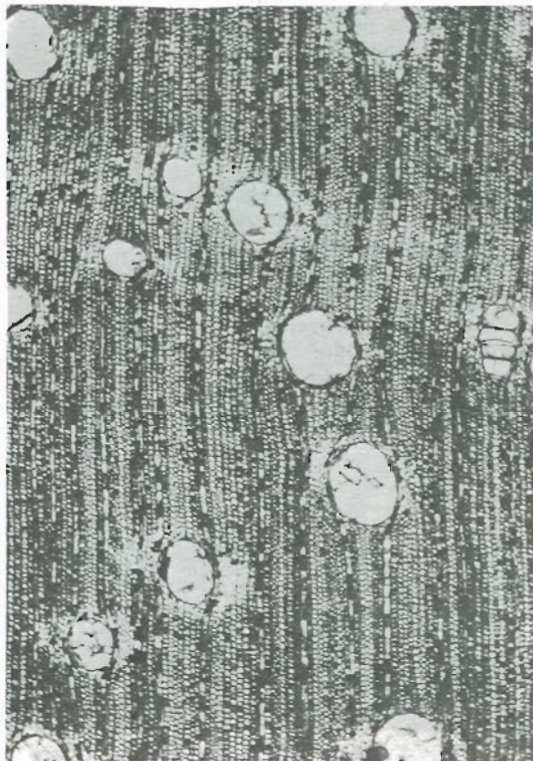
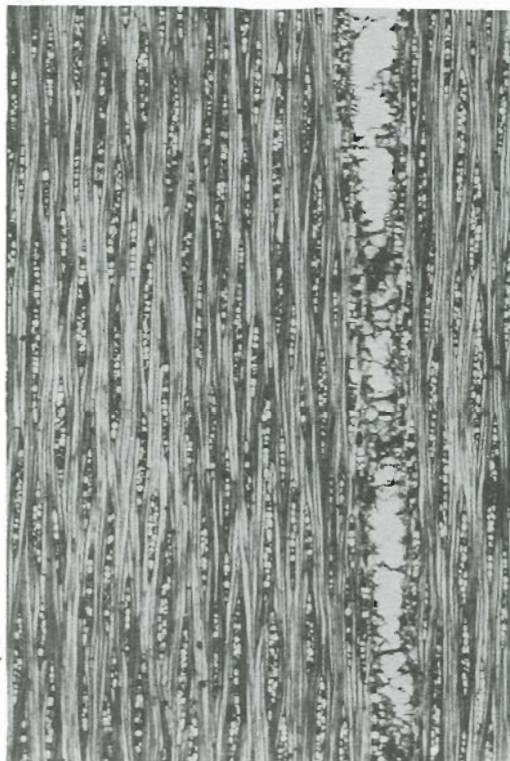


ESPAVE



X 25



X 25

1. Nombre científico: familia ANACARDIACEAE.

Anacardium excelsum (B & B) Skeels.

Nombre comercial: ESPAVE.

2. Sinonimias comerciales.

Akajoe: Guayana holandesa.
Caju: Brasil.
Caju assu: Brasil.
Cajuhy: Brasil.
Cajurana: Brasil.
Caracoli: Colombia, Ecuador, Venezuela.
Espave: Costa Rica y Panamá.
Espavel: Costa Rica y Panamá.
Hoebodi: Guayana holandesa.

Hoobodia: Guayana británica.
Maranón: Ecuador.
Merekeballi: Guayana holandesa.
Mijao: Venezuela.
Mijago: Venezuela.
Pesage mahogany: Nombre comercial en EE.UU.
Quina: Costa Rica y Panamá.
Wild Ceshew: Guayana Británica.

3. Propiedades físicas.

Color: Amarillo oro de claro a oscuro, con vetas oscuras o amarillo y manchas rojizas.

Brillo: Mucho brillo y satinado.

Olor: Indiferenciado.

Grano: Fino.

Peso específico: $P_e = 0,350 \text{ gr/cm}^3$.

4. Características mecánicas.**5. Características tecnológicas.**

Trabajo: Se trabaja fácilmente y toma un pulimento muy bueno.

Secado:

6. Anatomía. Identificación: Los anillos de crecimiento están escasamente definidos, cuando existen.

Los vasos difícilmente visibles sin lupa, escasos y muy distribuidos, aislados y en grupos radiales de 2 - 4; diámetros tangenciales de un valor medio de 200μ ; tyllos abundantes, perforaciones simples, punteaduras alternas.

Fibras septadas con punteaduras con reborde, y glóbulos gomosos de color rojizo.

Parénquima visible con lupa, en superficies humedecidas; células vasicéntricas de 2 - 3 células de ancho, aliforme con alas cortas, muy raramente confluyente.

Radios leñosos difícilmente visibles sin lupa en la sección transversal, en la tangencial visibles de color más oscuro que el resto de la madera heterogéneos del tipo III de 1 a 3 células, la mayor parte biseriados con un ancho medio de 50μ .

7. Usos: Se puede usar en el exterior, construcción en general, muebles, chapa y tablero contrachapado.

8. Países de procedencia: Colombia, Costa Rica, Panamá.

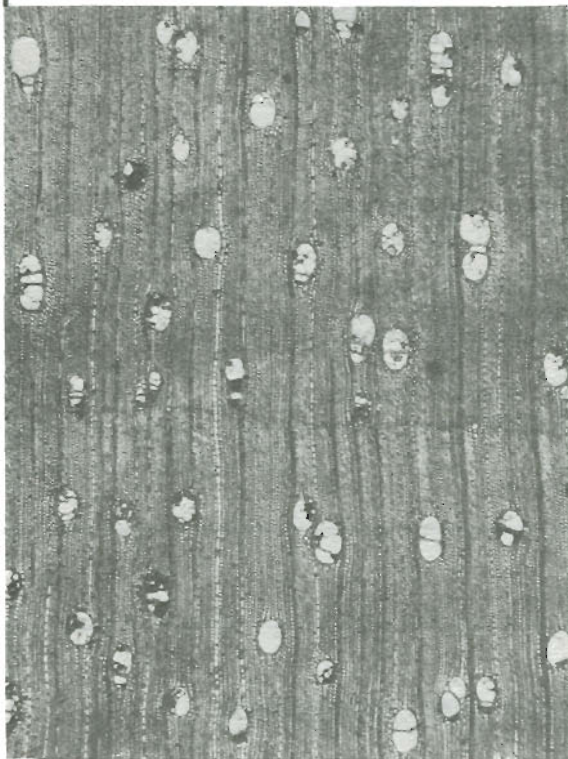
Córtese
por
esta
línea

**LAS PRINCIPALES MADERAS
COMERCIALES DEL MUNDO**

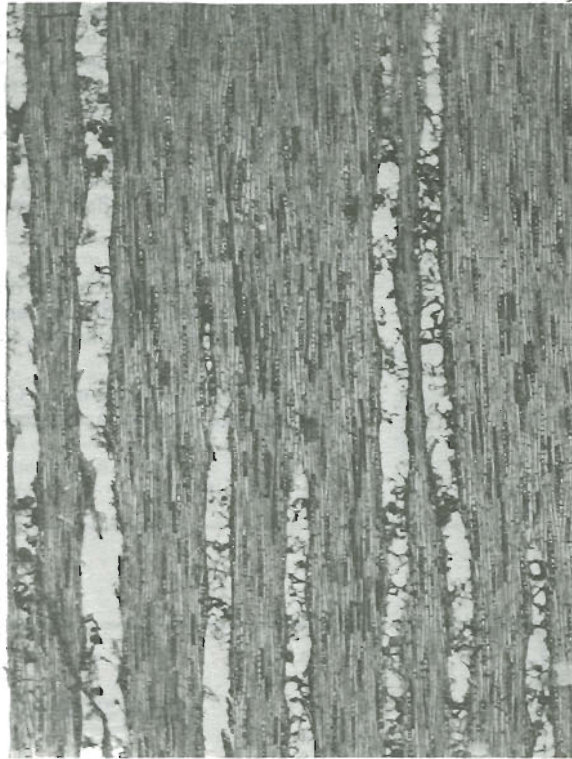
FICHAS TECNOLOGICAS

Córtese
por
esta
línea

GONZALO ALVES



X 25



X 25

1.1. Nombre científico:

familia ANARARDIACEAE.
Astronium fraxinifolium Schott.
Astronium obliquum Griss.
Astronium graveolens Jacq.

1.2. Otros nombres:

Algarrobo: Venezuela.
Bolaquivo: Perú.
Copaiva: Méjico.
Ciruelo: Honduras.
Ciruelillo: Honduras.
Ciruelo ormigo: Guatemala.
Diomate: Colombia.
Gateado: Venezuela.
Gusanero: Venezuela.
Gonzalo Alves: Brasil.
Guasango: Ecuador.
Muiracatiara: Brasil.
Ormigo: Guatemala.
Palo de culebra: Méjico.
Quebracho: Colombia.
Ronron: Salvador, Honduras, Costa Rica.
Urunday-para: Argentina.

1.3. Propiedades físicas.

Color: Claro de oro viejo a rojizo oscuro, con veteados negro oscuro con espaciamiento variable que origina una figura a bandas muy bonitas.

Brillo: Poco brillo a mediano.

Olor: No tiene ni olor ni gusto definido.

Grano: Fibra ondulada, grano fino.

Peso específico: Muy dura y pesada, con peso específico igual a 0,85 - 1,28, secada al aire.

1.4. Características mecánicas.

1.5. Características tecnológicas: Se trabaja con dificultad, pero adquiere un pulimento fácil.

1.6. Anatomía. Identificación: Los anillos de crecimiento, algunas veces visibles debido a un aumento de densidad de la fibra y en ocasiones a ser el parénquima terminal.

Vasos escasamente visibles sin lupa en las zonas claras de la madera. Se distinguen en las más oscuras, como puntos blancos, numerosos distribuidos irregularmente, aislados o en grupos radiales de 2 a 3. Diámetro tangencial de 78μ a 180μ .

Lumen obstruído con finos tyllos y goma rojiza. Láminas de separación con perforaciones simples.

Fibras septadas con punteaduras con reborde, de paredes gruesas.

Parénquima, no visible con lupa, paratraqueal escaso; en ocasiones se encuentra terminar con inclusiones de goma rojo oscuro.

Radios leñosos visibles únicamente con lupa en la sección transversal y tangencial; visible en la radial, heterogéneos del tipo II y III, extremos uniseriados con 1 a 3 células alargadas, generalmente de 1 - 5 células de ancho, aunque lo más común es de 3 - 4 células, puede llegar hasta 40 células de alto, aunque los más abundantes son 25, con goma rojiza y cristales, las punteaduras de las células alargadas y ovales, simples o semibordeadas.

Canales gomosos.

1.7. Usos: Construcciones marinas (quillas), construcción general, se puede usar en exteriores, muebles y decoración, suelos, torneado, chapa y tableros contrachapados.

1.8. Países de procedencia: Colombia, Ecuador, Honduras, Méjico, Nicaragua, Panamá, Perú, Salvador.