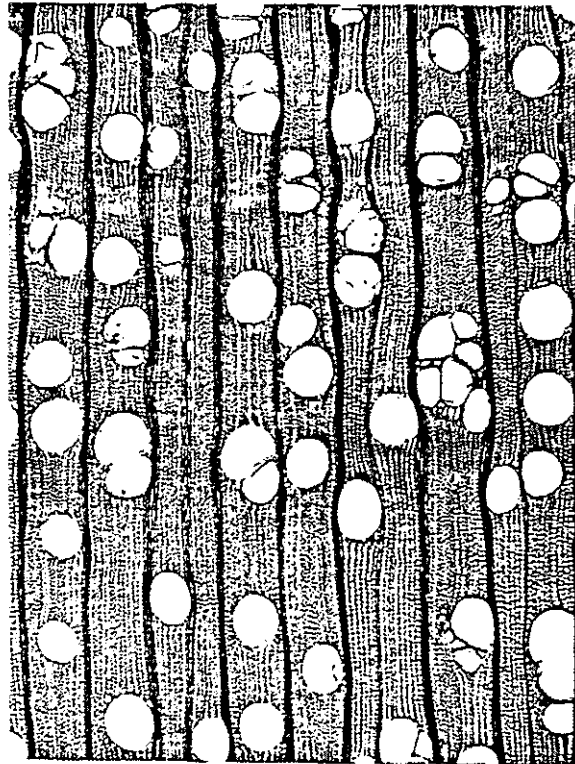


## SERAYA ROJA



X 25



X 25

### 1. Nombre científico:

Familia Dipterocarpaceae.

*Shorea leprosula* Miq.

Existen muchas especies botánicas diferentes que se amparan bajo el nombre comercial de **SERAYA ROJA**. Aunque la especie típica sea la *Shorea leprosula*, entre éstas se encuentran:

*Shorea argentifolia* Sym.

*Shorea parvifolia* Dyer.

*Shorea sandakanensis* Sym.

*Shorea smithiana* Sym.

*Shorea leptoclados* Sym.

y otras más correspondientes al grupo de las **serayas rojas**.

### 2. Nombres comerciales:

Perawan (Sarawak)

Red meranti (Malaya e Indonesia)

Seraya Merah (Norte de Borneo)

### 3. Propiedades físicas:

Color: de amarillento a rojo oscuro para el

duramen y de blanco a amarillo pálido para la albura que se oscurece con el tiempo.

Brillo: ligeramente brillantes las más pesadas, las ligeras tienen un brillo sedoso.

Olor y gusto: no diferenciado.

Peso y dureza: de blandas a medianamente duras, y de ligeras a medianamente pesadas, peso específico seco al aire de 0,60.

Fibra: típicamente entrelazada y algo ondulada.

Grano: relativamente basto.

### 4. Características mecánicas:

Es la menos resistente mecánicamente de las especies del norte de Borneo, es más resistente y rígida que el Pino silvestre. Ligeramente superior en dureza. No es resistente a los esfuerzos dinámicos y la resistencia a la compresión paralela a la fibra muy baja.

### 5. Características tecnológicas:

La madera se seca relativamente rápida-

mente, con poca tendencia a la **raja**. Las **acebolladuras** que pueden **existir** se agrandan, se pueden producir ligeras deformaciones y la célula de secado recomendada es la F.

La contracción desde el estado verde al 12% son las siguientes:

- **Tangencial..... 5,5%**
- **Radial.....3.5%**

Se trabaja bien tanto con herramientas como con **máquinas**, aunque existen variaciones debido a las diferencias de densidad de las especies incluidas. Presentan algunas **dificultades** en el aserrado, las especies que tienen **slice**.

La madera tiene un buen acabado, aunque algunas veces presenta un cierto repelo, por lo que la reducción del ángulo de corte a **20°**, asegura un mejor acabado.

Se clava y atornilla fácilmente.

Aunque la existencia de los **canales** de resina producen problemas, la mayoría de las especies se **tiñen** y pulen bien. Se recomiendan sierras del tipo B y E.

Se **desenrolla** y saca a la plana, bien.

#### 6. Identificación:

Anillos de crecimiento: no **señalados**.

**Vasos:** de mediano a gran diámetro, muy pocos a medianamente numerosos, generalmente pocos, **uniformemente** distribuidos, con una tendencia a orientación diagonal; aislados; con algunos pares radiales y múltiples hasta 3; en ocasiones en **grupos**.

Vasos: las estriaciones de los vasos visibles en las secciones iongitudinales.

**Parénquima** leñoso: generalmente no visible a simple vista. debido a la falta de contraste de color con la masa de fibras que forman el fondo. 1) **Escaso** a moderadamente abundante; paratraqueal y frecuentemente incompleta, algunas veces claramente uniforme o tendente al tipo **confluente**, en **ocasiones** en líneas estrechas, discontinuas metatraqueales y aparentemente terminales. 2) Moderadamente abundante; paratraqueal, que tiende al tipo confluente; y metatraqueal, formado de numerosas capas **discontinuas** fácilmente **diferenciables** del parénquima paratraqueal del tipo confluente.

Radios: delgados a medianamente anchos; generalmente diferenciables individualmente a simple vista, con contenido blanco a blancuzco.

Canales de gomoresina: radiales.

#### Características mecánicas de las **SERAYAS ROJAS**.

	Flexión <b>Kg/m<sup>2</sup></b> Máxima resistencia	Módulo de elasticidad <b>Kg/cm<sup>2</sup></b>	Resistencia a la compresión <b>Kg/cm<sup>2</sup></b>	Resistencia a la Tracción <b>Mecánica</b> <b>Kg/cm<sup>2</sup></b>
Sh. parviflora....	750	80.000	430	80
Sh. leptoclados..	670	95.000	360	90

#### 7. Usos:

Carpintería  **fina**, ebanistería, contrachapado. muebles, suelos y pisos, instrumentos musicales y cubiertas de barco.

El material seleccionado puede sustituir a las Caobas de América y **Africa**.

#### 8. Rocedencia:

**Indochina** y Borneo.