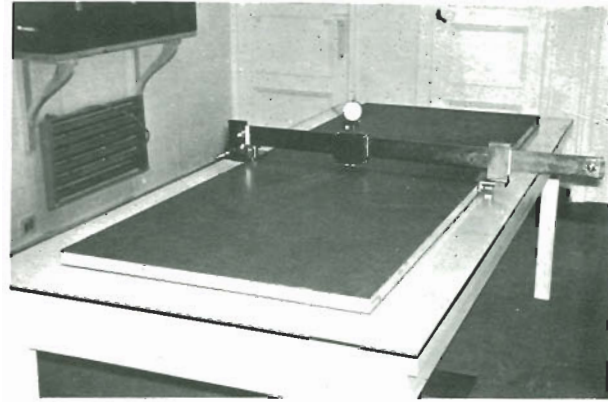


# SELLOS DE CALIDAD AITIM

## PARA PUERTAS PLANAS\* en servicio



SELLO 1-01 - "Construcciones y Aplicaciones de la Madera, S. A. (Norma)"

Modelo: Norma Fibra  
Paramentos: Tableros de Fibras 3,2 mm  
Trillajes: Cartón regenerado; 2 caras del exágono con 0,6 mm y las otras 4 caras de 0,3 mm. Luz de 30 mm

Modelo: Norma RC  
Paramentos: Tableros Contrachapados 3 mm  
Trillajes: Igual al anterior

Modelo: Norma  
Paramentos: Tableros Contrachapados 3 mm  
Trillajes: Tiras longitudinales de tableros de fibras de 3 mm; colocadas cada 39 mm y ensambladas por 4 tiras de contrachapados

Modelo:  
Paramentos: Tablero de Partículas 4,5 mm  
Trillajes: Papel de 0,25 mm. Luz de 22 mm

SELLO 1-03 - "Industrial Maderera Sabaté, S. A. (Imssa)"

Modelo: Sami  
Paramentos: Tablero de Fibras 3,2 mm  
Trillajes: Papel 0,4 mm. Luz 40 mm

Modelo: Sami  
Paramentos: Tablero Contrachapado 3 mm  
Trillajes: Papel 0,4 mm. Luz 40 mm

Modelo: Sami  
Paramentos: Tablero Contrachapado 3 mm  
Trillajes: Cuadrículas de tiras de madera de 6 mm  
Las tiras paralelas a los testeros están más

espaaciadas que las paralelas a los largueros

Modelo: Sami  
Paramentos: Tablero de Partículas de 4 mm rechapados  
Trillaje del alma alveolar de papel de 0,4 mm de espesor y luz entre caras de unos 25 mm

SELLO 1-09 - "Jher, Industrias de la Madera, S. A."

Modelo: Jher  
Paramentos: Tableros Contrachapados 4 mm  
Trillajes: Papel 0,4 mm. Luz 26 mm

Modelo: Jher  
Paramentos: Tablero Contrachapado 3 mm  
Trillajes: Tiras de madera de 8 mm formando 3 cuerpos compuestos por tiras horizontales colocadas cada 55 mm y ensambladas por 2 longitudinales cercanas a los largueros

Modelo: Jher  
Paramentos: Tableros Contrachapados de 3 mm  
Trillaje: Papel 0,3 mm. Luz 32 mm

Modelo:  
Paramentos: Tablero Contrachapado 3 mm  
Trillajes: Cartón de 3 mm. Luz de 55 mm

Modelo:  
Paramentos: Tablero Contrachapado 3 mm  
Trillajes: Cartón de 1,5 mm. Luz de 45 mm

Modelo:  
Paramentos: Tablero de Fibras de 3,2 mm  
Trillajes: Cartón de 1,5 mm. Luz de 45 mm

SELLO 1-12 - "Vifex"

Paramentos: Tablero Contrachapado 3 mm  
Trillajes: Cartón de 1,5 mm. Luz de 55 mm

\* Si no se indica lo contrario, el bastidor es de madera maciza

SELLO 1-14 - "J. Lanzuela, S. A."

Modelo:

Paramentos: Tablero de Fibras 4 mm

Trillajes: Papel 0,2 mm. Luz 24 mm

Modelo:

Paramentos: Tablero de Partículas de 5 mm

Trillajes: Tablero Alistonado macizo

Modelo:

Paramentos: Tablero de Partículas de 4,5 mm

Trillaje: Tablero de Bagazo macizo

SELLO 1-15 - "Puertas Sifer"

Modelo:

Paramentos: Tablero Contrachapado 3 mm

Trillajes: Cartón 1,5 mm. Luz de 55 mm

Modelo:

Paramentos: Tablero Partículas rechapado 3,5 mm

Trillajes: Cartón 2,5 mm. Luz de 65 mm

SELLO 1-17 - "Puertas Nova, S. A."

Modelo: Nova

Paramentos: Tablero de Partículas Melamínico

4,5 mm

Trillajes: Papel 0,3 mm. Luz de 27 mm

SELLO 1-18 - "Imag, S. A."

Modelo:

Paramentos: Tablero Contrachapado 3 mm

Trillajes: Papel 0,3 mm. Luz de 28 mm

SELLO 1-20 - "Hermanos García Santiago, S. A."

Modelo:

Paramentos: Tablero Contrachapado 3 mm

Trillajes: Cartón 3 mm. Luz de 60 mm

Modelo:

Paramentos: Tableros Contrachapados de 3 mm

Trillajes: Papel de 0,3 mm. Luz de 27 mm

SELLO 1-23 - "Andrés Serrano Castro"

Modelo:

Paramentos: Tableros Contrachapados 3,5 mm

Trillajes: Tiras de Tableros Contrachapados de 4 mm, paralelas a los testeros y separadas 23 mm entre si

SELLO 1-25 - "Vda. de José Civera (Puertas Mayor)"

Modelo:

Paramentos: Tablero Contrachapado 3,5 mm

Trillajes: Cartón 3 mm. Luz de 60 mm

Modelo:

Paramentos: Tablero Contrachapado 3,5 mm

Trillajes: Papel 0,3 mm. Luz de 25 mm

SELLO 1-30 - "Rufino García Sánchez, S. L. (Rugasa)"

Modelo:

Paramentos: Tablero de Fibras 4 mm

Trillajes: Cartón 1,5 mm. Luz de 50 mm

Modelo:

Paramentos: Tableros Contrachapados 3 mm

Trillajes: Cartón 1,5 mm. Luz de 50 mm

Modelo:

Paramentos: Tableros Contrachapados 3 mm

Trillajes: Cartón 3 mm. Luz de 55 mm

SELLO 1-32 - "Construcciones y Aplicaciones de la Madera, Manuel Serra, S. A."

Modelo:

Paramentos: Chapa a la Plana de 0,5 mm

Trillajes: Tablero macizo de Bagazo

Modelo:

Paramentos: Chapa a la Plana de 0,5 mm

Trillajes: Tableros Macizos de Partículas

SELLO 1-34 - "Jacinto y José Alcalde, S. A."

Modelo:

Paramentos: Tablero Contrachapado 3 mm

Trillajes: Cartón 1,7 mm. Luz de 50 mm

Modelo:

Paramentos: Tablero Contrachapado 3 mm

Trillajes: Cartón 3 mm. Luz de 60 mm

SELLO 1-35 - "Julián Molina Benito (Jeyma)"

Paramentos: Tablero Contrachapado 3 mm

Trillajes: Cartón 3 mm. Luz de 55 mm

SELLO 1-37 - "Puertas Marcos Martínez"

Modelo:

Paramentos: Tablero Contrachapado 3 mm

Trillajes: Cartón 3 mm. Luz de 60 mm

Modelo:

Paramentos: Tableros de Fibras de 3,2 mm

Trillajes: Cartón 3 mm. Luz de 55 mm

SELLO 1-38 - "Puertas Came, Carmelo Medina Ojeda"

Paramentos: Tablero Contrachapado 3 mm

Trillajes: Cartón 3,5 mm. Luz de 55 mm

SELLO 1-39 - "Daniel Balaguer"

Paramentos: Tablero Contrachapado 3 mm

Trillajes: Papel 0,3 mm. Luz de 24 mm

SELLO 1-40 - "Madeplax, S. A."

Modelo:

Paramentos: Tablero de Partículas 4 mm

Trillajes: Tiras longitudinales de Tablero Contrachapado de 3 mm, separadas 30 mm  
Tiene 2 listones transversales de 40 mm que dividen el alma en 3 partes iguales

Modelo:

Paramentos: Tablero Contrachapado 4 mm

Trillajes: Papel 0,3 mm. Luz de 24 mm

Modelo:

Paramentos: Tablero de Partículas rechapado de 3,8 mm

Trillajes: Listones verticales de madera de 40 mm de espesor, separados 25 mm

SELLO 1-41 - "Carpintería Industrias de la Madera, S. A. (Guillén)"

Modelo:

Bastidor de madera maciza

Paramentos: Tablero de Partículas de 5 mm rechapados

Trillajes: Papel 0,3 mm. Luz de 40 mm

Modelo:

Bastidor de Tablero Aglomerado canteado con madera maciza de 10 mm

Paramentos: Tablero de Partículas de 5 mm rechapados

Trillajes: Papel 0,3 mm. Luz de 40 mm

SELLO 1-42 - "Carpintería J. Jaume"

Paramentos: Tableros de Partículas 4 mm

Trillajes: Papel 0,4 mm. Luz de 45 mm. Lleva un listón transversal y 4 tacos de 50 x 50 mm en las esquinas, separados de los largueros y testeros

SELLO 1-44 - "Industrias Aldaba, S. A."

Modelo:

Paramentos: Tablero Contrachapado 3,5 mm

Trillajes: Tiras de Fibras de 3,5 mm formando cuadros de 24 x 210 mm

Modelo:

Paramentos: Tableros de Partículas de 5 mm rechapados

Trillajes: Tiras de Tablero de Fibras de 3,2 mm, formando cuadros de 24 x 320 mm

SELLO 1-45 - "Puertas Arcos, S. A."

Paramentos: Tablero Contrachapado 3 mm

Trillajes: Cartón 3 mm. Luz de 60 mm

SELLO 1-46 - "Puertas Dintel, S. A."

Paramentos: Tablero de Partículas de 5 mm

Trillajes: Papel 0,3 mm. Luz de 25 mm

SELLO 1-47 - "Lustro, S. A."

Paramentos: Tablero Contrachapado 3,5 mm

Trillajes: Listones separados unos 45 mm

SELLO 1-48 - "Industria de Carpintería de Artesanía José Cedrés"

Modelo:

Paramentos: Tablero de Partículas de 4,3 mm rechapados

Trillajes: Listones de madera de 9 mm de espesor separados 30 mm

Modelo:

Paramentos: Tableros de Partículas de 4,3 mm melamínico

Trillajes: Listones de madera de 5 mm de espesor separados 30 mm

SELLO 1-49 - "Sucesores de J. Fernández Vila, S. R. C."

Paramentos: Tableros de Fibras de 3,2 mm

Trillajes: Papel de 0,35 mm. Luz de 27 mm

SELLO 1-50 - "Alpabe, S. A."

Paramentos: Tableros de Partículas de 5 mm rechapados

Trillajes: Papel de 0,3 mm. Luz de 27 mm

SELLO 1-52 - "Construcciones Marcón, S. A."

Paramentos: Tableros Contrachapados de 3,2 mm

Trillajes: Cartón de 3 mm. Luz de 65 mm

SELLO 1-53 - "Serapio del Ser e Hijos"

Paramentos: Tableros Contrachapados de 3 mm

Trillajes: Cartón de 3 mm. Luz de 65 mm

SELLO 1-54 - "Carpintería Montero"

Paramentos: Tableros Contrachapados de 3,9 mm

Trillajes: Papel de 0,3 mm. Luz de 27 mm

SELLO 1-59 - "Cooperativa Gijonesa de Carpintería"

Paramentos: Tablero Contrachapado de 3 mm

Trillajes: Papel de 0,3 mm. Luz de 24 mm

SELLO 1-58 - "Yde-Agromán, Empresa Constructora, S. A."

Paramentos: Tablero Contrachapado de 3 mm

Trillajes: Papel de 0,3 mm. Luz de 24 mm

SELLO 1-59 - "Puertas Dayfor, S. L."

Modelo:

Paramentos: Tablero de Fibras de 3,2 mm

Trillajes: Papel de 0,3 mm. Luz de 24 mm

Modelo:

Paramentos: Chapa a la Plana de 0,5 mm

Trillajes: Tablero Macizo de Partículas

Modelo:

Paramentos: Tablero de Partículas rechapado de 4,8 mm  
Trillajes: Papel de 0,3 mm. Luz de 17 mm

SELLO 1-60 - "Tableval, S. A."

Paramentos: Tablero Contrachapado de 3 mm  
Trillajes: Cartón de 3 mm. Luz de 60 mm

SELLO 1-61 - "Maderas Lofer"

Paramentos: Tableros de Fibras de 3,2 mm  
Trillajes: De tiras de Tablero de Fibras dispuestas en zig-zag, separadas unos 2 cm

SELLO 1-62 - "Maderas Villacañas, S. A."

Paramentos: Tableros de Partículas de 4 mm  
Trillajes: Alma de papel de 0,3 mm. Luz de 27 mm. Lleva un listón central longitudinal de madera maciza de 6 cm de anchura

SELLO 1-63 - "Carpema, S. A."

Paramentos; Tableros Contrachapados de 3 mm  
Trillajes: Alma de papel de 0,3 mm. Luz de 30 mm

SELLO 1-64 - "Balsalobre, Industrias de la Madera, S. A."

Modelo:  
Paramentos: Tablero de Partículas rechapado de 5 mm  
Trillajes: Papel de 0,3 mm. Luz de 22 mm

Modelo:  
Paramentos: Tablero de Fibras de densidad media, de 4,5 mm  
Trillajes: Papel de 0,3 mm. Luz de 27 mm

Modelo:  
Paramentos: Tableros de Fibras duro de 3,2 mm  
Trillajes: Papel de 0,3 mm. Luz de 30 mm

SELLO 1-65 - "Andrés Hernansanz"

Paramentos: Tablero Contrachapado de 3 mm  
Trillajes: Cartón de 3 mm. Luz de 55 mm

SELLO 1-66 - "Muebles Carré, S. A."

Paramentos: Tablero de Partículas rechapado de 4,5 mm  
Trillajes: Listones verticales de tableros de partículas, de unos 19 mm separados 40 mm

SELLO 1-67 - "Eugenio Campo Gallifa"

Paramentos: Tablero Contrachapado de 3 mm  
Trillaje: Papel de 0,3 mm. Luz de 27 mm

SELLO 1-68 - "Antonio Gil Salcedo"

Paramentos: Tableros Contrachapados de 3 mm  
Trillajes: Cartón de 3 mm. Luz de 60 mm

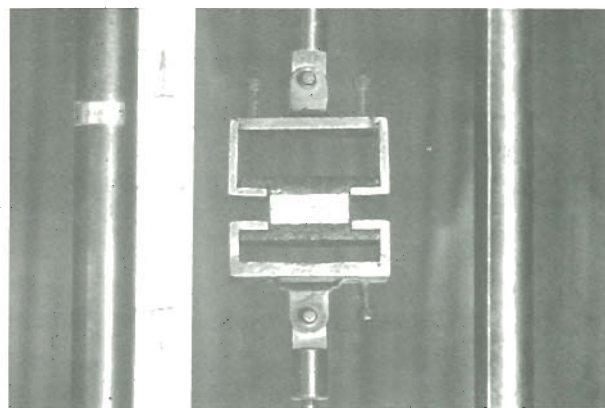
SELLO 1-69 - "Puertas Cuesta, S. A."

Modelo:  
Bastidor de madera maciza  
Paramentos: Tableros de Partículas rechapados de 5 mm  
Trillajes: Papel de 0,3 mm. Luz de 30 mm

Modelo:  
Bastidor de Tablero Aglomerado canteado con madera maciza de 20 mm  
Paramentos: Tablero de Partículas rechapado de 5 mm  
Trillajes: Papel de 0,3 mm. Luz de 30 mm

# SELLOS DE CALIDAD AITIM

## PARA TABLEROS DE PARTICULAS en servicio



SELLO 2-03 - "Tableros de Madera Aglomerados (Tam)"

Tipo de Tablero Prensado Plano, de Distribución continúa PP/DC

SELLO 2-04 - "Ecar, S. A."

Tipo de Tablero Prensado Plano, de tres capas PP/3

SELLO 2-06 - "Fimsa"

Tipo de Tablero Prensado Plano, de tres capas PP/3

SELLO 2-08 - "Promagsa"

Tipo de Tablero Prensado Plano, de Distribución

continúa (PP/DC), con caras de superficie fina

SELLO 2-09 - "Unemsa"

Tipo de Tablero Prensado Plano, de tres capas PP/3

SELLO 2-10 - "Afitasa, S. A."

Tipo de Tablero Prensado Plano, de tres capas PP/3

SELLO 2-11 - "Industrias de la Madera Aglomerada, S. A. (Inama)"

Tipo de Tablero Prensado Plano, de Distribución continúa (PP/DC)

# SELLOS DE CALIDAD AITIM

## PARA TABLEROS CONTRACHAPADOS en servicio



SELLO 3-04 - "Muebles Ol.Pi.Al., S. L."

Tipos de Tableros: Interior (I), Semiexterior (S.E.)

SELLO 3-05 - "Ely, S. A."

Tipos de Tableros: Interior (I), Semiexterior (S.E.)

SELLO 3-07 - “Belloch y Castellanos, S. R. C.”

Tipos de Tableros: Interior (I), Resistente al agua hirviendo (R.A.H.)

SELLO 3-09 - “Construcciones y Aplicaciones de la Madera, S. A. (Norma)”

Tipos de Tableros: Interior (I), Semiexterior (S.E.), Resistente al agua hirviendo (R.A.H.)

SELLO 3-11 - “Joaquín Puigcerver Mengual”

Tipos de Tableros: Interior (I), Semiexterior (S.E.)

SELLO 3-14 - “Vicente Folgado Montesinos”

Tipo de Tablero: Interior (I)

SELLO 3-17 - “Fernando Vargas Ruiz”

Tipos de Tableros: Interior (I), Semiexterior (S.E.)

SELLO 3-18 - “José Picó, S. A.”

Tipos de Tableros: Interior (I), Resistente al agua hirviendo (R.A.H.)

SELLO 3-20 - “Hermanos Martínez, S. A.”

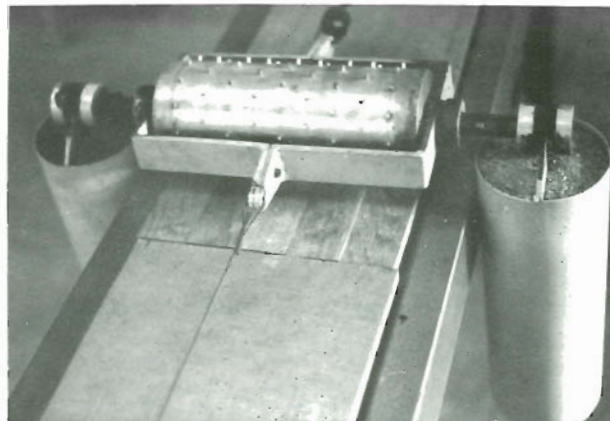
Tipo de Tablero: Interior (I)

SELLO 3-21 - “Logam, S. A.”

Tipo de Tablero: Interior (I)

# SELLOS DE CALIDAD AITIM

PARA  
PARQUETS  
en servicio



SELLO 4-02 - “Maderas del Sur”

Especies: Fresno, Roble, Eucalipto rojo, Eucalipto blanco y Elelón

SELLO 4-03 - “Maderas Eladio Lorenzo, S. L.”

Especies: Roble y Eucalipto rojo

## PARA PUERTAS DE CARPINTERIA, EN RELIEVE en servicio



SELLO 5-01 - "Puertas Luvipol. Vicente Puig Oliver, S. L."

Modelo:

Bastidor: De listones de madera encolados longitudinalmente, y recubiertos por una chapa. Uniones entre larguero y testero mediante 2 espigas en el superior, y 4 espigas en el inferior

Parte central: Plafones de Tablero Aglomerado rechapado de 12 mm, empotrados en el bastidor

Modelo:

Bastidor: De Tablero de Fibras, de densidad media, rechapado 40 mm. Unión entre larguero y testero por falsas espigas

Parte central: Tablero de Fibras, de densidad media, rechapado de 16 mm, sujetos al bastidor mediante moldura

SELLO 5-03 - "Puertas Cuesta, S. A."

Bastidor: Formado por Tableros de Partículas rechapados y canteados por una pieza maciza unida al tablero, mediante machihembrado.

Unión entre largueros y testeros, por falsas espigas encoladas

Parte central: Plafones de Tablero de Partículas de 11 mm rechapados

SELLO 5-04 - "Herrera y Beran, S. A."

Bastidor: Formado por 2 Tableros de Partículas rechapados, encolados por sus caras y canteados con una madera maciza. Unión entre largueros y testeros por falsas espigas

encoladas

Parte central: Plafones de Tableros de Partículas de 9 mm, rechapados, fijados al bastidor por molduras clavadas

SELLO 5-05 - "Imag, S. A."

Bastidor: De Tablero de Partículas, rechapados, canteados con un listón de madera maciza, unida al tablero mediante machihembrado. Unión entre largueros y testeros, mediante falsas espigas encoladas

Parte central: Plafones de Tableros de Partículas de 11 mm rechapado, sujeto al bastidor mediante las molduras

SELLO 5-06 - "Guillén, Industrias de la Madera, S. A."

Bastidor: Formado por 3 Tableros de Partículas de 5, 25 y 5 mm de espesor, encolados por sus caras, rechapados las caras externas y canteados con listones de madera

Parte central: Plafones de Tableros de Partículas de 10 mm, rechapados, unidos al bastidor mediante las molduras

SELLO 5-07 - "Construcciones y Aplicaciones de la Madera, S. A. (Norma)"

Modelo: N

Bastidor: Con interior alveolar de laminillas de Tableros Contrachapados o Fibras, y paramentos de Tableros de Partículas rechapados.

Cantos de largueros protegidos. Unión entre largueros y testero por espigas encoladas  
Parte central: De Tablero de Partículas de 13 mm, sujetos al bastidor mediante molduras

Modelo: NL

Bastidor: De Tablero Alistonado de pino rechapado. Unión entre largueros y testeros por espigas encoladas

Parte central: De Tablero de Partículas de 13 mm, empotradas en el bastidor

Modelo: NL-E

Bastidor: De Tablero Alistonado de pino, con caras de tablero contrachapado

Parte central: De Tablero Aglomerado de 16 mm, empotrado en el bastidor

SELLO 5-08 - “Puertas Dintel, S. A.”

Bastidor: De Tablero de Partículas rechapado de una sola pieza. Cantos de madera maciza, machihembrados con el tablero

Parte central: Plafones de Tableros de Partículas de 10 mm, rechapado, sujetos al bastidor mediante molduras encoladas y clavadas

SELLO 5-09 - “Jher, Industrias de la Madera, S. A.”

Bastidor: Listones de madera de pino, de unos 6 ó 7 cm de anchura, colocados a tope, longitudinal y transversalmente, sucesivamente. Este armazón está trabado por 2 tableros contrachapados de 3 mm, que forman las caras de la puerta

Parte central: Plafones de Tableros de Partículas de 10 mm, chapado con tableros contrachapados, iguales a los mencionados anteriormente

SELLO 5-10 - “Puertas Navarro”

Bastidor: Formado por 1 Tablero de Partículas central de 13 mm, rechapado, al que van pegadas

ambos lados tiras de tablero de partículas de 8 mm de espesor. Todo ello, canteado con madera maciza de 40 mm de grueso

Parte central: Formada por el Tablero de Partículas rechapado de 13 mm

SELLO 5-11 - “Andrés Hernansanz”

Bastidor: De Tablero de Partículas, rechapado, de 33 mm de espesor. Unión entre largueros y testeros por caja y espiga, de 17 mm. Cantos de madera maciza de 25 mm

Parte central: Tablero de Partículas, rechapado, de 10 mm de espesor

SELLO 5-12 - “Carpintería J. Jaume, S. A.”

Bastidor: Formado por 3 Tableros de Partículas de 13 mm, encolado por sus caras dispuestas alternadamente, rechapados en sus caras externas y canteado todo ello por listones de madera maciza de 10 mm de espesor

Parte central: Formada por Tablero de Partículas de 13 mm, sujeto al bastidor por encolado a tope y por molduras

SELLO 5-13 - “Mariano Sanguino Muñoz”

Bastidor: De madera maciza. Unión entre largueros y testeros por machihembrado

Parte central: De madera maciza, formadas por 2 piezas iguales, de forma que cada cara tiene piezas distintas a las otras caras. Estas piezas centrales están embutidas al bastidor, a través de una ranura

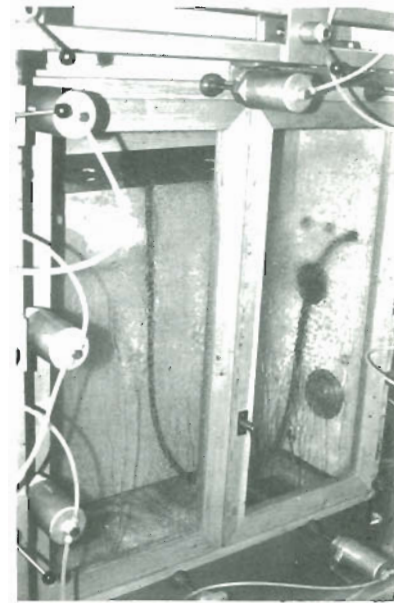
SELLO 5-14 - “Parymón, S. L.”

Bastidor: De listones de madera, dispuestos a tope de unos 30 mm de anchura, armados por el tablero contrachapado de 4 mm, que forman las caras

Parte central: De Tablero de Partículas, rechapado, de 10 mm, embutido al bastidor



# SELLOS DE CALIDAD AITIM



## PARA VENTANAS en servicio

SELLO V-01 - "Industrial Maderera Sabaté, S. A. (Imssa)", de Tortosa (Tarragona)

Junta de estanqueidad, de Cloruro de Polivinilo, de dos durezas, trabajando a flexión  
Cremona tipo Grisán, con 3 puntos de anclaje y 6 pernios tipo Anuba  
Vierte-aguas de madera encolado al batiente  
Resultados: A-3 (Reforzada), E-4 (Excepcional) y V-3 (Reforzada)

SELLO V-02 - "Balsalobre, Industrias de la Madera, S. A.", de Madrid

Junta de estanqueidad de Cloruro de Polivinilo, de dos durezas, trabajando a flexión y colocada en el cerco  
Cremona tipo Grisán, con 2 puntos de anclaje y 6 pernios tipo Anuba  
Vierte-aguas de madera, encolado al batiente  
Resultados: A-2 (Mejorada), E-1 (Normal) y V-1 (Normal)

SELLO V-03 - "Rufino García Sánchez, S. L.", de Iscar (Valladolid)

Junta de estanqueidad de Neopreno, trabajando a presión y colocada en las hojas  
Cremona tipo Grisán, con 3 puntos de anclaje y 6 pernios tipo Anuba  
Vierte-aguas de madera encolado y cajeadado al

batiente

Resultados: A-3 (Reforzada), E-2 (Mejorada) y V-2 (Mejorada)

SELLO V-04 - "Jher, Industrias de la Madera", de Iscar (Valladolid)

Junta de estanqueidad de Cloruro de Polivinilo, de dos durezas, trabajando a flexión y colocada en el cerco  
Cremona tipo Grisán, con 3 puntos de anclaje y 6 pernios tipo Anuba  
Vierte-aguas de madera, encolado al batiente y con un lado solapado  
Resultados: A-3 (Reforzada), E-4 (Excepcional) y V-3 (Reforzada)

SELLO V-05 - "Guillén, Industrias de la Madera, S. A.", de Madrid

Junta de estanqueidad de Neopreno, trabajando a flexión, colocado en el cerco  
Cremona tipo Grisán, con 3 puntos de anclaje y 6 pernios tipo Anuba  
Vierte-aguas encolado al batiente  
Resultados: A-3 (Reforzada), E-1 (Normal) y V-3 (Reforzada)

SELLO V-06 - "Higuerasa, S. A.", de Santander

Junta de estanqueidad de Neopreno, trabajando

a compresión y colocada en las hojas  
Cremona tipo Grisán, con tres puntos de anclaje  
y 4 pernios tipo Anuba  
Vierte-aguas encolado al batiente  
Resultados: A-2 (Mejorada), E-2 (Mejorada)  
y V-3 (Reforzada)

SELLO V-07 - "José Cedrés Hernández",  
de Las Palmas de Gran Canaria

Junta de estanqueidad de Neopreno, trabajando a  
compresión y colocada en las hojas  
Tapa-juntas de madera, con junta de estanqueidad  
de Neopreno trabajando a flexión  
Cremona tipo Klein con 3 puntos de anclaje y  
6 pernios tipo Otlav  
Vierte-aguas incorporado a la hoja  
Resultados: A-3 (Reforzada), E-4 (Excepcional)  
y V-3 (Reforzada)

SELLO V-08 - "Eugenio Campo Gallifa"

Junta de estanqueidad de Neopreno, trabajando  
a compresión, colocada en las dos hojas  
Cremona tipo Taner, con 3 puntos de anclaje  
y 4 pernios tipo Anuba  
Resultados: A-3 (Reforzada), E-1 (Normal)  
y V-3 (Reforzada)

SELLO V-09 - "Esponda y Urdiroz, S. L."

Junta de estanqueidad de Neopreno, trabajando  
a compresión y colocada en las hojas  
Cremona tipo Ferco, con 3 puntos de anclaje y  
6 pernios tipo Anuba  
Resultados: A-3 (Reforzada), E-4 (Excepcional)  
y V-3 (Reforzada)

SELLO V-10 - "Carpintería J. Jaume' S. A."

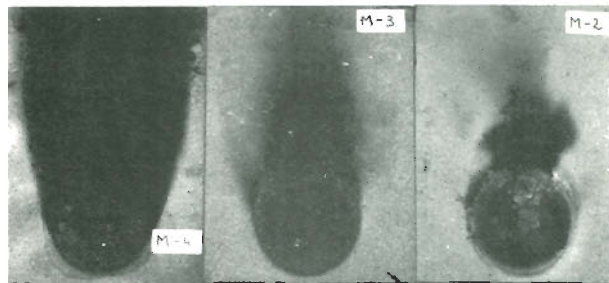
Junta de estanqueidad de Neopreno, trabajando a  
flexión, colocada en el cerco  
Cremona con 2 puntos de anclaje y 6 pernios  
tipo Nomal Engastados  
Resultados: A-3 (Reforzada), E-3 (Reforzada)  
y V-2 (Mejorada)

SELLO V-11 - "Hijos de Justo Martinicorena"

Junta de estanqueidad de Neopreno, trabajando  
a compresión, colocada en las hojas  
Cremona tipo Taner, solapada 5 cm en ambos  
extremos de la hoja, con 3 puntos de anclaje y  
6 bisagras fijas  
Vierte-aguas de madera encolado al batiente  
Resultados: A-2 (Mejorada), E-3 (Reforzada)  
y V-3 (Reforzada)

# SELLOS DE CALIDAD AITIM

## PARA PRODUCTOS DE MADERA TRATADOS en servicio



### SELLO 7-04 - "Ecar"

Características: Tablero de Partículas Hidrófugo

Calidades: T-700, T-100

### SELLO 7-07 - "Intamasa"

Características: Tablero de Fibras, de densidad hidrófugo,

Calidad: T-313

Tablero de Fibras, de densidad medio ignífugo

Calidad: M-1

### SELLO 7-08 - "Finsa"

Características: Tablero de Partículas Hidrófugo

Calidad: T-70

Tablero de Partículas ignífugo

Calidad: M-1

# SELLOS DE CALIDAD AITIM

## PARA PUERTAS RESISTENTES AL FUEGO en servicio



### SELLO 8-01 - "Bruser, S. A."

Clasificación: RF-30, RF-60, RF-90, RF-120

Características: Según Memoria presentada en el Registro de la Propiedad Industrial de España, números 507.860 y 509.743

### SELLO 8-02 - "Pretansa"

Clasificación: RF-30

Características de la Puerta: Hoja constituída por una placa de hormigón pretensado, vibrado y aligerado de densidad, de 1,3 a 1,5 Kg/dm<sup>3</sup>,

fornado con chapas de madera noble de 4 mm  
Cercos de Hormigón forrado de madera noble  
Herrajes: Cerradura embutida en la hoja, de seguridad Azbe 802-Sk. Bisagra en toda la altura de la hoja, con 4 puntos de apoyo, fijada a la hoja en el momento de su vertido  
Cercos metálicos cincados alrededor de los 4 cantos

SELLO 8-03 - "Construcciones y Aplicaciones de la Madera, S. A. (Norma)"

SELLO 8-04 - "Jher, Industrias de la Madera"

SELLO 8-05 - "Imag, S. A."

SELLO 8-06 - "Industrial Maderera Sabaté, S. A. (Imssa)"

SELLO 8-07 - "Puertas Nova, S. A."

Modelo: T-30/3

Clasificación: RF-30

Características. Cercos: Precercos de Pino; Cercos de Tablero Aglomerado, ignífugo, revestido de chapa. Tapajuntas y batiente: Tablero Aglomerado ignífugo, revestido de chapa

Hoja: Alma maciza de Tablero Alistonado, de 35 mm de espesor, con listones de pino, unidos lateralmente con cola de acetato de polivinilo, estando rechapado con contramalla de 0,2 mm, con cola de urea

Paramentos: De Tablero de Fibras, de 3,2 mm de espesor, encolados al núcleo con cola de resorcina

Cantos: Recubiertos con chapa intumescente de Palusol, oculta por listones de 3 mm

Herrajes: 3 bisagras de acero, marca Iglesia, colocados con 6 tornillos directamente atornillados en el marco y en el canto de la hoja y sin proteger específicamente. Un tirador normal, sin protección alguna a la hoja y al marco. Dos cerrojos normales sin protección alguna

Modelo T-30/2

Clasificación: RF-30

Características. Cercos: Análogo al descrito en el modelo T-30/3

Hoja: Interior de Tablero Aglomerado, de madera normal. Bastidor de madera de pino, machihembrado y encolado al tablero aglomerado, con cola de acetato de polivinilo. Paramentos de tableros de fibras, de 5 mm de espesor, rechapados en su cara vista, con maderas nobles. Están encolados al tablero aglomerado con cola de urea-formol

Cantos: Recubiertos con chapa intumescente de Palusol, oculta por listón de 3 mm

Herrajes: Análogos a los descritos en el modelo T-30/3

Modelo T-30/1

Clasificación: RF-30

Características. Cercos: Análogo al descrito en el modelo T-30/2, únicamente que la unión entre bastidor y tablero aglomerado, se realiza mediante encolado a tope, con cola de acetato de polivinilo

Herrajes: Análogos a los descritos en el modelo T-30/3

Modelo T-60/2

Clasificación: RF-60

Características. Cercos: Precercos de madera maciza, protegido de una chapa de Palusol.

Cercos de Tablero de Partículas ignífugo rechapado. Tapajuntas y batiente de Tablero de Partículas ignífugo rechapado

Hoja: Alma maciza de Tablero de Fibrocemento de 15 mm, sobre el que va encolado a ambas caras del tablero de partículas de 11 mm

Bastidor de madera maciza, encolado a tope al alma. Paramentos de tablero de fibras duro, de 3,2 mm. Cantos recubiertos de chapa intumescente, de 2 mm, oculta por madera maciza

Herrajes: Análogos a los descritos en el modelo T-30/3

Modelo T-90/1

Clasificación: RF-90

Características. Cercos: Precercos de madera maciza, protegido de una chapa de Palusol. Cercos de tablero de fibrocemento y tablero de partículas ignífugo rechapado. Tapajuntas y batiente de tablero aglomerado ignífugo

rechapado y protegido por una chapa de Palusol  
Hoja: Alma maciza de tablero de fibrocemento, de 10 mm, al que van encolado en ambas caras tablero de partículas ignífugas, de 11,5 mm

Bastidor de madera maciza, encolado a tope al alma. Paramentos de tablero de fibras duro, de 3,2 mm, protegidos en su cara interior por una chapa de Palusol, de 2 mm de espesor

Cantos: Recubiertos de chapa intumescente, de 2 mm, oculta por madera maciza

Herrajes: 4 bisagras de acero, marca Iglesia, colocadas con 6 tornillos directamente atornillados en el marco y en el canto de la hoja, protegidos con chapa de Palusol. Un tirador normal sin ninguna protección. Un cierre hidráulico normal en la arista superior, atornillado a la hoja y al marco, sin ninguna protección

Herrajes: 4 bisagras de acero, marca Iglesia, colocadas con 6 tornillos directamente atornillados en el marco y en el canto de la hoja, protegidos con chapa de Palusol. Un tirador normal sin ninguna protección. Un cierre hidráulico normal en la arista superior, atornillado a la hoja y al marco, sin ninguna protección

Modelo V-30/1  
Clasificación: RF-30  
Características: Cercos análogo al descrito en el modelo T-30/3

Modelo V-30/1

Clasificación: RF-30

Características: Cercos análogo al descrito en el modelo T-30/3

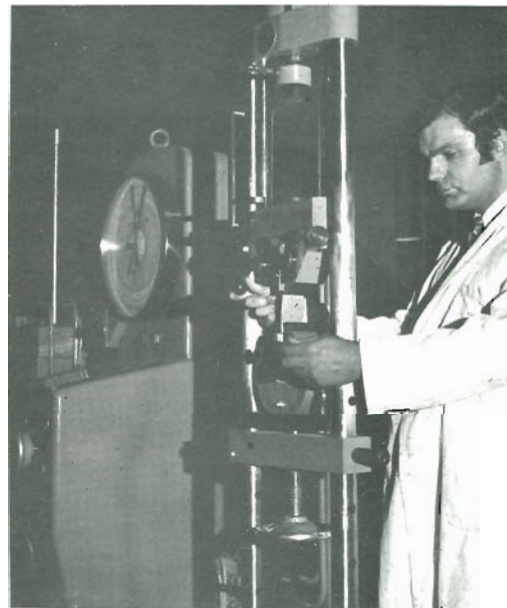
Hoja: Interior de Tablero Aglomerado, de 29 mm

encolado a tope sobre el bastidor de madera maciza. Paramentos de tablero intumescente de fibras, encolado a tablero aglomerado con cola de resorcina. Cantos recubiertos con chapa intumescente de Palusol, oculta por listones  
Vidrio: De forma circular, situado en un marco

de aluminio, de 3 mm de espesor, protegido con 2 capas de Palusol, de 2 mm de espesor. Tipo de vidrio Pyrostop Typ 1/30 Flanchglas A.G.G.E 05/83 DIN 4102 A-1  
Herrajes: Análogos a los descritos en el modelo T-30/3

## SELLOS DE CALIDAD AITIM

PARA  
TABLEROS DE FIBRAS  
en servicio



SELLO 9-01 - "Intamasa"

Características: Tablero de Fibras, de densidad media

SELLO 9-02 - "Finsa"

Características: Tablero de Fibras, de densidad media

## SELLOS DE CALIDAD AITIM

PARA  
PRODUCTOS  
PROTECTORES  
DE LA MADERA  
en servicio



P-01 - "Vacsol, de la Empresa Impregna, S. A."

Características: Para la Construcción, Clase B

(CB)

Repelente al agua (R.A.)

P-03 - "Corpol, de la Empresa Corpesa, S. A."

Características: Para la Construcción, Clase B (CB)

P-04 - "Basileum SPI, de la Empresa Xylazel, S. A."

Características: Para la Construcción, Clase B (CB)

P-05 - "Basileum S.I., de la Empresa Xylazel, S. A."

Características: Para la Construcción, Clase D (CD)

P-06 - "Wolmanit Aniflamm, de la Empresa Bafs Española"

Características: Ignífugo (GI)

P-07 - "Basileum B<sub>1</sub>, de la Empresa Xylazel, S. A."

Características: Para la Construcción, Clase B (CB)

P-08 - "Xylamón Fondo, de la Empresa Xylazel, S. A."

Características: Para la Construcción, Clase B (CB)

P-09 - Xylamón DVI, de la Empresa Xylazel, S. A."

Características: Para la Construcción, Clase B (CB)

P-10 - "Xyladecor, de la Empresa Xylazel, S. A."

Características: Decorativo

P-11 - "Basilik CFK, de la Empresa Xylazel, S. A."

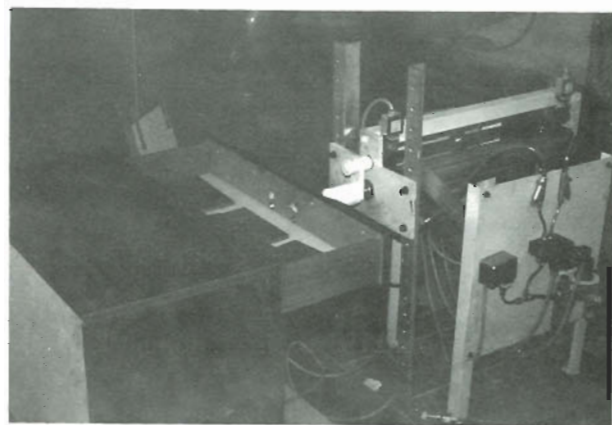
Características: Para postes y cercas (P). Para la Construcción, Clase A (CA)

P-12 - "Tanalithc, de la Empresa Impregna, S. A."

Características: Para postes y cercas (P). Para la Construcción, Clase A (CA)

## SELLOS DE CALIDAD AITIM

### PARA MUEBLES DE COCINA en servicio



MC - 01 - "Lenniz, S. A. Coop. Ltda.", de Oñate (Guipúzcoa)

Todos los Muebles de Cocina, de su fabricación

MC - 02 - "Xey, S. A.", de Zumaya (Guipúzcoa)

Todos los Muebles de Cocina, de su fabricación

MC - 03 - "Construcciones Metálicas Aries, S. A.", de Humanes (Madrid)

Todos los Muebles de Cocina, de su fabricación

MC - 04 - "Móstoles Industrial, S. A.", de Móstoles (Madrid)

Todos los Muebles de Cocina, de su fabricación

MC - 05 - "Mass", de Alcalá de Guadaíra (Sevilla)

Todos los Muebles de Cocina, de su fabricación

MC - 06 - "Pérez Leiros, S. A.", de Porriño (Pontevedra)

Todos los Muebles de Cocina, de su fabricación

MC - 07 - "Villagonzalo, S. A.", de Burgos

Todos los Muebles de Cocina, de su fabricación

MC - 08 - "Manufacturas Vega, S. A.", de Urnieta (Guipúzcoa)

Todos los Muebles de Cocina, de su fabricación