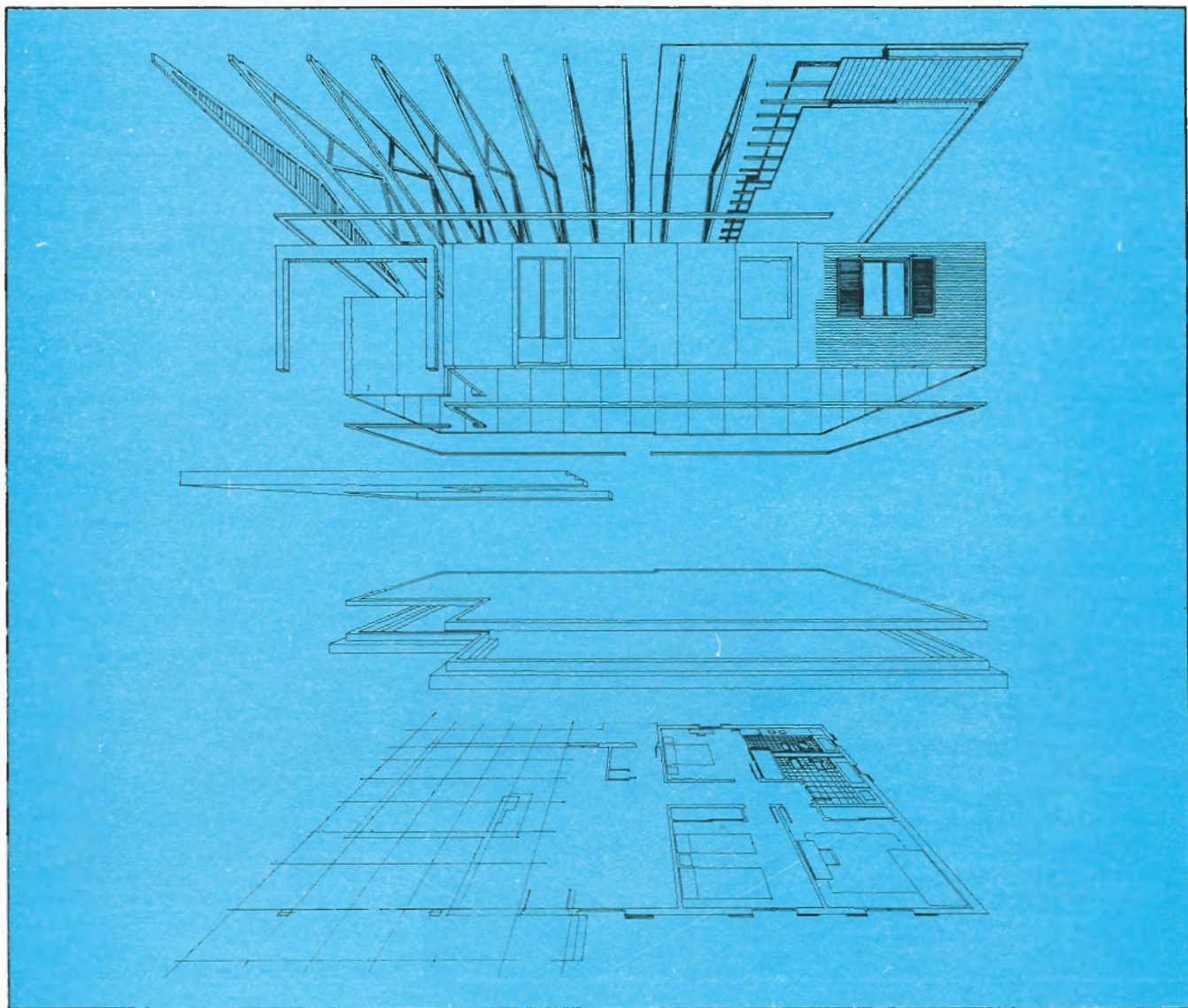


LA CONSTRUCCION EN MADERA, MAS CERCA

Por: Javier Martín Fernández de DTM



HABLAR en nuestro país de construcción en madera resulta realmente difícil debido fundamentalmente al desarraigo generado en los últimos años.

DTM, empresa de reciente creación es el fruto de un largo período de gestación, un período en el cual se ha venido trabajando en la divulgación del sistema o método de construcción al objeto de lograr un mínimo acercamiento que hiciera viable un proyecto serio de industrialización.

Esta trayectoria larga en el tiempo, nos ha hecho comprender que, si bien el futuro para la construcción en madera será sin duda brillante, es preciso abordar para ello todos y cada uno de los ámbitos de actuación que el sistema comporta.

Por esta razón consideramos que, si bien las grandes estructuras son evidentemente las más llamativas, el mundo de la construcción en madera está mucho más cercano a lo cotidiano,

a lo pequeño, a lo sencillo. Sin embargo la idoneidad de estas aplicaciones debe hacerse entender por la razón y no simplemente por la vista.

Deseamos pues acercarnos a este campo con una breve exposición de aplicaciones sencillas capaces de ser utilizadas en el día a día en proyectos comunes para los cuales la madera aporta soluciones realmente útiles.

Desde la vivienda unifamiliar de estructura de madera donde el sistema modular permite realizaciones rápidas técnicamente perfectas por su escrupulosa concepción y sus altas prestaciones de aislamientos, estanqueidad y confortabilidad sin limitaciones especiales en el diseño.

(Ámbito de importancia excepcional en todo el mundo: 95%. EEUU, 95% Canadá, 90% Suecia, 50% Alemania, etc. sobre 100% de viviendas unifamiliares construidas, 250.000 anuales en el territorio de la CEE)

Pasando por la simple rehabilitación donde

la cubierta de madera forma parte de una tradición ancestral por sus grandes y patentes cualidades intrínsecas.

Igualmente importante es su aplicación en el medio agrícola y ganadero.

La ligereza, limpieza y sencillez de las soluciones constructivas en madera permiten realizaciones rápidas y seguras, siendo por añadidura más económicas cuando su concepción parte de ideas claras de adecuación del material al diseño.

El estado actual de la tecnología de la madera permite sin ningún género de duda garantizar resultados, (secado, ingeniería, química, tratamientos, colas e ingeniería de cálculo), por ello es preciso desde la razón afrontar falacias sobre este material que le han tenido relegado durante años en el uso de soluciones constructivas. ■