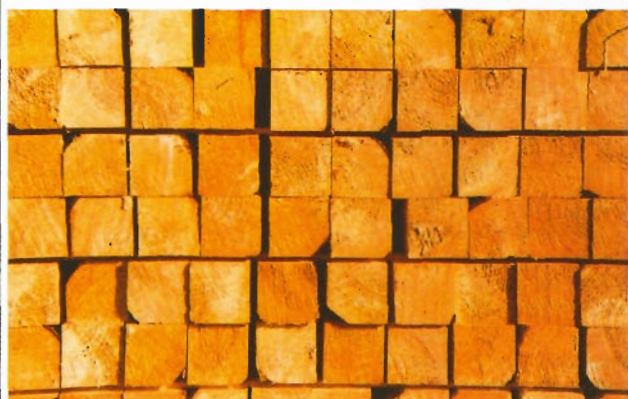


Normalización europea de madera aserrada



Como ya se ha anunciado en pasados boletines se ha creado en el seno del CEN (Comité Europeo de Normalización) una serie de grupos que establecerán las especificaciones que ha de cumplir la madera para sus distintos usos.

Estos grupos son los siguientes:

Número	Campo de normalización	Secretaría
CEN 175/WG.3/SG.1	Madera para mobiliario	Por confirmar
CEN 175/WG.3/SG.2	Madera para carpintería exterior e interior.	Reino Unido
CEN 175/WG.3/SG.3	Madera para suelos (incl. parquet, cubiertas y fachadas).	Francia Noruega
CEN 175/WG.3/SG.4	Madera para embalajes y paletas	Francia
CEN 175/WG.3/SG.5	Madera para usos externo (excepto carpintería) incluyendo piquetas de cerca.	Reino Unido
CEN 175/WG.3/SG.6	Madera para otros usos excluyendo fines estructurales.	Suecia

Las normas que generen estos grupos serán en su día de obligada adopción por España.

Si algún técnico perteneciente a empresas vinculadas a estos sectores, está interesado en representar a España como experto en alguno de ellos, ha de comunicarlo cuanto antes a la secretaría de la Comisión 56 (AITIM. Gonzalo Medina).

Las reuniones de trabajo de estos grupos se producen sucesivamente en distintas ciudades de Europa; AENOR (Asociación Española de Normalización) se compromete a subvencionar hasta el 50% de los gastos de estos viajes (incluyendo billetes de avión y dietas según países). La gestión de las subvenciones se realiza directamente a través de la secretaría de la comisión 56, previa petición del interesado.

Normalización europea.

Nuevos proyectos de Normas CEN.

Por Gonzalo Medina

Normalización Europea. Nuevos proyectos de normas CEN.
- Adhesivos de caseína para su uso en estructuras de madera.
Normas a información pública en CEN

CEN TC/38:

- Pr EN 49-1 Protectores de la madera. Determinación del umbral de eficacia contra *Anobium punctatum* (De Geer). Método de laboratorio.
- Pr EN 49-2 Protectores de la madera. Determinación de la eficacia preventiva contra *Anobium punctatum* (De Geer). Método de laboratorio.
- Pr EN 275 Protectores de la madera. Métodos de ensayo. Determinación de la eficacia de un protector contra los organismos marinos.

Normalización internacional

NOTA: Un documento ISO DP es un anteproyecto de norma que se difunde entre los países participantes en el CT. Cuando adquiere suficiente consenso, se envía a la secretaria central de ISO convirtiéndose en proyecto de norma internacional.

Un documento ISO DIS es el documento definitivo enviado a los países miembros del TC para su votación. Si se acepta por el 75% de los países, se convierte en nueva norma ISO.

Anteproyectos. (ISO DP)

ISO TC/136 "Mobiliario":

- DP 10506 Mobiliario. Sillas múltiples. Determinación de la resistencia y la durabilidad.
- DP 10507 Mobiliario. Sillas múltiples. Determinación de la estabilidad.

Proyectos de norma. (ISO DIS)

ISO TC/89 "Tableros de madera"

- ISO 9424:1989 Tableros de madera. Determinación de las dimensiones de las probetas.
- ISO 9425:1989 Tableros de madera. Determinación de la humedad.
- ISO 9427:1989 Tableros de madera. Determinación de la densidad.

ESTRUCTURA DE LOS COMITES INTERNACIONALES DE NORMALIZACION RELACIONADOS CON PRODUCTOS DERIVADOS DE LA MADERA Y CORCHO

Dado que en esta sección de la revista se alude frecuentemente a la actividad de los distintos comités de normalización CEN e ISO, hemos creído oportuno presentar de forma global, la estructura de los comités, subcomités o grupos de trabajo implicados en la normalización de los productos derivados de la madera y corcho.

Comités CEN:

CEN/TC 33 "Puertas, Ventanas, Persianas, Herrajes y Cerraduras".

- Secretaría: AFNOR (Francia).
Grupos de Trabajo
- WG.1 Ventanas S DIN (Alemania)
 - WG.2 Puertas S UNI (Italia)
 - WG.3 Persianas S AFNOR (Francia)
 - WG.4 H.y Cerraduras S BSI (U.K)

CEN/TC 38 "Durabilidad de la madera y productos protectores".

Secretaría: AFNOR (Francia).

Grupos de trabajo: 10 grupos en total de los cuales 4 están relacionados con la directiva de la construcción y otros 6 con métodos específicos de ensayo.

- WG.1 Clases de riesgo S AFNOR (Francia)
- WG.2 Durabilidad Natural S DIN (Alemania)
- WG.3 Madera Tratada S SIS (Suecia)
- WG.4 Protectores para la madera S BSI (U.K.)

CEN/TC 103 "Adhesivos para la madera y productos derivados"

Secretaría: BSI (U.K.)

No hay grupos de trabajo

CEN/TC 112 "Tableros de madera"

(sigue)

Secretaría: DIN (Alemania)

Grupos de trabajo:

- Tableros de partículas

S DIN (Alemania)

- Tableros Contrachapados

S AFNOR (Francia)

- Tableros de Fibras

S UNI (Italia)

- Métodos comunes de ensayo

S BSI (U.K.)

- Formaldehído

S DIN (Alemania)

(Recientemente se ha aprobado la creación de un sexto grupo para normalizar el tablero de fibras-cemento)

CEN/TC 124 "Estructuras de madera"

Secretaría: DS (Dinamarca)

Grupos de trabajo:

- WG.1 Métodos de ensayo

S IR (Irlanda)

- WG.2 Madera aserrada

S BSI (U.K.)

- WG.3 Madera laminada

S DS (Dinamarca)

- WG.4 Conectores metálicos

S (Por determinar)

CEN/TC 175 "Madera aserrada y madera en rollo"

Secretaría: AFNOR (Francia)

Grupos de trabajo:

- WG.1 Terminología y definiciones S UNI (Italia)

- WG.2 Madera aserrada

S AFNOR (Francia)

- WG.3 Madera para usos especiales S BSI, SIS (U.K., S)

- WG.4 Madera en rollo

S IBN (Bélgica)

CEN/TC 207 "Mobiliario"

Secretaría: Bélgica

Grupos de trabajo:

- WG.1 M. doméstico

S UNI (Italia)

- WG.2 M. de cocina y cuarto de baño S DIN (Alemania)

- WG.3 M. de oficina

S AFNOR (Francia)

- WG.4 M. exterior

S AFNOR (Francia)

- WG.5 M. de colectividades y escolar S BSI (U.K.)

- WG.6 Ensayos de inflamabilidad S BSI (U.K.)

CEN/TC 88 "Aislamiento térmico"

- WG.13 Corcho S Portugal

CEN/TC 134 "Cubierta para suelos textiles y resilientes"

- WG.4 Corcho S Portugal

Comités ISO (En la organización de ISO a diferencia de lo que sucede en los comités CEN, se puede participar a nivel de miembro observador "O" o miembro ponente "P", tanto en el comité como en los subcomités o grupos de trabajo). A continuación se señala la parti-

cipación española (cuando la hay) y el modo en que está reconocida por la Organización Internacional de Normalización).

ISO/TC 55 "Madera aserrada" Miembro O.

Secretaría GOST (U.R.S.S.).

Subcomités:

SC-1 Métodos de ensayo para la determinación de propiedades mecánicas de la madera.

S GOST.

SC-2 Madera aserrada de coníferas. S GOST.

SC-3 Madera aserrada de frondosas. S GOST.

SC-4 Madera en rollo de coníferas. S GOST.

SC-5 Madera en rollo de frondosas. S AFNOR.

ISO/TC 87 "Productos del corcho" Miembro P.

Secretaría IPQ (Portugal).

Grupos de trabajo:

GT-1 Métodos de ensayo de discos S IPQ.

GT-2 Tapones cilíndricos de corcho S IPQ.

GT-3 Baldosas de aglomerado de corcho S IPQ.

GT-4 Plantillas de corcho

S UNI (Italia).

GT-5 Conductividad térmica S IPQ.

GT-6 Tapones. Clasificación por calidades y defectos

S AFNOR (Francia).

GT-7 Propiedades elásticas del aglomerado puro de corcho bajo presión.

ISO/TC 89 "Tableros de madera". Miembro P.

Secretaría DIN

Subcomités:

SC-1 Tableros de fibras S DIN (Alemania).

SC-2 Tableros de partículas S DIN.

SC-3 Tableros contrachapados S DIN.

ISO/TC 162 "Puertas y ventanas". Miembro P

Secretaría SIS (Suecia)

Subcomités:

SC-1 Puertas y bloc-port S SIS (Suecia). Miembro P.

SC-2 Ventanas S NSF (Noruega). Miembro P.

ISO/TC 165 "Estructuras de madera". Miembro P

Secretaría: DS (Dinamarca)

Grupos de trabajo:

WG-1 Grupo conjunto Tableros-Estructuras.

WG-2 Estructuras de madera laminada.

WG-3 Seguridad en estructuras de madera en relación con los ataques biológicos.

WG-4 Reglas de clasificación de maderas tropicales y subtropicales.