

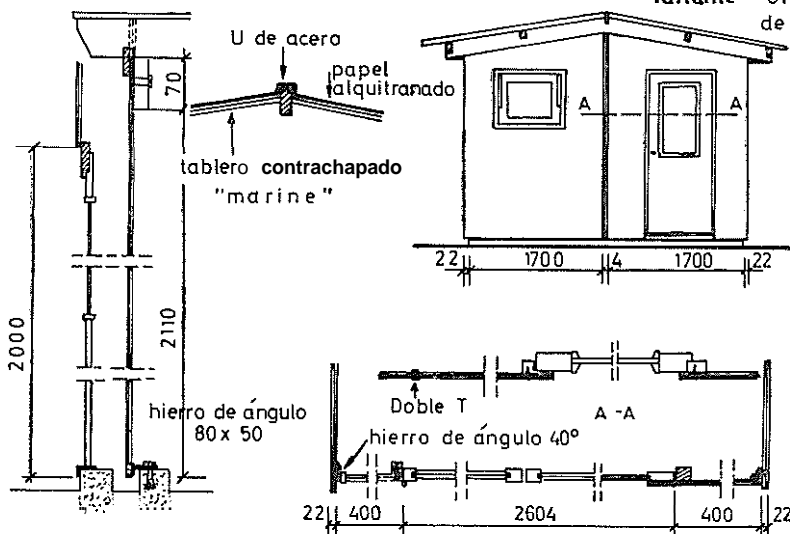
# Construcción de un Garaje

o un

# Abrigo para

"Pie

# de Obra"



Variante - oficina de obra.

ta por cincuenta, que por su forma son eficaces contra la lluvia.

Lo longitud resulta de la unión de tres chapas Mussipan: la anchura con dos. Se las une entre si por una doble T. La porte delantera puede ser distinta según que se trate de un garaje u oficina para pie de obra. En el caso de un garaje se cortará una chapa por la parte alta, y la parte baja termina con dos pequeños trozos. Una viga atornillada por detrás reunirá el conjunto y servirá para la fijación de las puertas.

Los puertas del garaje se podrán hacer con Castor de 12 a 15 mm. en un bastidor de 41 mm.; para el techo podrá emplearse Castor de 12 mm. a tablero contrachapado «marine» de 12 mm. cuyos dimensiones vayan mejor.

La estanqueidad se obtendrá simplemente con papel u otro producto similar encolado con cola especial; la unión de la cumbreira será con una de chapa plegable.

Como se ve esta construcción es fácil de montar y desmontar. El conjunto exterior debe pintarse con una pintura exterior de primera calidad.

Charpente-Menuiserie-Parque.  
Abril, 1965.

La construcción de un garaje o un abrigo para pie de obra no es difícil, pero aún se simplifica considerablemente empleando materiales nuevos. Nos referimos al Mussipan Castor, fabricado especialmente para ambientes húmedos.

Por el sistema clásico se construye una estructura en lo que se fijan tablas ranuradas o cualquier otro material exterior. En este caso son las chapas de Mussipan las que constituyen la estructura principal del garaje. Se reúnen arriba por un travesaño de seis por ocho y abajo por hierro de ángulo de ochenta

A.I.T.I.M.

ES UN EQUIPO de colaboradores técnicos al servicio de las industrias de lo modero y corcho

A.I.T.I.M.

INVESTIGA PLANEA ACONSEJA INFORMA

A.I.T.I.M.

DISPONE DE LOS MEDIOS QUE SU INDUSTRIA NECESITA

