

Autoclave para la Impregnación Industrial de la Madera

La impregnación bajo presión de la madera en autoclave se realiza generalmente en plantas que utilizan material pesado, especialmente destinado al tratamiento de traviesas o postes. No obstante, cada vez más, se trata la madera de construcción, por lo que una firma sueca ha diseñado un material relativamente sencillo y de dimensiones más reducidas. Este material se fabrica también en Francia con licencia.

Se compone de dos cilindros superpuestos; el inferior contiene el producto de conservación y el superior (autoclave) recibe la madera a tratar.

Un sistema de bombas permite obtener alternativamente en el autoclave el vacío y las presiones deseadas conforme el procedimiento clásico de tratamiento por vacío y presión.

La instalación está prevista para usar productos en solución acuosa (sales).

El funcionamiento del aparato es el siguiente:

- 1.—Introducción de la madera en el autoclave y ajuste hermético.
- 2.—Paso al autoclave por bombeo

del producto situado en el cilindro inferior.

3.—Puesta en vacío del autoclave durante unos 10 minutos para extraer el aire contenido en las células de la madera.

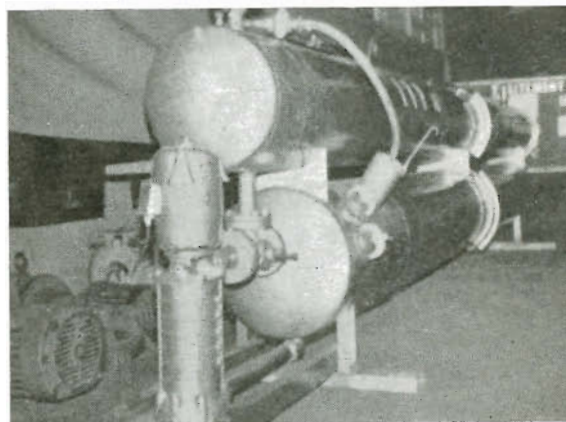
4.—Puesta en presión del autoclave durante un tiempo mínimo de 15 minutos para obtener una impregnación profunda de la madera. (Las presiones serán del orden de 7,2-10 atmósferas según el tipo de bomba.

5.—Vaciado del autoclave llevando el producto al cilindro inferior.

Industrial de la Madera y Corcho:



trabaja para usted poniendo la investigación técnica al servicio de su industria



6.—Apertura de la puerta y extracción de la madera que se dejará secar al aire durante unos ocho días para estabilizar las sales.

El movimiento de la madera en el autoclave se realiza con un carro en forma de cesta que se desliza por un camino de rodamientos de bolas situadas en el interior del autoclave.

Cada uno de los dos tipos de instalación pueden entregarse con una bomba que permita obtener una presión de 7,2 a 10 ó 14 atmósferas.

El hecho de escoger una bomba u otra depende de la naturaleza de la madera a tratar (resinosas, frondosas, tropicales).

(Bulletin d'Informations Techniques, junio 1967.)

CARACTERISTICAS

Tipo	Cilindro inferior		Autoclave		Volumen bruto del autoclave m ³	Volumen de madera tratada m ³
	diámetro (mm)	longitud (m)	diámetro (mm)	longitud (m)		
I. V. P. A 45	550	2,70	450	3	0,500	0,300
		5,30		6	1,—	0,600
		7,50		9	1,500	0,900
		10,—		12	2,—	1,200
I. V. P. A 65	800	2,70	650	3	0,935	0,560
		5,30		6	1,870	1,120
		7,50		9	2,805	1,680
		10,—		12	3,740	2,240