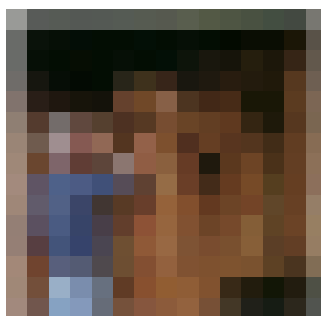




Madera nórdica

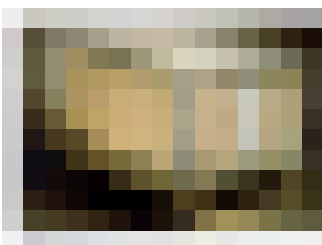
El Nordic Timber Council acaba de publicar un folleto divulgativo de sus actividades y de la madera en general. El objetivo es promocionar su uso en la construcción. En el folleto se explica la función del bosque, la silvicultura que se practica en Escandinavia y su producción. Junto a sus propiedades como materia prima que consume poca energía productiva, su capacidad calorífica y su excelente comportamiento medioambiental se ofrece una ilustrativa tabla de dimensiones.

CONSEJO NÓRDICO DE LA MADERA
CAPITÁN ARENAS 22, 1º-4ª. 08034
BARCELONA. FAX 34-3-205.60.22



Contenedores retornables

La línea de contenedores RePak, de Nefab está especialmente diseñada para el transporte y almacenamiento de productos. Son contenedores retornables, resistentes, flexibles, fáciles de montar y manipular.

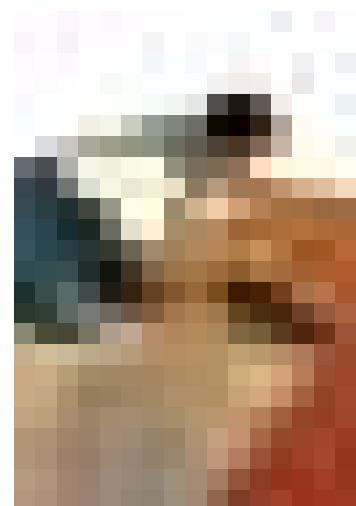


Cajas reutilizables

Las cajas de Clip-Lok son reutilizables, plegables e ideales para transporte y almacenaje de líquidos y mercancía en general. Son cajas a base de tablero contrachapado, ligeras, resistentes y fáciles de usar y almacenar. Una sola persona puede ensamblarlas o desmontarlas en cuestión de minutos con considerables ahorros de tiempo y dinero.

Pueden apilarse de 20 a 30 cajas y hasta 6 completamente cargadas sin sistemas de estantería para almacenaje. Permiten una inspección aduanera rápida y fácil retirando medio o un panel completo frontal. No requiere el uso de herramientas especiales.

Su capacidad es de 1000 l (puede transportar líquidos en bolsas desechables que tienen una salida inferior a través de una válvula incorporada en el conjunto).



Cola para cualquier sustratos

La cola PU-456 de Krafft es un adhesivo de poliuretano presentado en un kit de 2 componentes para el pegado estructural de todo tipo de sustratos, incluidos aquellos que van a estar sometidos a condiciones extremas. Está indicada principalmente para la construcción (cemento, metal, madera o cerámica), revestimientos (caucho, PVC, moquetas y parquets), suelos deportivos e industriales.

Destaca su excelente resistencia a la humedad y al calor (resiste hasta 120°C). Permite "cargar" para rellenar las juntas y ofrece excelente adherencia sobre los soportes convencionales. Puede colorearse sin perder sus características básicas. Se presenta ya dosificado en forma de dos componentes y su aplicación es en una sola cara. Tiene un curado lo suficientemente lento para permitir variaciones (45 minutos a 45°C). La transitabilidad definitiva se registra alrededor de las 24 horas.

CONCEPCIÓN ROUSSEL
KRAFFT, S.A.
APDO. DE CORREOS 14. 20140
ANDOAIN. GUIPÚZCOA