



Quilosa

La firma madrileña optó por presentar sus productos destinados a la construcción y el bricolaje en Batimat.

'Sintesel madera' es un sellador sintético siliconizado, ideal para el sellado de juntas entre piezas de madera (paquet, rodapié, armarios,...) o madera en la construcción (puertas, ventanas, etc.). El producto sale al mercado en tres colores: pino, roble y sapelly. Sus propiedades son: buena adherencia, manchas fácilmente eliminables con agua, pintable y barnizable, no ennegrece con el tiempo y es inodoro.

Su presentación es en cartucho de 300 ml o en tubo de 150 ml. Los cartuchos son compresibles y no deformables, autocolgables (no necesita blister) y no requieren pistola.

TEL. 91-671.71.11
FAX 91-673.33.30

Fimma y Maderalia '97



Del 11 al 15 de noviembre se celebraron las tradicionales ferias valencianas del sector. Los expositores se repartieron igualmente entre FIMMA y Maderalia con cerca de 600 cada una, con mayor presencia extranjera como es lógico en la de maquinaria. Seleccionamos a continuación las novedades de más interés de ambas ferias.

La superficie de ocupación este año ha aumentado un 20% y un 26% en número de expositores, más de 1000. De éstos, el 36%, han sido extranjeros, destacando Italia con 110 firmas.

Además de por productores de madera, pinturas, barnices o semielaborados para la industria del mueble, Maderalia destaca por la alta participación de los fabricantes de herrajes.

Las jornadas técnicas fueron: el foro de subcontratación, la prevención de riesgos y la jornada de clasificación de la madera de AHEC. Como fondo se apreció la continuidad en el interés por los aspectos medio ambientales de los productos y procesos (nivel acústico de la maquinaria, suelos flotantes y barnices ecológicos) y la presencia de un incipiente mercado de diseño como nueva oferta de la feria.

La feria invitó a 350 compradores extranjeros de Latinoamérica, Extremo Oriente, Turquía, Israel, Sudáfrica y EE.UU.

Este año, para potenciar las relaciones con los carpinteros, se incluyó en el Comité organizador a un representante del sector de fabricantes de Puertas, cargo que recayó en José Sesmero de Artesanos de Villacañas.

Los visitantes totales se estimaron en 50.000.

Maderalia

Gabarró Hermanos

Presentación del parquet flotante Karelia. Elementos preacabados de parquet de tres capas que se producen en dos tipos de diseño. Las especies son roble, haya, abedul y pino, arce duro y cerezo de Canadá.

Tecnipark

Tarimas para exteriores con un nuevo sistema de fijación oculta que presenta un mejor acabado visual y absorbe dilataciones y movimientos naturales de la madera.

Grecasval

Grecas en rollo de un máximo de 100 metros preencolados, aplicables con plancha de calor o grapadora de cantos. Además ofrecen diseños al gusto del cliente.

Becker y Acroma

'Aqualight', barniz a base de agua para el curado UV tanto transparente como pigmentado, y 'Beckrolight', sistema de curado UV exento de acrilatos.

Fepyr

Tintes solubles al agua que resaltan la malla de la madera: 'Brillopol Extra', acabado blanco con brillo en base a poliuretano, 'Acabado UV blanco mate' con curado especial para aplicaciones a robot y cortina y 'Acualac incoloro mate', en base agua y secado físico para mobiliario doméstico y de oficina.

Paniker

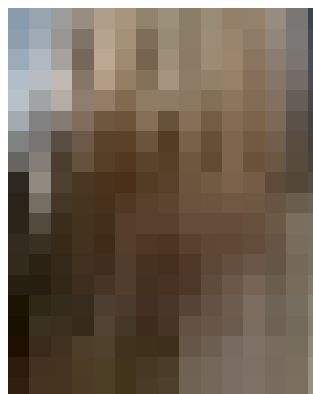
Adhesivos con grados elevados de resistencia y adhesivos de poliuretano para el recubrimiento de puertas con folio de PVC en prensas de membrana y de contacto, al agua, para tapicería.

Curvasan

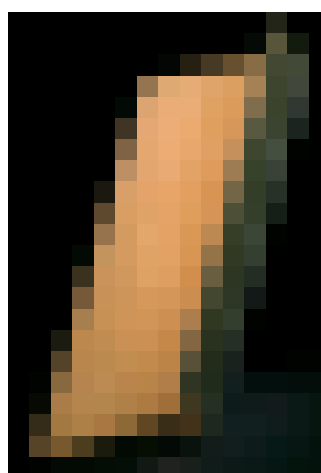
Puertas para mobiliario. Se fabrican con 'Modulpanel', panel flexible en cinco especies, tropical, roble, haya y pino. Además presentan persianas de madera sólida y laminada. También en tableros curvados se presentaron Canin, S.L. y Recurval, S.L.

Paneles y perfiles

Parquet flotante laminado 'saxon' de Kronospan.



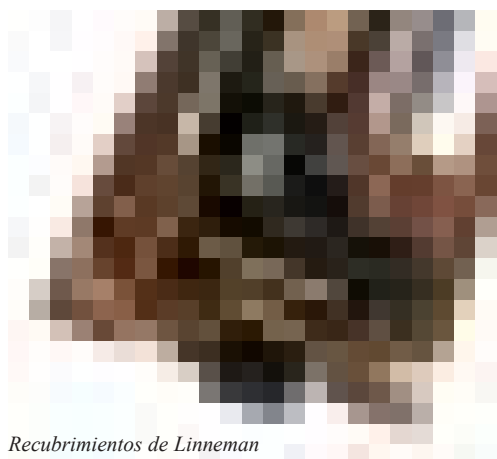
Curvasan. Panel flexible en maderas nobles



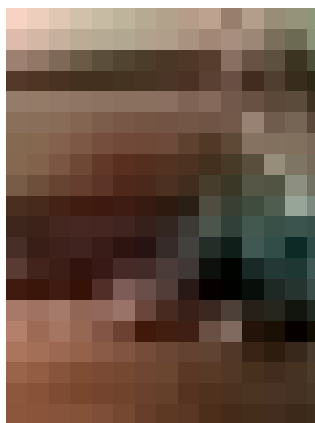
Tableros curvados de Canin



Tratamiento curvo de piezas con CN de Recurval, S.A.



Recubrimientos de Linneman



Restauración de madera ALPI

Lamichapa

'Lamifloor': sistema de solado flotante que no necesita mantenimiento y ofrece diversos accesorios de terminación. 'Lamiwall' es la marca de paneles fresados.

Tecnoselect

Dos novedades en barnices: barniz ecológico al agua para exteriores en ventanas, cerramientos, casas de madera y muebles de interior, y barnices ignífugos certificados en Italia y España. Además se presentaron un barniz ecológico para bricolage y otro especial para la industria del anticuario.

Cantisa

Rollos de madera para macizar cantos. Se fabrican en todos los anchos, desde 14 mm hasta 250 mm y en cualquier madera. Transmiten una sensación de solidez en el mueble pero sin perder las ventajas de su aplicación en chapadoras de canto automáticas. Cantos de poliéster: chapa, macizos, melaminas, PVC de calandra y PVC de extrusión en más de 70 colores.

Productos ALPI

Línea completa de restauración para la madera: ceras duras y blandas, ceras en spray, cera de abejas, pastas de poliéster, lápices y tintes de retoque, lacas neutras, barniz francés, decolorante de la madera ennegrecida o sucia, líquidos limpiadores de muebles y otros complementos reparadores.

Teznopanel

'Tezno-Cuber': panel sandwich con estructura celular cerrada. Alta resistencia a la compresión y a la absorción de humedad y vapor de agua. Excelente conductividad térmica, peso ligero. Disponible en distintos espesores y óptima superficie de laminación.

Formica

Laminados para suelos decorativos: gama para diferentes necesidades y gustos. Se aportan zócalos, perfiles para escaleras y juntas de transición. Son resistentes al desgaste, manchas, decoloración, impactos y rayado con garantía de 5 años. Nueva gama para encimeras de cocina.

Químicas Sanz

Adhesivos de contacto y poliuretano que se dividen en tres grupos: termofusibles, en dispersión acuosa con acetato de polivinilo y de contacto y poliuretano en base acuosa. Este último se emplea en recubrimiento de tableros con chapa, caucho, corcho, etc., además de en tapizado.

Preicar

Puertas isofónicas de madera. Dos modelos aislantes 47 y 40 dbA respectivamente en diferentes acabados exteriores. Además presentaron una línea block en laminado postformado con canto romo en puertas de paso, cortafuegos, isofónicas y blindadas.

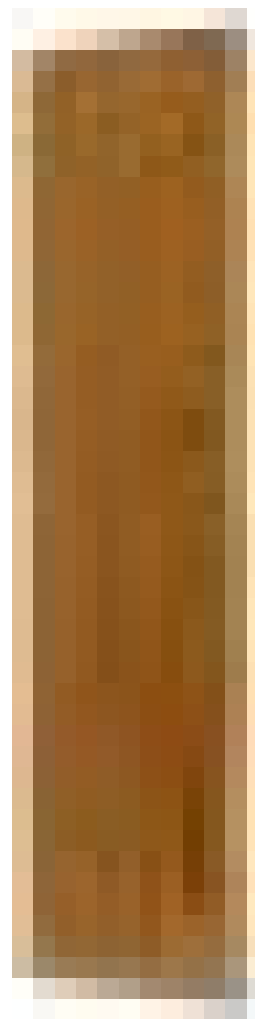
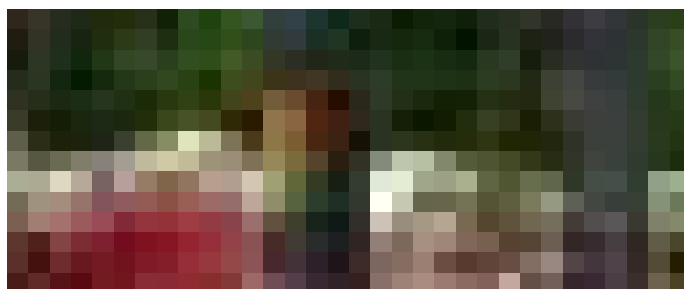
Talleres Nervión

Herrajes de cota variable para ventanas de una o dos hojas practicables. Herraje oscilobatiente de medio punto para cualquier tipo de perfil y fundas de perfil y fundas con baño de oro.

C.I. Binéfar

Block de carpintería exterior que necesita un premarco previo para su perfecta instalación. Se presenta acristalada y con un tratamiento especial, natural o teñido en colores diversos. La ventana UNIFORM es mixta madera-aluminio.

Industrias Químicas Irurena y su publicidad de productos ecológicos



Panel de Teznopanel

Maderas de Cuenca

El aserradero del Ayuntamiento y la Diputación hizo una importante presentación de su producto: el pino Laricio, del que es el principal productor nacional.

Puertas de Villacañas

Todos los grandes fabricantes nacionales de puertas, a excepción de Norma, estuvieron presentes. Destacó por su espectacularidad Artevi, que celebraba su décimo aniversario.

Fimma

Abratecnic

Fresadora portátil para quitar defectos y nudos de madera. La fresa realiza un orificio con forma, que es tapado con una espiga de igual dibujo. Tras el lijado no queda rastro de la reparación y el tiempo de la operación no llega al minuto.

Unigrap

Clavadora para la colocación de rodapié o zócalo de madera (sobre hormigón y ladrillo) con clavos de acero templado.

Makita

Lijadora rotorbital de bajo peso. Permite conectarse a aspiradores externos. Las lijas, previamente perforadas, se adhieren con belcro. Está dotada de doble aislamiento. La ingleteadora telescópica tiene una cabeza de corte deslizante para trabajar piezas de gran sección. Guiado por dos ejes de fuerte sección y montado sobre cojinetes de guía de bolas con circuito de reciclaje, el movimiento radical del cabezal del cabezal de sierra es ultraflexible, sin sacudidas y paulatino gracias al retroceso automático.

3M

3M presenta varias novedades en el sector de abrasivos: nuevas bandas abrasivas púrpura que incorporan últimos minerales y control del polvo, hojas abrasivas de fibra flexible, eliminación de rayas de pulido de cristal y gamuzas atrapolvo. En el sector de adhesivos presentaron los adhesivos jet-weld y el fast-bond, de contacto instantáneo.

CMB Barberán

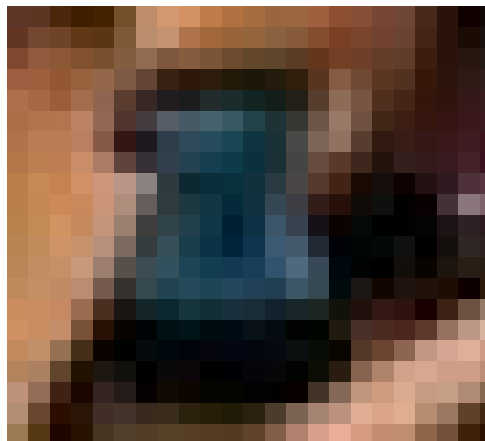
Nuevo modelo de la serie Compact en su nueva versión de sistema de embalaje, que se adapta a la gama de paquetería del fabricante de muebles. Incorpora un sistema de transporte integral.

Jordi Segú

Sistema abrasivo para el lijado de fondo del barniz 'repelo/pincha' y sobre superficies irregulares, principalmente en puertas de paso con moldura exterior e interior, camas, cunas, molduras, tapajuntas, frisos, etc. Se fabrica en anchos desde 200 a 380 mm para maderas duras, blandas y MDF. Están diseñados para toda la gama de máquinas COSMA.

Sugimat

Sistema para combustionar el polvo de lijado de la madera. Emplea un quemador/mufla que combustiona el polvo de madera con la llama de combustión en la cámara de radiación de la caldera. Así aumenta el rendimiento energético y mejora la combustión.



Lijadora rotorbital de Makita



Última generación de abrasivos flexibles de 3M



Sistemas de embalaje Barberán

Festo

Presenta dos taladros atornillador. Uno ligero y de fácil manejo cuya carcasa está diseñada para aumentar la presión de apriete con ambas manos y otro modelo compacto para trabajos en espacios estrechos, sin el mandril portabrocas, con un largo total de 160 mm.

Ambos modelos llevan acumulador de batería, caja con destornilladores, varilla agitadora, adaptador de cambio rápido, etc. Permiten atornillar hasta 400 unidades con una sola carga de acumulador.

Seyvem

'Robotik' es un nuevo centro de mecanizado CNC para la mecanización de puertas block. Su estructura modular permite añadir a la máquina distintos grupos de mecanizado sin necesidad de ampliar su control numérico.

Industrial Ramarch

Prensa hidráulica especial para el montaje de marco en inglete y otra con un sistema de alimentación automático en continuo.

Además se presentó una prensa para trabajos de alistado que posee una gran flexibilidad y movilidad.

Suministros Iturma

De la gama de máquinas combinadas para el trabajo de la madera este modelo destaca por incorporar escuadradora, grupo incisor independiente, bastidor en fundición, cuchillas de la cepilladora WIGO y otras opciones y complementos.

Itemsa

Modelo para trabajos pesados y de extrema dificultad (puertas, marcos en general, escaleras, mesas) con elementos de elevado espesor y dimensiones considerables.

La barnizadora Dualtech utiliza motores "brushless" para el movimiento de 4+4 pistolas: gran velocidad y ausencia total de vibraciones. Sistema de limpieza con dos depósitos horizontales con circulación de disolvente. La cabina, con sistema de ventilación y presurización de aire caliente y velos de agua garantizan la evacuación del aire saturado de disolvente para crear un ambiente de trabajo limpio.

Altendorf

Además de regular la hoja de sierra, su inclinación y el tope paralelo con motor eléctrico la escuadradora también se puede regular desde la consola de control central. Desde un único punto se pueden controlar 4 ejes: subida y bajada del disco de sierra, regulación de la medida del ancho de corte y regulación de la medida del corte a la izquierda del disco de sierra.

Hulenco

Taladro para perforaciones visibles. La punta central permite hacer taladros sin desgaste. El modelo 'Leuco Eco Pro' es una fresadora con nueva técnica cortante de perfiles y el 'Leuco Floor' está destinado a cortar láminas de parquet.

Iberpress

Presentó dos nuevos modelos de prensas de membrana. La PRV2-2011 es una prensa sencilla, funcional y económica: recubre plafones para puertas de paso. La PRA2-1837 es para dimensiones mayores. Los platos son de 1800 x 3700 mm, trabaja con dos membranas y su alimentación es continua. Se emplea para el recubrimiento de plafones para puertas con dos caras amoldadas.

SCM

Taladro universal de control numérico con fresa de disco. Sus dimensiones ocupan el mínimo espacio pero no limita el tamaño de los tableros que pueden trabajarse (hasta 3000 mm de largo y 900 de ancho). Se presentan tres modelos: el Record 220 TVS, el Record 120 y el Class. Además son novedad la lijadora automática Sandya 3, la moldurera Topset 23 SCM y las chapadoras SCM.

Freud

Nueva generación de sierras teflonadas para máquina múltiple. Son silenciosas (reducen la potencia sonora en un 40%) por lo que tienen una mayor duración (15-25% superior a la sierra normal).

I del Embalaje

El Robot 2001 envuelve la carga en menos de 1 minuto siguiendo su perfil con el brazo móvil de que dispone. Su film estirable le permite enfardar cargas de cualquier dimensión, medida y peso. Sus medidas son 600 x 600 x 200 mm.

Hans Klöti

La Automat III permite cortar tableros en grandes cantidades de forma completamente automatizada. El operario únicamente se ocupa de la alimentación y descarga de los tableros y de la introducción de las medidas. La velocidad de avance y retroceso va desde 0,25 a 25 m/min. El sistema electrónico de posicionamiento permite introducir las medidas y memorizar hasta 400 valores diferentes.

Verdú

Verdú Industrial presenta la prensa de membrana ULTRA diseñada para recubrir con PVC/Folio o chapa de madera, las superficies con figura y molduradas. Puede trabajar con ninguna, una o dos membranas calefactadas y con aire a presión. La alimentación se realiza de forma automática. La prensa RAPID está pensada para armar muebles y enclavamientos mecánicos.