

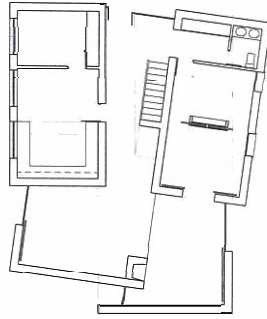
Tres



obras

en. Madrid

En este artículo se muestran tres viviendas realizadas en urbanizaciones próximas a Madrid, por los arquitectos José M^a La puerta y



Carlos Asensio, en los que la madera juega un papel muy importante. En cada una de las obras se analizan brevemente sus

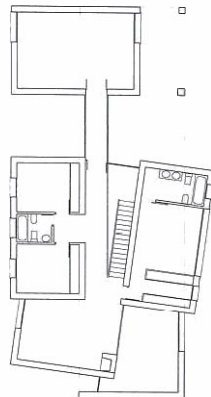
características más importantes, comparándolas entre sí y relacionándolas con el propio edificio.

ARQUITECTURA



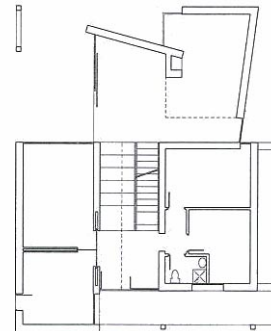
Campodon 1990

La vivienda se fragmenta y el espacio intersticial quiere perder su cualidad doméstica. La madera en ella se hace introvertida, manifestándose al interior en una gama de colores del ocre al amarillo. El protagonismo se le asigna a la luz, a su intensidad, a la manera en que entra entre sus fragmentos cúbicos, mientras las celosías la tamizan y la hacen geométrica. (planos en la página siguiente)



Ciudalcampo 1996

Los volúmenes no se fracturan, sólo se agrupan reuniéndose en torno a la terraza privada. Los huecos en madera se modulan, se agrandan y se estiran, mientras las piezas a Norte -cocina y comedor- se visten exteriormente una, e interiormente el otro, de madera. La uniformidad del material de fachada equilibra la riqueza de volúmenes y la madera se unifica en una sola especie y color. (planos a la izquierda)



Fuente el Fresno 1997

El edificio es denso, unitario y convencional, pero al horadarlo por el uso se hace ligero, transparente por oposición, como una tela entre las rocas. La luz no se tamiza, excepto en los dormitorios, y entra en el corazón del edificio, que se cierra al sol de Poniente. Los huecos de carpintería se trabajan como rendijas entre grandes bloques de piedra. Las maderas contrastan dialogando en la austeridad pétreo. (planos a la izquierda)

