



EMPRESAS

Enso moderniza Tolkkinen

Enso Timber modernizará el aserradero de Tolkkinen en 1988 y 1999, después de haberlo hecho con Uimaharju y Varkaus y Kotka. La inversión será de 44 M marcos finlandeses (unos 1.200 Mpta) y se destina a mejorar la calidad de la madera aserrada y aumentar la productividad. El aserradero producirá 200.000 m3 anuales de pino (*Pinus sylvestris*) y abeto (*Picea abies*).

Enso es el mayor productor europeo de madera aserrada con una capacidad anual de 2 Mm3 con sus 9 aserraderos. La empresa cuenta con 1200 empleados.

VICTOR.GONZÁLEZ@MA.MKT.ENSO.COM

ANFTA anuario u logotipo

En su tradicional comida de Navidad la asociación de fabricantes de tableros aglomerados ha presentado al sector y a los prescriptores un anuario de actividades 96-97 y su nuevo logotipo.

La memoria, de gran calidad en cuanto contenidos y presentación, viene acompañada de un CD rom con el siguiente contenido: industria, economía, asuntos técnicos y medioambientales, asuntos sectoriales, productos y memoria y estructura.

ANFTA. FAX 91-564.78.14

Gabarró amplía su gama

La firma catalana importadora de parqué flotante de Finlandia consolida su gama de productos con diseños de una sola gama.

Las medidas de las lamas son las mismas del diseño tradicional de 3 capas: 2266 x 182 x 14 mm. El roble y el haya son materiales clásicos pero el arce y el cerezo se adaptan bien a los nuevos gustos.

GABARRÓ HERMANOS, S.A.. CTRA TORRE ROMEU S/N. 08202 SABADELL
TEL. 93-726.19.11
FAX 93-726.07.61

Madera - Recubrimiento -Humedad

Se ha celebrado los días 19 y 20 de Marzo de 1998 en Espoo, Finlandia la 5ª Conferencia organizada por el VTT (Centro de Investigación de Finlandia) y la empresa finlandesa Tikurilla Paints Oy.

LEENA TUURO. VTT BUILDING TECHNOLOGY. P.O. BOX 1806
FIN-02.044 VTT
FINLANDIA
TELÉFONO: 358-9-456.6901
FAX: 358-9-456.7027
E-MAIL: LEENA.TUURO@VTT.FI

Decotec Nuevo Comité

La feria de la decoración técnica que se celebra en Madrid del 6 al 9 de mayo entra en la recta final preparatoria. Es el único salón monográfico de esta industria.

El nuevo Comité, que cuenta este año con la presencia de la Federación Española de Pavimentos de Madera, comenzará en breve con la campaña de promoción dirigida específicamente al prescriptor que será continuación de la pasada que resultó muy exitosa. Para ella contará con los siguientes sectores: promotores inmobiliarios, arquitectos y arquitectos técnicos, decoradores, diseñadores e interioristas.

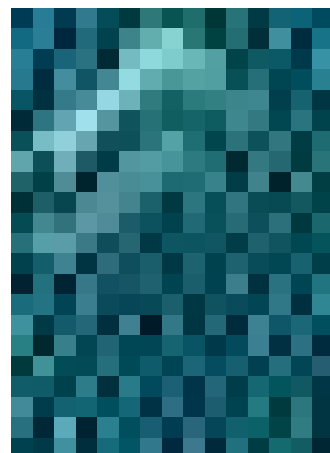
Decotec une fuerzas con otras tres ferias (Veteco, Piedra y Ofitec).

Los principales productos representados son revestimientos, pavimentos, divisiones y techos modulares, aislamientos, pintura y corcho y otras soluciones para el diseño y rehabilitación de espacios.

Hasta el momento se han superado los 3.500 m2 de contratación (un 75% de la superficie disponible), superando todas previsiones.



Veteco la feria del cerramiento



A finales de enero se tenían contratados 273 expositores, un 6% más que el año 1996 y un 20% más en superficie.

Como novedad este año se presentará la sectorización de las empresas de maquinaria, con un área específica. Además se repite el premio a la mejor ventana y a la mejor fachada ligera. Veteco comparte con Decotec las mismas fechas y localización.