

PRODUCTOS

Tablero de encofrado 3 estratos

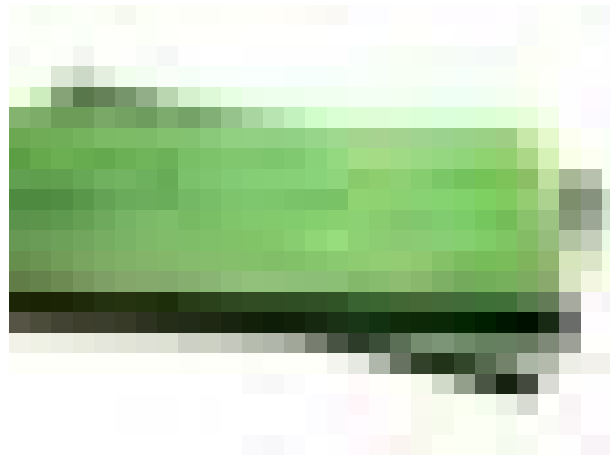
La firma Lana, S. Coop. presenta este nuevo tablero de pino de capas orientadas y acabado melamínico destinado a encofrados por su acabado de gran planitud. Puede aplicarse a encofrados reticulares y unidireccionales, jácenas planas, muros, cubetas, macizados, etc.

Las dimensiones son 970 y 1970 mm de largo, anchos 500 y 1000 mm y espesores 21 y 17 mm, con pesos de 11 y 13 kg/m² respectivamente.

En cuanto a características técnicas, el encolado es según Din 53255 anti-humedad, álcali y exterior. Su módulo de elasticidad es de 48500 y 91300 kg/cm² (espesor 21 y 27 mm) y su resistencia a flexión, de 290 kg/cm² y 490 kg/cm² para los mismos espesores.

Presenta como ventaja el elevado número de puestas y su estabilidad dimensional, junto al aspecto uniforme de la superficie obtenida.

Bº SANTXOLOPETEGI 24. APDO. 25
OÑATI (GUIPÚZCOA)
FAX 943-78.32.22

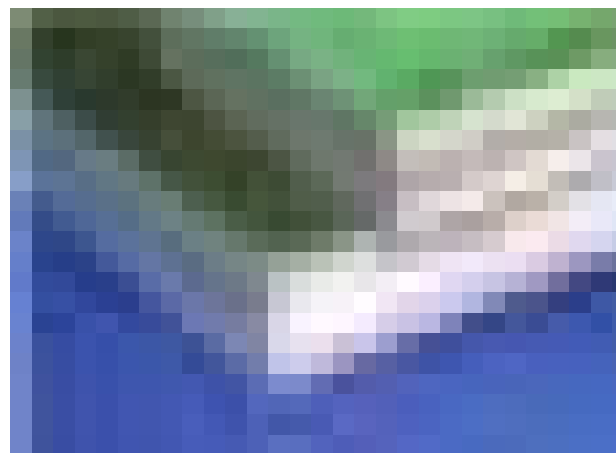


Nefab Ex Pak embalaje plegable

Es un embalaje exterior patentado plegable hecho de tablero contrachapado y acero que puede montarse y cerrarse rápidamente. El tablero contrachapado emplea madera de Abedul o Eucalipto es de 6-8 mm de grueso y las aristas están reforzadas con chapa para absorber impactos del transporte.

Al ser plegable ocupa poco espacio en el almacén.

GUTENBERG S/N. POL. IND. EL LOMO,
28906 GETAFE
FAX 91-696.69.11



Tablero de encofrado machihembrado

La firma Lana, S. Coop. presenta este nuevo tableroLa firma Lana, S. Coop. presenta este nuevo tablero compatible con otros sistemas de encofrado pero con

machihembrados y reforzados con chapa metálica. Sus dimensiones son en largo 970, 1000, 1970 y 2000 mm, ancho único de 500 mm y espesor de 27 mm. Su peso es de 13 kg/m² y su humedad de salida del 12%. Presenta también un aspecto uniforme de superficie y un alto número de empleos.

Bº SANTXOLOPETEGI 24. APDO. 25
OÑATI (GUIPÚZCOA)
FAX 943-78.32.22