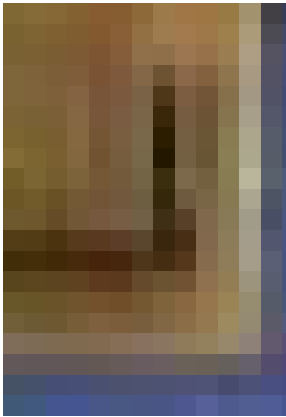


PRODUCTOS

## Herrajes de ventana Roto Frank

Herrajes oscilobatientes y clásico para madera y madera-aluminio. No precisa plantillas para colocar el pernio y la bisagra al marco.

E-MAIL RORO@SAKMA.COM

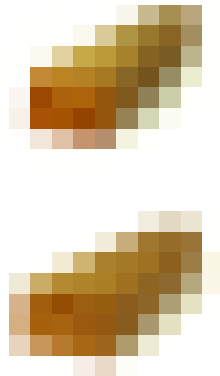


## Perfiles laminados Basáñez

Perfiles de Pino radiata formado con 3 tablas de 24 mm de grueso, corte radial, y encoladas según DIN en D4, en dos calidades. La calidad A es sin empalmes exteriores de cara, y la B con ellos. Se entrega con humedad 11-13%.

Se comercializa en tres escuadrías: 72 x 86 mm (largos 700-3000 ó 6000 mm según calidad A ó B), 72 x 105 mm (largos 900-3000 ó 6000 según calidad A ó B), 72 x 115 mm (largos idem al anterior) y 72 x 145 mm (largos 800-2400 ó 6000 mm según calidad A ó B).

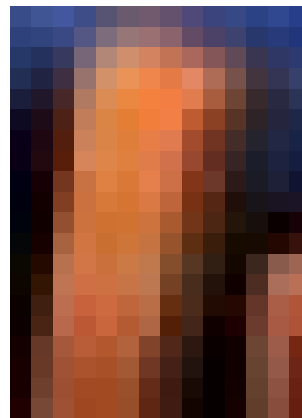
Bº GOROSIBAY S/N. 48960  
USANSOLO. VIZCAYA  
FAX 94-45.679.43



## Perfiles laminados Sierolam

Además de tarimas y tableros alistonados, esta empresa presenta su perfil laminado para ventanas y carpintería en general, de castaño y otras frondosas. Las caras exteriores pueden presentar las uniones dentadas (C2) o no (C1). Sus largos varían, en la primera clase hasta 6 metros y la segunda entre 0,6 y 2,4 m. Las escuadrías disponibles son todas las combinaciones de los siguientes cantos -60, 63 y 72 mm- y los siguientes anchos -70, 75, 85, 95 y 120 mm-. Se entrega cepillado a las cuatro caras y con humedad 12+2%.

LOS CUETOS. ARGÜELLES. 33188  
SIERO. ASTURIAS  
FAX 98-574.23.50



## Perfiles laminados Kraslan

La empresa vitoriana Laminados Iberia comercializa un perfil laminado de Pino insignis destinado a la fabricación de puertas y ventanas. Se establecen dos calidades: tabla exterior libre de nudos y sin empalmes, y tabla interior y exterior empalmadas con 'finger joint' y libre de nudos. La primera calidad se presenta en cuatro tipos distintos de escuadría: 72 x 86 mm con longitudes de 600-1500 ó 1500-3000 mm según el paso sea de 50 ó 100 mm, 72 x 105 mm con longitudes de 600-1300-1200-2500 con paso de 100, 72 x 115 y 72 x 145 para las mismas longitudes. La segunda tiene las mismas escuadrías para una longitud única de 600 mm y un paso de 100 mm.

JUNDIZ 6. POLG. IND. JUNDIZ  
E-MAIL: KRASLAN@COVERLINK

