



Feria del Mueble de Madrid

AITIM

La Feria Internacional del Mueble de Madrid se celebró entre los días 21 al 26 de abril, en este año fue la decimoquinta edición, La feria se estructura en el salón PLAZA MAYOR que ocupó 5 de los pabellones de los 8 que tiene la feria, el Salón CENTRAL que ocupó dos pabellones y el MOBILIARIO DE COCINA que ocupó un pabellón. A su vez el Plaza Mayor contiene parques que son espacios en los que se exhibieron los muebles de distintas comunidades autónomas. Así se destaca el Parque de Madrid y el grupo de Andalucía que ocupaban el pabellón nº 7, el de Toledo con una muy amplia representación e el pabellón 2. Los que corresponden al Salón Central son el pabellón internacional con muestras de Francia, Portugal y México principalmente, y complementos. Por último el pabellón 8 se dedicó a muebles de cocina.

La superficie alcanzó según los organizadores un total de 45.779 m² y los expositores han sido de 450.

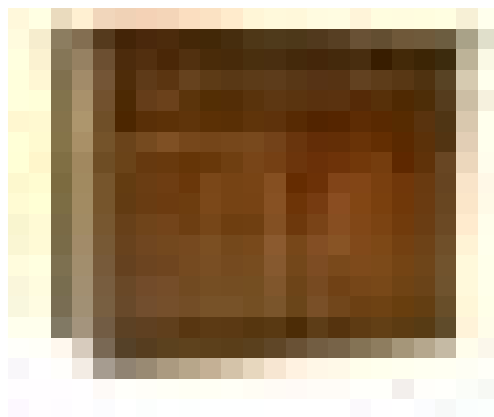
La feria ha tenido el acierto de incorporar los muebles de cocina. Hay que decir que la afluen-

cia a este pabellón 8 fue masiva, lo que no se sabe es si el interés era por los muebles o por los electrodomésticos que se incorporaron a los muebles. Es de justicia indicar que en materia de electrodomésticos hay una oferta que satisface a los más exigentes, y además es mucho más aparente que los propios muebles.

Como en años anteriores se comprueba la excesiva cuota de los complementos, sean figuritas, adornos, cuadros, somieres y demás cachivaches, hace que la feria sea un poco frívola, y como en años anteriores echamos de menos a muchas de las firmas que deberían estar.

El marco inigualable que ofrece el recinto ferial de Madrid y la necesidad del sector de aliviar el mercado interior propiciando la exportación exige aprovechar cualquier oportunidad para mostrar los productos, y esta feria es una magnífica ocasión. No parece lógico que las empresas se vean envueltas en las luchas que se establecen por razones más políticas que sectoriales por las Administraciones que regentan los recintos feriales.

La feria de Valencia



El clásico mueble toledano, muy presente en el salón de esta región

resulta ya excesivamente extensa y abigarrada, no sería descabellado que se intentase establecer algún tipo de acuerdo para equilibrarlas, probablemente las dos saldrían ganando.

Aparte de estas consideraciones, en la feria se presentaban muebles de las comunidades cercanas a la de Madrid: Castilla-La Mancha, Andalucía y Castilla-León y por supuesto

Madrid. Esta modalidad de acudir a las exposiciones puede hacer caer en la rutina de subvencionar los gastos y que por tanto no se rijan las exposiciones por las leyes del libre comercio, que trae como consecuencia la pérdida de competitividad.

La muestra presentada por Toledo, de madera maciza con colores miel, es variada y con acabados de una gran calidad.



Algunas innovaciones en muebles de cocina, nuevo sector en esta plaza