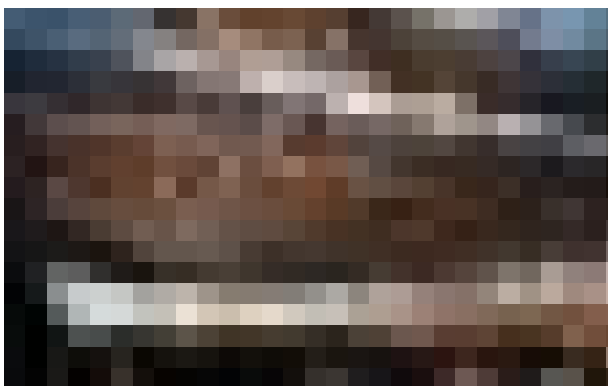


# Piscina cubierta en Torremolinos

Se trata de una estructura de madera laminada para la cubierta de la piscina municipal de Torremolinos, fabricada por Holtza y formada por 10 vigas curvas con una luz de 37,60 metros. El radio de curvatura es muy amplio, prácticamente 100 m. Las fotos presentadas corresponden al montaje de la estructura de madera laminada encolada.

La sección de las vigas tiene una anchura de 16 cm y un canto variable que alcanza un máximo en el centro del vano con 220 cm y se reduce a 110 cm en los apoyos. La principal particularidad de estas vigas es que presentan cinco taladros de gran diámetro (desde 65 hasta 17 cm) para el paso de las instalaciones de impulsión y retorno del aire acondicionado y de la iluminación. Estos orificios en el alma de la viga suponen un punto débil principalmente a efectos de la resistencia a cortante y son propensos a generar grietas por la concentración de las tensiones. Para salvar este inconveniente se refuerzan con placas de tablero contrachapado clavados sobre ambas caras de la viga. El tablero contra-



chapado presenta chapas con la dirección alternativamente perpendicular, lo que aporta una mayor capacidad de resistencia al cortante.

Las vigas están separadas a 5,45 metros, vano que se salva con correas de madera laminada con una sección de 14 x 23 cm distanciadas a 2,67 metros. Una de cada dos correas tienen tornapuntas en los apoyos sobre la viga. El arriostramiento se realiza mediante dos vanos triangulados con Cruces de San Andrés con redondos de acero AE.275b, galvanizados. La cubierta se completa con un panel sandwich de Aceralia de 50 mm de espesor.