



PRODUCTOS

Embalajes desmontables y plegables

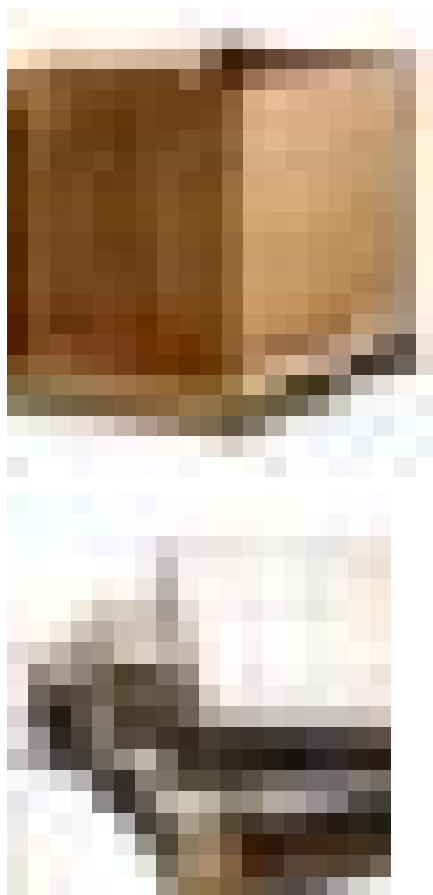
Embalajes La Cartuja presenta en el mercado tres tipos de embalajes novedosos.

La caja desmontable se presenta en 24 modelos estandarizados de tablero contrachapado con cantos reforzados con chapas metálicas.

La caja plegable se presenta en módulos de 10 unidades. Tien tres partes independientes: base de madera robusta, cuerpo central plegable mediante láminas metálicas flexibles y tapa encajable en cuerpo central.

El embalaje recuperable ofrece la posibilidad de superponer varios cuerpos para conseguir la altura deseada.

Las ventajas de estos embalajes son: reducción de peso, mayor estabilidad y reposición de los tableros. Las paredes lisas son de fácil rotulación ■



Cerraduras de JPM Ibérica

La firma zaragozana presenta sus nuevos catálogos, entre los que destaca el de cerraduras anti-pánico en sus versiones: 1 y 2 puntos, 3 puntos (cierres alto-bajo-lateral o todos laterales), lateral y alto-bajo. La gama de presentación es corta-fuego, inoxidable, con posible accionamiento exterior, distintos acabados RAL, cierre de día, ambidiestra y con accesorios. Por otro lado fabrican distintas cerraduras de embutir para puertas de madera en cinco modelos diferentes ■

JPM Ibérica
POL. IND. LA CHARLUCA, APDO 166
50300 CALATAYUD, ZARAGOZA

