



Forestia

El gigante noruego

Forestia pertenece a Norske Skog, un gran grupo maderero noruego.

El núcleo fuerte de la compañía es, el papel de impresión y la pasta, pero también produce madera aserrada y tablero de partículas en grandes cantidades.

Tiene plantas en Noruega, Francia, Austria y la República Checa. Además se están ultimando acuerdos y joint-ventures con empresas asiáticas. Los planes de la compañía pasan por desarrollarse internacionalmente.

TEXTO : J. ENRIQUE PERAZA. ARQUITECTO

FOTOS: IGNACIO BOBADILLA. ING. DE MONTES

Forestia en números

- Fundada el 1º de enero de 1998
- Actualmente es propiedad al 100% de Norske Skog
- Sus oficinas centrales se encuentran en Braskereidfoss, en el condado de Hedmark con funciones financieras, técnicas, I+D, logística e información
- Es el mayor productor de madera aserrada y tableros de partículas de Noruega
- 18 factoría que incluyen 10 aserraderos, 4 plantas de segunda transformación, 3 fábricas de tableros de partículas y 1 de viguetas para construcción.
- Todas las fábricas disponen de control de calidad de acuerdo a las normas ISO 9001/9002
- Se ubica en áreas donde el bosque crece lentamente hasta adquirir una calidad y una densidad que le confiere una gran resistencia y alta calidad a los productos.
- Produce 700.000 m3 de madera aserrada anualmente (cerca del 30% de la producción total de Noruega)
- Tiene la propiedad de Agnes Takess, uno de los más famosos productos en el mercado de la construcción
- Basa su negocio en el recto uso de los recursos y en sistemas de producción respetuosos con el medio ambiente

Una empresa nueva con una larga experiencia

Forestia es una compañía subsidiaria de Norske Skog. Sus ventas superan los 2 millardos de coronas noruegas, las cuales incluyen 750.000 metros cúbicos de madera aserrada y 400.000 de tableros de partículas. La empresa cuenta con 1300 empleados que trabajan en 19 diferentes fábricas de Noruega.

Forestia AS es el resultado de la fusión entre Norske Skog Trelast AS, Norske Skog Plater AS y KS Hedalm Trelast -tres empresas con gran experiencia en el procesado de la madera. La fusión tuvo lugar el pasado 1 de enero de 1998.

El nombre

La palabra forestis aparece por primera vez en un diploma escrito por el rey Childeberto en el año 556. Aquí la palabra describe un terreno arbolado o



Forestia

A new company with long experience
Forestia is a wholly owned subsidiary of Norske Skog. Sales exceed NOK 2 billion, covering 750,000 cubic meters timber and 400,000 cubic meters particle board. The company's 1,300 strong workforce operates in 19 different production plants in Norway.

Forestia AS is the result of a merger between Norske Skog Trelast AS, Norske Skog Plater AS and KS Hedalm Trelast -three companies with long and broad experience in the wood processing industry. The merger took place 1 January 1998.

Forestia Facts

Established 1 January, 1998
Currently owned 100% by Norske Skog
Head Office at Braskereidfoss in Hedmark county with staff functions within finance, technique, IT, logistics and information.
Largest producer of timber and particle boards in Norway
18 production sites including 10 sawmills, 4 establishments for further processing, 3 particle

bosque, perteneciente al rey y destinado para caza. La palabra forestia se desarrolló posteriormente hacia el inglés forest, el francés forêt y al alemán forst.

Forestia pertenece a Norske Skog, un gran grupo maderero noruego

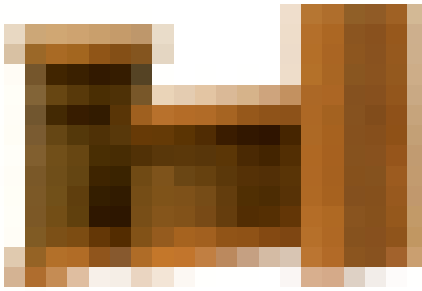
El núcleo fuerte de la compañía es, el papel de impresión y la pasta, pero también produce madera aserrada y tablero de partículas en grandes cantidades.

Tiene plantas en Noruega, Francia, Austria y la República Checa. Además se están ultimando acuerdos y joint-ventures con empresas asiáticas. Los planes de la compañía pasan por desarrollarse internacionalmente gracias a un alto valor añadido de sus productos que proporcione beneficios a sus propietarios.

Alta tecnología

Forestia dispone de los más modernos medios de producción del país.

Forestia dispone de tres de los más importantes aserraderos de Noruega, Våler (en Våler), Sokna y Van Severen (en Namsos). Después de las recientes inversiones cercanas a los 325 millones de coronas NOK, se dispone de una de las más modernas fábricas de tableros aglomerados en



Braskereidfoss.

La alta tecnología se refleja en la máxima calidad y en los acabados en una categoría sin rival en Noruega. Los objetivos de Forestia han sido colocarse entre los líderes de las empresas madereras nórdicas.

Forestia es ya el mayor de Noruega y planea ulteriores ampliaciones a través de nuevas adquisiciones entre otras cosas.

Madera aserrada

Madera aserrada de calidad para muchos usos

La base de la producción de Forestia es la madera aserrada de una calidad alta y estable. La clasificación, el control de calidad y los modernos siste-

board factories, and 1 beam factory (building beams). All our factories have quality control routines in accordance with NS ISO 9001/9002.

Established in areas where the forest springs forth slowly to achieve quality and density which gives great strength and high quality to our products.

Produces 700 000 cubic meters of timber annually (about 30% of total Norwegian production) – equivalent to 24 000 detached houses of 100 m² each.

Owns the brand name Agnes Takess – one of the most famous products in the market for building products.

Bases its business activities on the right use of resources and environmentally-friendly production.

The name

The word forestis appeared for the first time in a diploma written to Childebertus Rex in the year 556. Here the word describes a woodland or forest belonging to the king, specially intended for hunting.

The word forestia has latter developed into the English forest, the French forêt and the German word Forst.

Forestia belongs to Norske Skog, a big forest industry Group.

The Company's core areas are printing paper and bleached sulphate pulp, with plants in Norway, France, Austria and the Czech Republic and also produces sawn timber and particle board. Agreements are being concluded concerning joint ventures and capacity purchase of newsprint mills in Asia

The goal is to continue developing Norske Skog as an international forest industry group - one which achieves a high degree of added value and which provides a competitive return on its owners'.

High Technology

Forestia owns some of the most modern production plants in the country.

Forestia has three of the largest and most modern sawmills in Norway, respectively in Våler), Sokna and Van Severen (in Namsos). After Forestia's recent investments of over NOK 325 million, one of the world's most modern particle board factories is now in Braskereidfoss

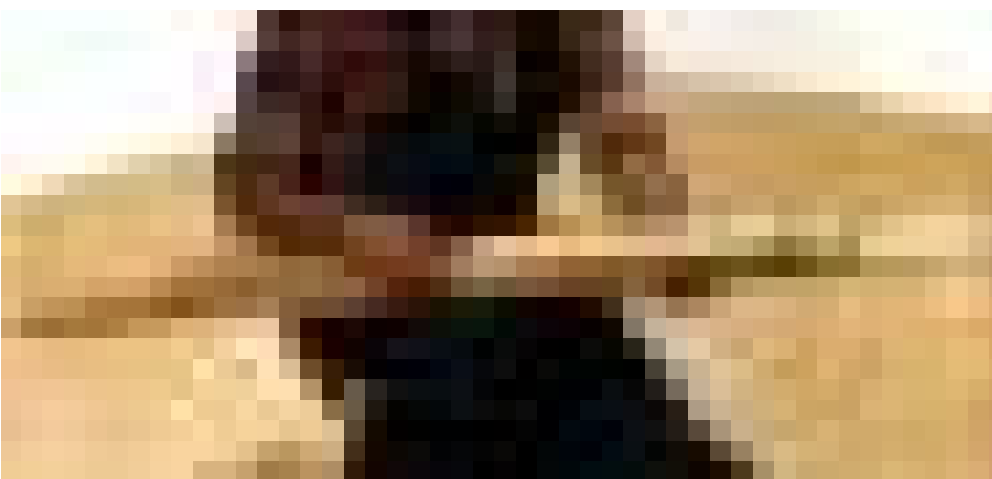
The high technology production is reflected in top quality and finish, and in a range that is unrivalled in Norway Forestia's objective has been to be one of the pacesetters and leading players in the Nordic wood-processing industry. Forestia is already the largest in Norway and plans further growth through takeovers, among other things.

First class timber for all purposes

The basis for Forestia's production of sawn timber is wood of high quality and stability. Sorting, quality control and modern monitoring of production ensures a very high quality level, making Forestia a flexible supplier with the ability to deliver in accordance with very specific requirements.

Modern production monitoring

Sorting and quality control starts at the reception of logs which are graded according to use. Experienced and skilled



mas de control de la producción, aseguran una alta calidad final y hacen de Forestia un suministrador muy flexible con capacidad de entrega de productos con requerimientos específicos.

Control de la producción

La clasificación y el control de calidad comienza con la recepción de los troncos, los cuales se ordenan de acuerdo a su uso final. Operarios experimentados y adecuadamente formados controlan la calidad a lo largo de todo el proceso productivo.

Su objetivo es generar el máximo aprovechamiento en el proceso de producción.

La clasificación y el secado es una parte importante de su trabajo.

Forestia se encuentra en vanguardia en cuanto a aplicación de nuevas tecnologías de corte. Todas las fases de la producción están sujetas a control de calidad de acuerdo a normas internacionales.

Calidad elevada y estable

La madera en pie se ha incrementado un 70% desde 1920 pasando de 350 millones de m³ a aproximadamente 600 en 1997. Gracias a las peculiares condiciones climáticas de Noruega, que aseguran un crecimiento lento de los árboles, los pinos y abetos presentan una calidad alta y uniforme. Necesitan entre 70 y 120 años de crecimiento antes de ser cortados.



Vista del aserradero

Tablero aglomerado

Un catálogo amplio

La oferta de la empresa abarca numerosas dimensiones y calidades (para suelos, paredes y techos), resistentes a la humedad, con diferentes revestimientos superficiales y cantos mecanizados. También suministran tablero alistonado para armarios, mesas, encimeras de cocinas y oficinas, ... y todas aquellos pedidos que requieran una calidad uniforme, una alta durabilidad y gran resistencia.

Sistemas avanzados

El corte, dimensionado y perfilado y el revestido con melamina son procesos que se realizan en fábrica. Para reforzar estos servicios, en los próximos años invertirán en nuevos sistemas de corte para dimensionado y en ultramodernos equipos de tratamiento superficial.

operators monitor quality throughout the entire production process.

Their objective is to generate the best possible value in the production process. Quality sorting and drying is an important part of this work.

Forestia is at the forefront with regard to the application of new methods and cutting edge technology. All phases of production are subject to quality control in accordance with internationally approved standards.

High and stable quality

Standing timber has increased by 70% since 1920, from 350 million cubic metres to approx. 600 million cubic metres. Thanks to the climatic conditions which ensures a slow growth rate, Norwegian pine and spruce is of a very high and stable quality. It takes between 70 and 120 years before a tree is ready for felling.

Particle board production

A wide product range

The company's production range comprises particle boards in numerous different sizes and qualities for floors, walls and ceilings, moisture-resistant boards for structural applications and foil-covered ceiling and wall panels with mouldings. They also supply blockboard for the manufacture of cupboards, tables, kitchen and office fittings, etc. where high demands are placed on uniform high quality to withstand long-term use and heavy loads.

Advanced systems

Cutting to size, profiling, foil coating, melamine coating and edging are carried out in all the plants. To further strengthen their services in the years ahead they shall be investing in a new special saw for size-cutting and ultramodern equipment for the surface treatment of particle board.

Productos especiales

Revestimientos para exteriores

La empresa ofrece once diferentes modelos para revestimiento de fachadas con medidas variables así como las piezas de complemento de remates y encuentros de borde, esquineros, cenefas, etc. Los anchos varían entre 98 y 178 mm para gruesos entre 16 y 22 mm. Los patrones más usados están en torno a los 22 mm.

Tarimas

Forestia comercializa tarima maciza de Pino, especialmente seca a 8-10% de humedad. Las tablas se mecanizan con machihembrado en sus cuatro caras y con diferentes acabados superficiales. El grueso puede variar desde 14,20 a 26 mm, con paso intermedio de 20.

Frisos y panelizados interiores

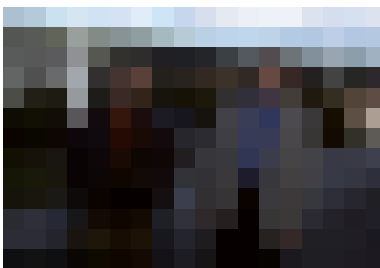
Existen 15 mecanizados diferentes para revestimientos interiores. Las dimensiones varían de 12-15 mm a 18-21 mm en grueso (el estándar medio es de 15 mm), con anchos de 12-15 cm a 14,5-17 cm. Existe también un amplio catálogo de molduras especiales, copetes, tapajuntas y marcos para ventanas y puertas y rodapiés.

Madera estructural clasificada

Se comercializa madera clasificada para uso estructural *de acuerdo* a la norma EN 519 con un amplio abanico de dimensiones y calidades.

Viguetas en doble T- Viguetas Ranti

Ranti es una vigueta en doble T que se fabrica siguiendo el principio de las viguetas metálicas y los



Mr. Jonny Andersson, Export Manager, y Atle Nisen de Trelast Vest

raíles de tren; con un alma como núcleo rematado con dos alas. Estas vigas se destinan fundamentalmente para forjados o cubiertas con pesos elevados o tradicionales. Las viguetas se arman, encolando un alma de tablero aglomerado resistente a la humedad a unas alas de madera aserrada clasificada de 47 x 47 mm de Pino o Abeto, para producir un elemento ligero y resistente dimensionalmente estable frente a la humedad. Esta vigueta sólo pesa la mitad de las tradicionales de madera maciza. Así mismo presenta la ventaja de tener propiedades mecánicas bien conocidas, al ser un producto industrial. Se comercializa en alturas que van desde los 200 a los 600 mm y hasta 12,4 m de largo. El catálogo ofrece tablas de predimensionado para pesos de forjados convencionales considerando las separaciones de viguetas estándar, 30 y 60 cm a ejes.

Vigas de madera laminada Supergluelam lamellas-SLL

Se trata de una materia prima diseñada especialmente para la industria de la madera laminada. Se basa en la calidad de su madera, de lento crecimiento. La calificación estructural se realiza tanto visualmente como mecánicamente. Las lamellas se colocan con los anillos de crecimiento orientados en la misma dirección. SLL se oferta también libre de nudos.

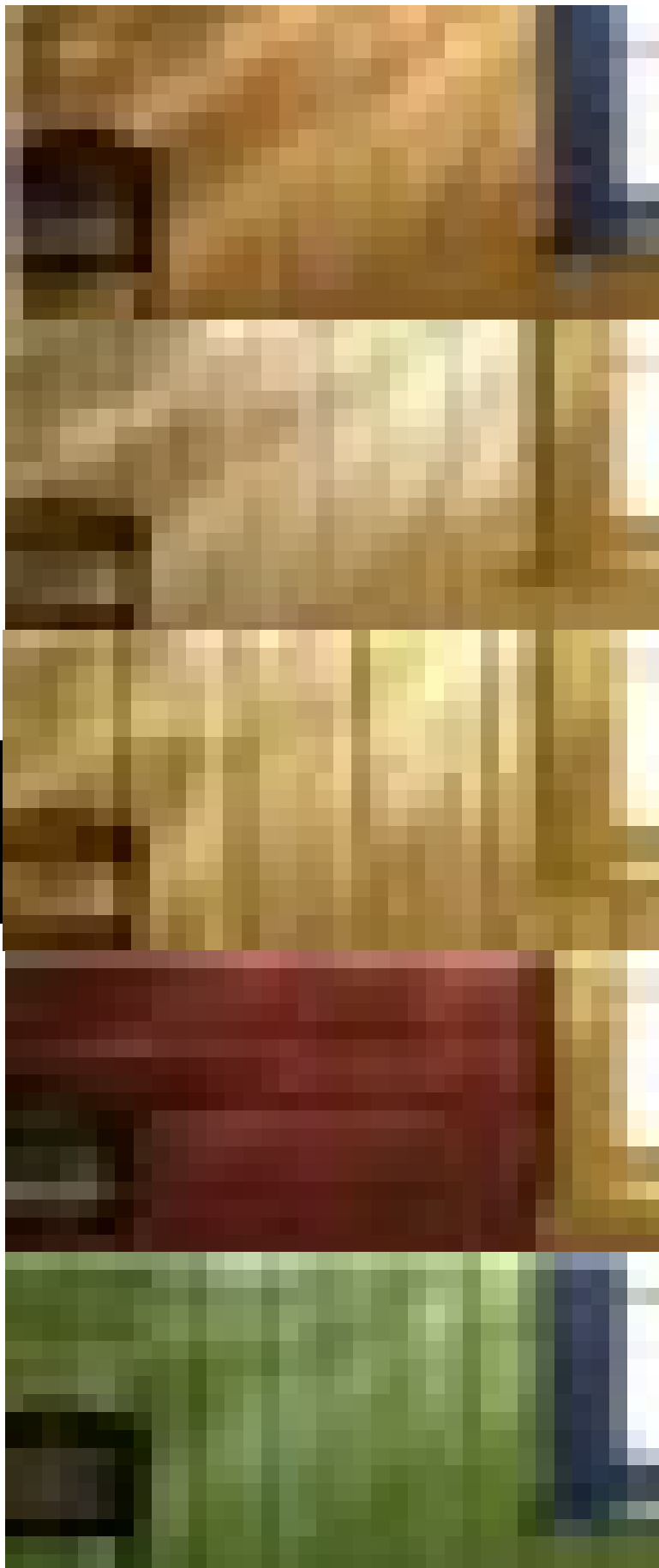
Marcos y cercos para puertas

El producto viene cortado en escuadrias de 20-60 cm libre de nudos y con finger-joints en los largos donde se requiere. Los componentes se venden retractilados en plástico para mantener su correcto grado de humedad.

Norske Skog se fundó en 1962 y desde entonces ha crecido rápidamente gracias a un proceso de fusiones con otras compañías (en 1972 y 1989) así como por adquisiciones e inversiones de nuevas plantas en Noruega y en otros países.

A través de un continuo crecimiento e internacionalización Norske Skog consolidará su posición como un suministrador de papel de alta calidad y productos derivados de la madera.

WWW.NORSKESKOG.NO



Special products

Cladding boards

The company offers 11 different models for wood sidings in different sizes. Also includes special mouldings for casing the edge trims, corners, etc. The width varies from 98 to 178 mm while the thickness varies from 16 to 22 mm. The usual pattern is around 22 mm.

Interior trim

There are 15 different shapes for interior decorative panelling. Dimensions cover from 12-15 mm to 18-21 mm in thickness (the usual pattern is around 15 mm) and width from 12-15 cm to 14,5-17 cm. There are also a wide range of special mouldings, crowns for intersection of walls and ceilings, wall mouldings, casing for windows and doors and base moulding for floors.

SOLID WOOD FLOORING

FORESTIA produces solid wood flooring in pinewood specially dried at 8-10% moisture content. Solid wood flooring is also delivered with different surface treatments. Thickness varies from 14.20 to 26 mm, and width from 93 mm to 190 mm.

MACHINE STRESS GRADING

Production of machine graded construction timber in accordance with EN519 with a wide range of dimensions and qualities.

I-Beams – the ranti beam

Ranti is an I-beam which builds upon the rail and steel-beam principle, with rungs and flanges. The beam consists of a rung made of 10mm moisture-resistant ***chips with flanges of 47x47 mm quality graded spruce or pine. The beam only weighs half as much as traditional wooden beams and is used both in floor and roof constructions. Available in heights from 200 mm to 600 mm and up to 12.4 m.

Super gluelam lamellas (s l l)

A purpose-designed raw material for the gluelam industry

The basis for SLL is slowgrowing timber of high quality. Stressgraded and visual sorted. The lamellas are packed with the growth-rings orientred in the same direction. SLL are also offered whit knotfree ends.

Wooden doorframes

Cutting of planks into sections of 20-60 cm to remove damaged wood/knots etc. Fingerjointing to required lengths.

Components are wrapped in plastic foil to retain the correct moisture content.

Norske Skog was founded in 1962, and has since it started grown rapidly through mergers with other companies (in 1972 and 1989), as well as through acquisitions and major investments in new plant in Norway and abroad. Through continued growth and internationalisation, Norske Skog will strengthen its position as a cost efficient supplier of high quality printing paper and wood products.