

Asociación Sueca de Industrias Forestales

Skogsindustrierna

IGNACIO BOBADILLA
INGENIERO DE MONTES

La Asociación Sueca de Industrias Forestales tiene como objetivo promover el interés de sus miembros, tanto nacionales como internacionales, en temas referentes a la competitividad, oportunidades de desarrollo, etc. Los 14 miembros de la asociación están relacionados con los sectores de pulpa, papel, y madera aserrada. De los 14 miembros, 4 son grandes empresas y poseen el 80% de la asociación.

Sus publicaciones más importantes son:

- El ciclo del bosque - pieza a pieza.
- En equilibrio con la naturaleza.
- Las industrias forestales en la industria del futuro.
- El sector forestal.
- Industria forestal, ciclo ecológico y medio ambiente.
- La industria forestal sueca, datos y gráficos.
- La industria forestal sueca y el medio ambiente.
- Transporte y medio ambiente.
- El sector más complicado del mundo.

Compañías miembros

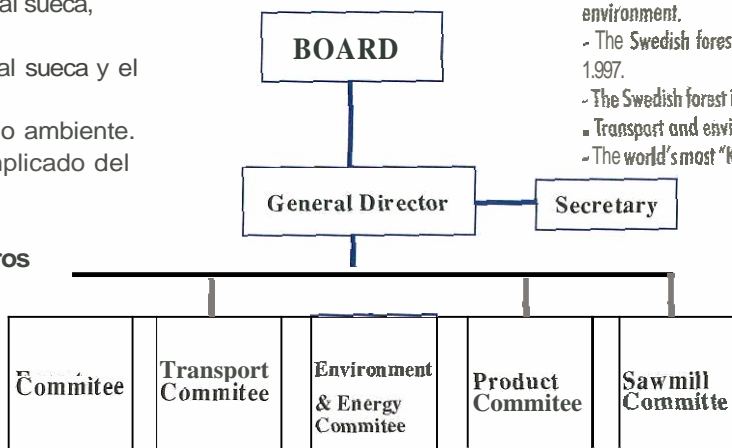
AssiDomän
Metsä Tissue AB
Bäckhammars Bruk
MoDo
Duni



Magnus Berg de Skogsindustrierna

Munksjö
Fiskeby Board
Grange
Klippan AB
Korsnas
Rottneros AB
SCA
Stora
Södra

DIRECCIÓN DE INTERNET: [HTTP://WWW.FORESTINDUSTRIES.SE](http://WWW.FORESTINDUSTRIES.SE)



Skogsindustrierna Swedish Forest Industries Association

The Swedish Forest Industries Association has the task of promoting the interests of the members, both in Sweden and internationally, on questions concerning competitiveness, and development opportunities. The member companies produce pulp, paper and sawn timber. There are 14 member companies, 80% of the association belongs to the 4 biggest.

member companies:

AssiDomän
Metsä Tissue AB
Bäckhammars Bruk
MoDo
Duni
Munksjö
Fiskeby Board
Grange
Klippan AB
Korsnas
Rottneros AB
SCA
STORA
SÖDRA

Their main publications are:

- The forest cycle - piece by piece.
- In balance with nature.
- The forest industry, in industry of future.
- The forest sector.
- The forest industry, the ecocycle and the environment.
- The Swedish forest industry - facts and figures 1997.
- The Swedish forest industry and the environment.
- Transport and environment.
- The world's most "Knowledge-demanding" sector.