



PRODUCTO

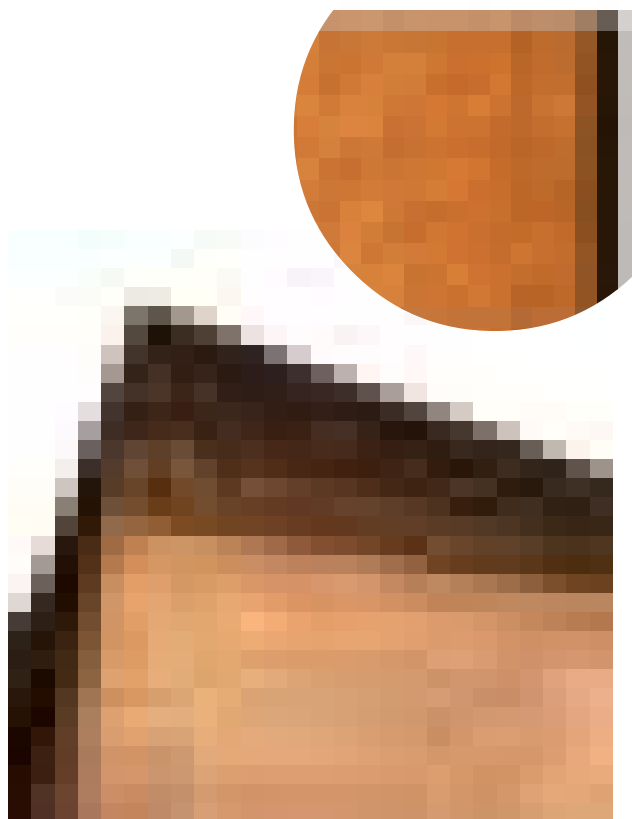
Pavimentos de madera

+ corcho

El grupo portugués Amorim fabrica y comercializa bajo la marca genérica WICANDERS varios tipos de revestimientos ligeros para suelos, a partir de distintas combinaciones de tableros de fibras, láminas de corcho y chapas decorativas de madera acabadas en todos los casos con una lámina de PVC translúcido que les confiere una extraordinaria resistencia ante todo tipo de solicitaciones (abrasión, rayado, punzonamiento, rodadura, reacción al fuego, resistencia al manchado etc). A estas propiedades hay que añadir el excelente comportamiento térmico, acústico y electrostático que presentan de por sí tanto el corcho como la madera.

Quizás el más novedoso de los productos que presenta es el que comercializa bajo el nombre de WOOD-O-FLOOR. Se trata de una combinación con la siguiente estructura de capas de arriba a abajo:

- lámina translúcida de PVC
- chapa decorativa de madera
- capa de corcho
- tablero de fibras HDF de alta densidad que soporta el



machihembrado

- lámina de contrabalanceo
En conjunto el espesor es de $9 \pm 0,1$ mm. Se fabrica en lamas de 900 mm de largo por 185 mm de ancho. Se instala como otros pavimentos flotantes (parquet o tarima flotante y suelos laminados). Los acabados son de las maderas frondosas habituales: roble rojo, cerezo, abedul, arce, nogal, haya y algunas especies tropicales tales como caoba, merbau y otras. Está calificado según la norma UNE EN 685 (de suelos flexibles y resilientes) como apto para todo tipo de uso doméstico moderado, ligero o intenso (W-21, W-22 y W-23), comercial general (W-32) e industrial moderado (W-41).

Propiedades especiales

Su calificación por reacción al fuego es M-3, garantiza una reducción del ruido de impacto de 15 a 20 dB (A) según se instale directamente sobre el soporte o sobre lámina de polietileno reticular (foam de 2 mm) (resulta similar a la del parquet flotante de madera de 14 a 15 mm de espesor), presenta una resistencia eléctrica de 57×10^{10} Ohmios y una conductividad térmica de $0,093 \text{ m}^2 \text{ K/W}$ lo que le hace apto para instalar sobre suelo radiante según la mayor parte de las normativas



REHABICEN
SHOWROOM IBIZA 22 28009
MADRID
TEL-FAX 91 409 38 02

Cuñas fraccionables para suelos

Parquets Germán, de Tudela (Navarra), comercializa un sistema de cuñas de plástico fraccionables, utilizables en la instalación de tarimas para la nivelación de rastreles. Las cuñas se utilizan de dos en dos, haciendolas resbalar en sentido contrario hasta conseguir la nivelación adecuada. A continuación se clavan cuña y rastrel. La cuña va provista de estrías transversales antideslizantes (dentadas) que la refuerzan y facilitan el afianzamiento al soporte. Pueden ser utilizadas en otras aplicaciones de carpintería, por ejemplo en la instalación de precercos de puertas y ventanas, así como en trabajos de nivelación



PARQUETS GERMÁN S.C.I.
CONDES DE GABARDA, 25
31512 FONTELLAS (NAVARRA)
TEF: 609 419889
TEF Y FAX: 948 827552