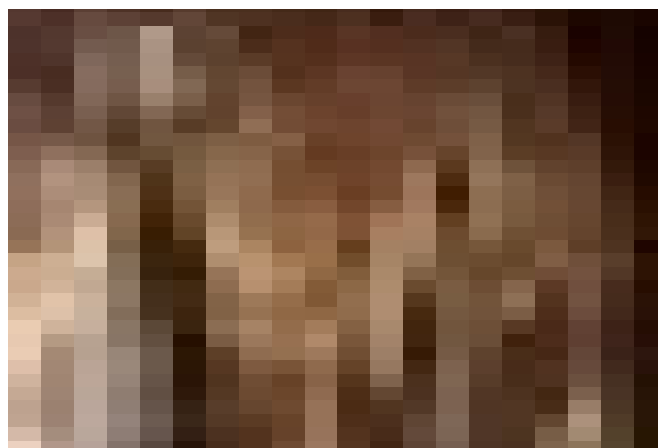
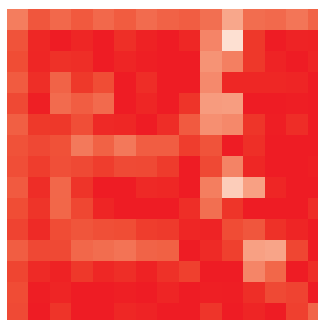


El roble francés se promociona

Una nueva etiqueta diferenciará al roble francés. Distintos *partenaires* de la cadena francesa de la madera (C.N.C.B, O.N.F., F.N.B. Y D.E.R.F.) han decidido devolver al roble al lugar que se merece. Con 100 adhesiones de profesionales del sector de la 1ª y 2ª transformación se han agrupado en el seno de la asociación «Yo escogí el roble» para incidir sobre los prescriptores y aplicadores. Las cualidades del roble, nobleza, durabilidad y resistencia están más que nunca de actualidad. La idea es deshacer tabúes como 'demasiado rústico', 'demasiado inestable' o 'demasiado caro'. El roble es una realidad económica en Francia, tienen unas cualidades técnicas que pocos materiales pueden igualar y presenta una dimensión estética y ecológica que tantos creadores y aplicadores saben apreciar



E-MAIL LECHENE@FNBOIS.COM



Composites de madera Symposium

La Universidad de Idaho celebra del 25 al 27 de septiembre del año 2000 su tradicional Conferencia sobre 'composites' de madera y fibra inorgánica encolados donde se analizarán los siguientes asuntos:

- mercados actuales
- tecnologías preferidas
- qué hay después del asbesto
- la fibra-cemento
- paneles de yeso
- paneles a base de desechos
- mercados emergentes

WWW.UIDAHO.EDU/CFWR/INORGANIC

Secado de chapas de eucalipto

En el número de enero de 1999 de la revista "Journal Forest Product" se recogen las experiencias realizadas en Chile y Idaho (USA) sobre el secado de chapas de madera de eucalipto (*Eucalyptus globulus*) de 0,5 mm. Todos los que trabajan en este sector conocen los problemas que se originan en el secado de las chapas de madera de eucalipto, las chapas que se obtienen son quebradizas y presentan muchas ondulaciones. La tecnología que se ha utilizado consiste en un presecado de las chapas en un secadero convencional para después continuar el secado en un secadero continuo. Los parámetros utilizados en el secadero continuo son los siguientes: contenido de humedad de las chapas 30%, temperatura 240° F y presión 2,4 psi durante 2 minutos. Los resultados obtenidos son muy prometedores

Web de construcción sostenible

El Centro Tecnológico británico BRE acaba de poner en marcha una página Web para productos y procesos de construcción respetuosos con el Medio Ambiente. La página se entiende como disseminación de información y plataforma de comunicación. Se espera que en cuatro años se pueda producir un CD Rom que contenga todas las publicaciones, proyectos y referencias sobre este tema.

La página incluye los siguientes apartados: Noticias (News), Newsletters (circulares informativas), Projects (Proyectos), Contacts (Contactos), Forum, Library y Links

TARGETED RESEARCH ACTION-
ENVIRONMENTAL FRIENDLY CONSTRUCTION
TECHNOLOGIES

JOHAN VYNCKE Y CARLO DE PAUW
[HTTP://WWW.TRA-EFFECT.COM/](http://WWW.TRA-EFFECT.COM/)