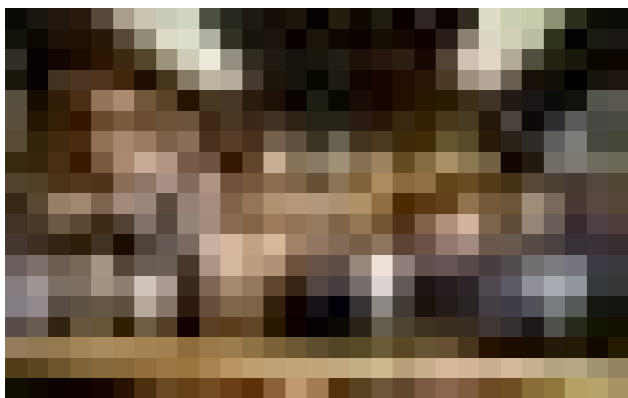


Clasificación del Pino amarillo



Organizado por la **Asociación de Importadores de Maderas (AEIM)** y **"American Softwoods"** (Organismo de promoción de las maderas de Coníferas americanas), dicho curso se celebró en Valencia los pasados 3 y 4 de Junio y fué impartido por el experto **Lon Sibert**, Ingeniero Forestal por la Universidad de California y Presidente de la Agencia acreditada: "Renewable Resources Inc". Contó con la participación 40 personas de empresas asociadas a AEIM (importadores y agentes) y constó de dos sesiones (una teórica y otra práctica).

Durante la sesión teórica, tras señalar las diferencias fundamentales que existen entre las normas de clasificación a efectos estructurales y con fines decorativos, se fueron analizando los "defectos" principales que suelen aparecer en este tipo de madera, recalando que en numerosas ocasiones se producen confusiones de tipo terminológico.

Analizando algunas tablas escogidas al efectos, se dio un repaso comparativo a las normas en vigor, (elaboradas en 1.982 por el SPIB (Southern Pine Inspection Bureau) en relación con la nueva propuesta presentada por AEIM, que trata de reflejar las exigencias que actualmente demanda el mercado español. Así se fueron repasando mediante ejemplos prácticos los "defectos" más comunes: nudos, corazón, gema, médula, grietas, rajaduras (naturales y de secado, acebolladuras), resina (densa, mediana y ligera), manchas (de azulado y "brown stain"), madera de compresión, etc. debatiendo las principales restricciones que impone nuestro mercado. En general los importadores opinan que la apreciación de los defectos debe realizarse por partidas, más que analizando individualmente tablas o tablones. Las normas propuestas por AEIM tienen una negativa ini-

cial por parte de SFPA aunque el tema no está cerrado y se continuará debatiendo.

También existen problemas relativos a faltas de medida en los anchos y limitaciones en las dimensiones que hay en algunas especificaciones. Se destacaron las posibilidades que ofrecen al mercado español otras calidades, como la C finish y la D finish que, poco conocidas en nuestro mercado, pero familiares para los productores y exportadores americanos que pueden resultar más económicas.

Las **sesiones prácticas**, se celebraron en el almacén de la firma Derimasa y sirvieron para perfilar las posibles mejoras para la nueva propuesta de AEIM y comprobar las posibilidades que ofrecen las otras especificaciones. Es interesante destacar el defecto "madera de compresión" desconocido por muchos asistentes, así como las diferencias entre grietas naturales y de secado así como las distintas manchas que pueden aparecer.

Coincidiendo con la presencia de Lon Sibert en nuestro país, se organizaron dos Jornadas sobre el Pino Amarillo, que tuvieron lugar en Santa Cruz de Tenerife y Las Palmas de Gran Canaria ■

AEIM

AEIM@FLASHNET.ES. WWW.AEIM.ORG

C/ FLORA, 3. 2º. 28013 MADRID.

TEL: (91) 5479745. FAX: (91) 5473980.