



## Suelos laminados de Gabarró

La empresa Gabarró Hermanos S.A. es el distribuidor en España de Floor-line y Floop-line Plus, dos marcas de suelos laminados, fabricados por E.F.P., uno de los líderes mundiales en la fabricación de pavimento sintético.

E.F.P. ha lanzado un nuevo muestrario de colores en forma de libro con unas dimensiones de 290 x 190 x 40 mm conteniendo los 15 diseños de la colección. El muestrario puede extenderse hasta más de un metro (1100 mm) por lo que es una buena herramienta para

## M. Polanco, Fe de equipamiento de playas de erratas de tecnología

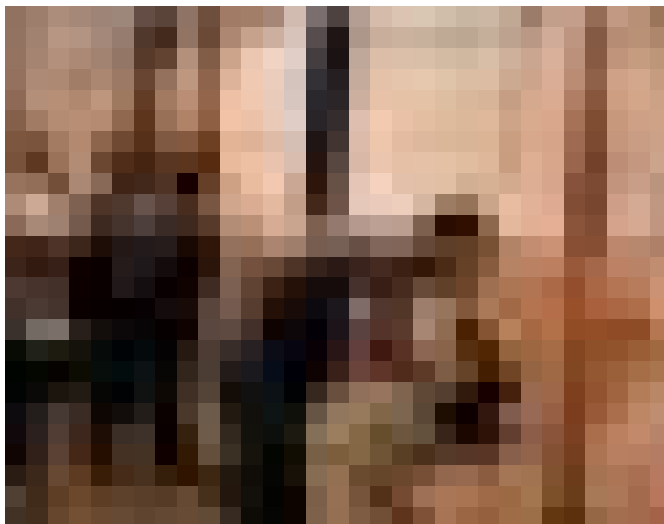
La empresa almacenista Maderas Polanco ha realizado una serie de encargos de puestos de socorrismo y pasarelas en playas de la provincia de Cádiz.

En total han sido 41.000 m lineales de pasarelas, 32 puestos de salvamento, 26 chiringuitos, 2 guarderías, 8 kioskos, 18 torres de vigilancia y 1 gran puesto de socorro. La mayoría de estas obras, realizadas en la provincia de Cádiz, muestran la adecuación de la madera para exterior y en ambiente agresivo como es una playa.

MADERAS.POLANCO@APOLO.NAUTA.ES  
WWW.NAUTA.ES/MADERASPOLANCO  
11130 CHICLANA (CÁDIZ)

arquitectos, decoradores y prescriptores en general.

GABARRÓ HERMANOS, S.A.  
C/IRA. DE TORRE ROMEU S/N  
08202 SABADELL  
FAX 93 726 07 61



En el pasado nº 199 la primera columna de texto de la página 68 desapareció a la hora de imprimir. La reproducimos a continuación.

### ... Edad de la Madera

Hombre y tecnología han evolucionado a lo largo de su existencia de forma paralela. La necesidad de dominar el medio le confirió al hombre el descubrimiento y conocimiento de los materiales que la naturaleza le ofrecía. Es evidente que la nunca nombrada, **Edad de la Madera** fue incluso anterior a la Edad de Piedra, subsistiendo incluso hasta nuestros días. El uso de la madera además de facilitar armas para la guerra y la caza, le sirvió para construir sus primeras cabañas o tapar las entradas de sus cavernas, y sobre todo le permitió mantener encendidas las hogueras que se originaban por procesos naturales, hasta que en el Paleolítico descubrió el método de percusión de sílex para producir fuego artificialmente.

La habilidad manual junto a la capacidad de observación le permitieron desarrollar aptitudes encaminadas a transformar los materiales hasta el extremo de comenzar a fabricar herramientas compuestas.

El uso de microlitos

(pedazos de pedernal de borde cortante de 1 a 5 cm) clavados a un trozo de madera dieron lugar sobre el año 9000 a C. a la fabricación de las primeras sierras.

Hasta el dominio de los metales, la madera incluso fue utilizada como material en las parcelas que hoy en día sólo un metal puede ocupar en ese eslabón tecnológico. Un claro exponente de esto el uso durante el Neolítico de brocas de madera animadas mediante un taladro de arco. Fragmentos de pedernal, junto con arena lubricados con agua eran utilizados como abrasivo sobre la punta de la madera.

### ... Egipto y Mesopotamia

El salto evolutivo más importante del hombre desde el punto de vista tecnológico es, después de la escritura sobre el 3.500 a