

PRODUCTOS

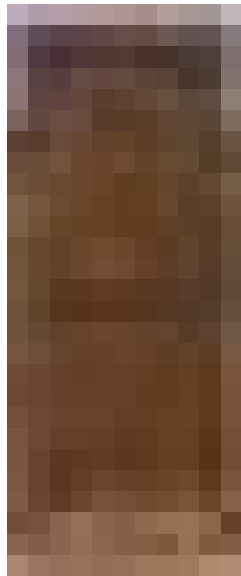
resistente unida a la madera. Las ventanas se fijan con bisagras que permiten la función oscilobatiente 'inclinarse y girar'. Los herrajes quedan invisibles



CARINA LAMPINEN
COREXOR INDUSTRI AB
INFO@TRI.A.SE
HTTP://WWW.TRI.A.SE

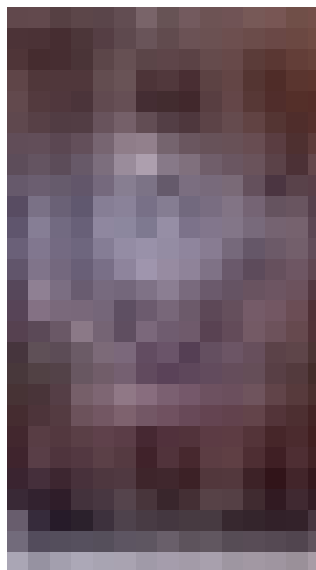
Puertas antiguas en internet

Una firma francesa comercializa puertas antiguas a través de internet. En su página Web (<http://www.portesanciennes.com>) presenta un amplio catálogo fotográfico con la referencia de cada puerta: estilo, siglo, especie, dimensiones y peso. Esta iniciativa comercial es muy interesante para el mercado de reposición y de obra historicista a la vez que da salida a un producto con alto valor añadido pero con escasa comercialización. Portes Anciennes es un taller de carpintería y ebanistería con 2000 m² de exposición donde trabaja un equipo de gente apasionada por la decoración, la construcción y la recuperación de puertas

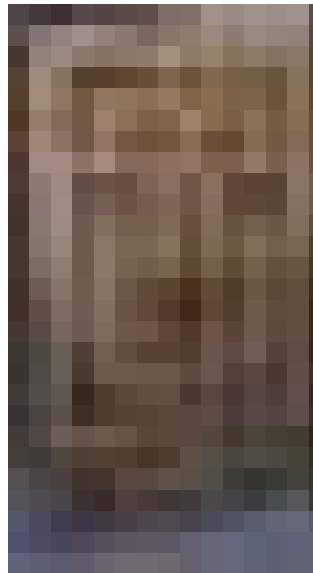


Puerta Luis XIV de dos paneles. Pino XIV

antiguas de todos los estilos. Su catálogo actual de este tipo de puertas es de unas 1000 unidades. Está situada en la Provenza, en dos localizaciones diferentes



Puerta Luis XIV de nogal



Puerta casellana del siglo XVIII. 107 x 195. 40 kg. 18.000 F HT

ROUTE D'AVIGNON. 13210 SAINT REMY DE PROVENCE. TEL 33 (0) 490 92 13 13. FAX 33 (0) 490 92 18 75
ROUTE NATIONALE 7. SAINT ADIOL. TEL 33 (0) 490 95 02 89. FAX 33 (0) 490 95 12 54
PORTESANC@AOL.COM



Puerta de Bastida Luis XVI. Nogal. 120 x 235. 120 kg. 32.000 F HT

Palets y envases en Francia

Con más de 66 millones de unidades anuales, Francia es el principal productor europeo de envases y palets. De ellos, el 95% son de madera. Para atender ese nivel de producción, se consumen 2,4 millones de m³ de madera 'nueva', cantidad que se eleva a 2,5 para atender al mercado de reparación del parque existente (que se estima en otros 65 millones anuales y se comerciaizan en torno a la mitad de precio). Las especies empleadas son fundamentalmente coníferas (71%), dominando el pino Marítimo. Por su importancia económica estos productos son objeto de constante investigación: producción, reciclaje, exigencias de los usuarios, ciclo de vida. El CTBA acaba de editar un libro que analiza todos estos puntos (Palettes et caisses de bois, 220 pags., 280 FF TTC por ejemplar)



CTBA LIBRAIRIE. 10, AV. SAINT MANDÉ.
75012 PARIS
CTBA INFO N° 78 AGOSTO 1999