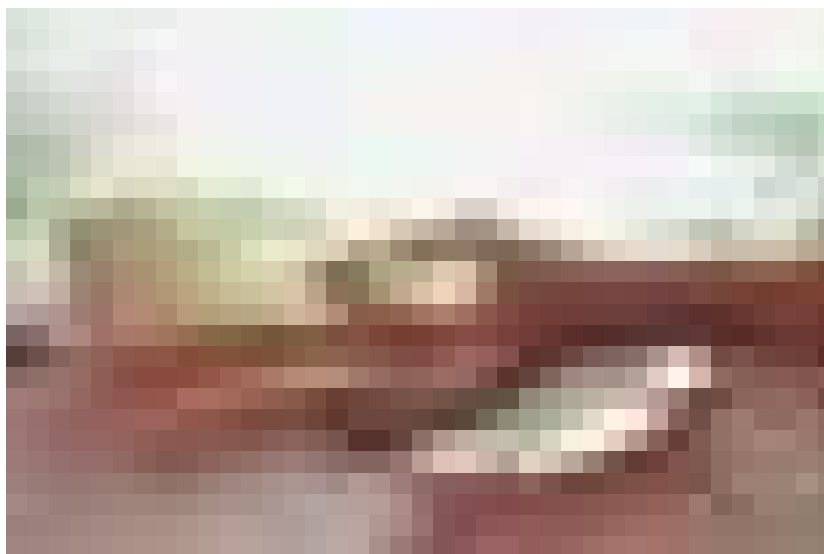


TELEFONO DE ABEDUL LAMINADO



Laminat

Laminat es el nombre de un teléfono de madera diseñado por el diseñador noruego residente en Londres, Jonas Hallberg Eggen junto a Gunhild Digre para Emil Bosvik, un especialista en fabricación de productos de madera de Risør (Noruega). Desgraciadamente no se fabrica en la actualidad.

Laminat es algo más que una herramienta de comunicación. Es un objeto que debe verse como parte importante del interior de una casa, una pequeña pieza de

amueblamiento que “viste” más que un objeto de plástico. Puede verse como un punto de atracción, algo especial para mostrar a un amigo.

Laminat permite una mayor interacción entre el objeto y el usuario. En lugar de garabatear en el bloc de notas o en la agenda, que necesita un bolígrafo aparte, dispone de una gran bola dentro de una burbuja entre el teclado al alcance de los dedos y que actúa como un ratón. Laminat ha sido desarrollado

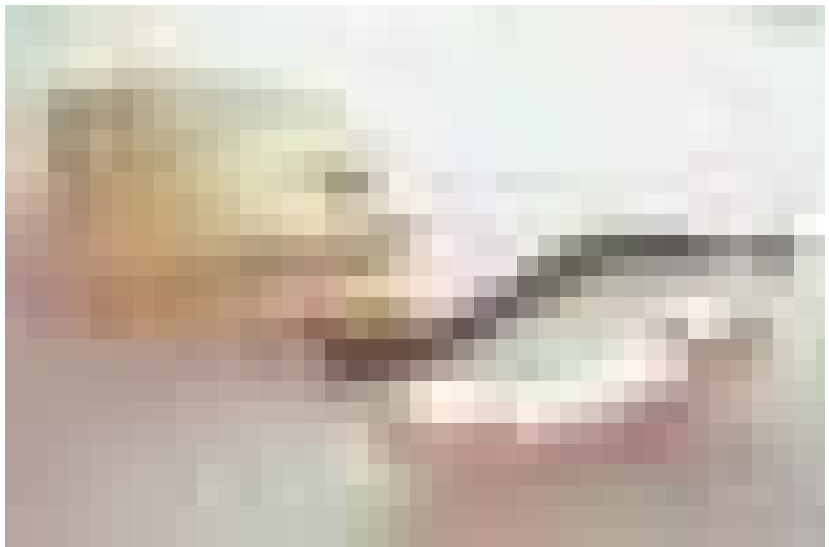
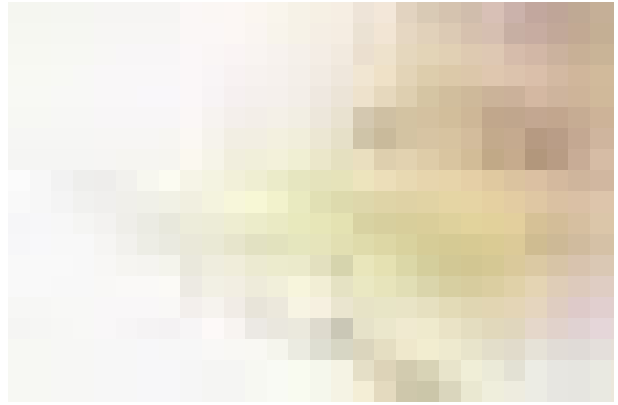


PRODUCTOS

con materiales alternativos de estética simple con el fin de añadir un cierto valor emocional.

El proceso de envejecimiento de la madera aporta cierto carácter a lo largo del tiempo en comparación con la mayoría de los productos de plástico lo que le sacaría de las corrientes de moda. El laminado cruzado permite al diseño jugar con las líneas laterales y en la burbuja frontal. Por otro lado, sin necesidad de tratamiento especial, el laminado proporciona una suficiente estabilidad al objeto.

El laminado se fabrica con piezas curvas de 37,5 mm con chapas de abedul de 1,5 mm de grueso. Su huella es de 25 cm². Los componentes electrónicos del interior son estándar y se ubican en el espacio exacto y se recubren con una plancha de acero inoxidable. El auricular, , construido de la misma manera, está integrado en la forma principal en lado izquierdo y se mantiene en posición gracias a imanes. Las teclas superiores son de acero inoxidable en dos tamaños $\varnothing = 10$ y 6 mm (números principales y funciones). La bola central es de $\varnothing = 31,5$ mm. Todas las partes se ensamblan fácilmente y se pueden retirar para sustituir o reciclar ■



GUNHILD DIGRE ES GRADUADA POR EL CENTRAL ST. MARTIN COLLEGE OF ART AND DESIGN DE LONDRES Y JONAS HALLBERG EGGEN POR EL ROYAL COLLEGE OF ART. AMBOS SON LICENCIADOS EN DISEÑO INDUSTRIAL.

GUNHILD DIGRE (CSM)
DIGREGUNHILD@HOTMAIL.COM
TF 47 95 15 90 66

JONAS HALLBERG EGGEN MA(RCA)
JONAS@ORGANIZAR.NET
TF +44 20 8 747 / +47 73 51 01 61
FAX +47 73 87 43 80
KVLHAUGEN 1, N-7052 TRONDHEIM, NORUEGA

FOTOS: JONAS HALLBERG EGGEN

