

CULTURA

# ÁRBOLES EN NUESTROS BOSQUES

## Exposiciones temáticas sobre el mundo de la madera

SUSANA DOMÍNGUEZ LERENA- INGENIERO T. FORESTAL  
Y FOTÓGRAFO DE NATURALEZA  
EZEQUIEL MARTÍNEZ RODRÍGUEZ- NATURALISTA Y  
FOTÓGRAFO DE NATURALEZA

Durante esos años fuimos recopilando material. Recorrimos más de 20.000 km. para llegar a los bosques, montañas, riberas, valles y llanuras que mostraran los hábitats naturales más característicos de cada especie. Realizamos más de 5.000 fotografías de portes, frutos, semillas, cortezas y hojas de cada una de las especies más representativas de la Península Ibérica, además tomamos imágenes de incendios, erosiones, plagas y enfermedades. Paralelamente aprovechábamos la visita para adquirir utensilios, herramientas y objetos contruidos con madera de diferentes especies arbóreas de la zona.

Una parte muy gratificante de este trabajo fueron las conversaciones mantenidas con la gente del lugar: guardas forestales, ganaderos y gente del campo en general, que nos comunicaban el saber popular adquirido durante generaciones, además de los aprovechamientos, las tradiciones y las antiguas técnicas de trabajo en el monte.

Realmente, lo más duro vino a continuación, cuando tuvimos que empezar a seleccionar diapositivas, montar paneles, elaborar textos y mapas de

Con el título «*Árboles de Nuestros Bosques*» estas dos personas han bautizado este ambicioso proyecto de educación escolar. La idea surgió hace varios años, cuando trabajabando en proyectos de educación ambiental (granjas-escuelas, excursiones, campamentos...), se dieron cuenta del desconocimiento tan profundo que tienen los niños y muchos adultos del mundo de los árboles y de la naturaleza en general.

distribución. Sobre todo pusimos mucho empeño para que la exposición fuera fácilmente asequible y comprensible para todo tipo de público.

El resultado final fue una exposición fotográfica de 40 paneles de 1 m. x 70 cm., que contienen cerca de 200 fotografías originales a color, en donde se muestran las especies más populares y desconocidas de los árboles de la Península Ibérica.

Cada uno de los paneles trata una especie de árbol, con fotografías de hojas, ramas, flores, frutos, hábitat, aprovechamientos y curiosidades. Además, cada fotografía lleva un comentario de texto claro y comprensible para cualquier persona, escrito en

letra de medio tamaño, fácil de leer.

Además acompañamos los paneles fotográficos con muestras de frutos, semillas y cortes de madera de diferentes especies, así como de diversos utensilios o herramientas de madera utilizadas por el hombre.

Pensamos que una exposición de estas características debería de ser mostrada en el mayor número de lugares posibles, para difundir al máximo su mensaje: NUESTRA VIDA DEPENDE DE LOS ÁRBOLES y no los conocemos.....; Nuestro hábitat natural son las ciudades y, por tanto, conocemos mejor las señales de tráfico, los horarios del «super» y los canales de TV que la época de floración de una higuera, la hora en que anochece o amanece en cada estación del año o la diferencia que hay entre un pino y una sabina. Por ello, quisimos hacer esta exposición itinerante y llevarla directamente a los centros escolares, pues en los niños está el futuro de nuestro planeta.

Presentamos el proyecto a la OBRA SOCIAL de CAJA MADRID que respondió afirmativamente a nuestras propuestas y nos aportó financiación para moverla durante todo el año 2000 por Centros Escolares, Institutos y



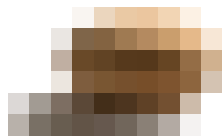
Centros de Formación de la Comunidad de Madrid, durante un periodo de 15 días en cada uno de ellos. Se trata de un proyecto novedoso que lleva a los propios centros el mundo de los árboles, sirviendo de apoyo al profesorado donde éste se encuentra, generalmente, con falta de medios prácticos para completar sus clases.

Junto con la exposición se realizan una serie de actividades suplementarias como: charla-audiovisual sobre los árboles de España, repoblación forestal, concurso de dibujo y fotografía, conferencias, talleres para niños, profesores y padres, salidas de observación y repoblación al campo, proyección de películas, visitas a viveros, día del árbol, etc. La idea es que durante los 15 días de duración de la exposición en el centro escolar, se hagan,

*Arriba Hojas de haya*

*A la derecha corteza de pino piñonero*





CULTURA



realicen y propongan actividades en torno al mundo de los árboles.

Para dar a conocer mejor la exposición hemos elaborado una serie de materiales divulgativos como: cartel anunciador de la exposición, invitaciones, sobres con semillas de árboles, fichas didácticas y diploma de participación. Este material se regala a cada uno de los niños del centro escolar. También, debido al éxito de la exposición y al ánimo de la gente que la ha visto, hemos editado una guía de árboles, con igual título que la exposición «*Árboles de Nuestros Bosques*». Esta publicación recoge y amplía aún más, toda la información de la exposición. A través de 216 páginas, describe 51 especies de árboles, 21 más que las exposición, elegidas entre las más conocidas y con mayor extensión dentro de la Península Ibérica; presenta dibujos ilustrativos con

tipos de frutos, hojas y portes; simbología; mapas de distribución con superficie de masas naturales y repobladas; nombres vulgares en varios idiomas; calendarios fenológicos de cada especie; ventanas informativas con datos curiosos: altitud, edad, velocidad de crecimiento, número de semillas por kilo...; problemas y beneficios de los árboles; cuidados de los árboles: siembras, plantaciones y podas; diccionario técnico y direcciones de interés de grupos, asociaciones y entidades dedicadas al medio ambiente. Gracias al patrocinio de la OBRA SOCIAL de CAJA MADRID esta guía es regalada a cada uno de los profesores del centro escolar que visita la exposición, así como al propio centro al que se le obsequia con varios ejemplares para su biblioteca.

Tanto la exposición como la guía pretende servir de ayuda

al profesorado y despertar, tanto en niños como en adultos, el respeto y la valoración del medio ambiente y en especial a los árboles y bosques presentes en las diferentes comunidades españolas.

PARA MAYOR INFORMACIÓN, PRECIOS Y RESERVAS DIRIGIRSE A:  
EZEQUIEL MARTÍNEZ O SUSANA DOMÍNGUEZ  
«ÁRBOLES DE NUESTROS BOSQUES»  
TEL: 91 510 22 46- 607 99 90 23  
FAX: 91 510 23 86  
E-MAIL: [SDL@CTV.ES](mailto:SDL@CTV.ES)  
INFORMACIÓN, ITINERARIOS Y VER ALGUNAS FOTOGRAFÍAS EN LA PÁGINA WEB  
H T T P : [://www.ctv.es/users/sdl/bosques](http://www.ctv.es/users/sdl/bosques)

