

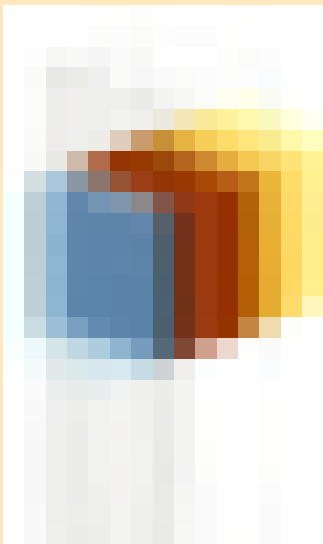
MINERGIE, FERIA DE LA CONSTRUCCIÓN DE VIVIENDAS CON CONSUMO MÍNIMO DE ENERGÍA

FRANCISCO ARRIAGA

Durante los días 21 al 24 de noviembre de 1999 ha tenido lugar en Biel, Suiza, la segunda feria de la construcción de viviendas con eficiencia energética. En esta feria la madera ocupa un lugar predominante. Los temas que abarca incluye la construcción en madera, el aislamiento térmico, la ingeniería técnica y las energías renovables.

Sistema de captación solar construido con un alma de cartón alveolado con un grueso de unos 60 mm, que es recubierto al exterior con un vidrio. El aire contenido en los alveolos del cartón se calienta y de esa manera la temperatura en la cara exterior de la fachada es más alta (del orden de unos 5°C), con lo que las pérdidas son menores.
<http://www.esa-solarfassade.at> e-mail: office@esa-solarfassade.at

FACHADA SOLAR LUCIDO



Sistema de captación solar similar al anterior, pero con un perfil de madera estriado recubierto con un vidrio translúcido.
 Fent solare architektur fax: +41 71 913 30 54.

HERRAJES PARA ESTRUCTURAS DE MADERA

Catálogo de la empresa BMF Bygningsbeslag A/S
www.bmf.dk e-mail: bmf@bmf.dk

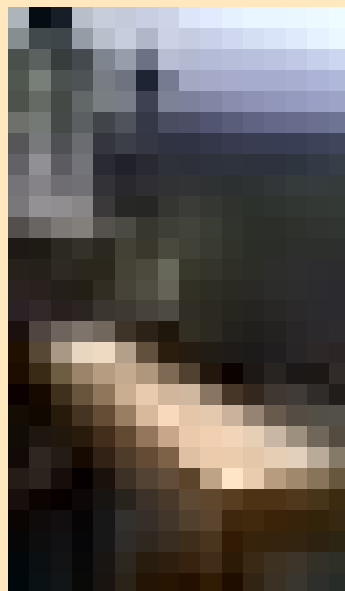
PROGRAMAS PARA EL DISEÑO CAD-CAM DE ESTRUCTURAS DE MADERA

Programa cadwork info@cadwork.ch y programa DHP <http://www.dhp.de> e-mail: info@dhp.ch

MADERA 'RECTIFICADA' O TERMOTRATADA

La rectificación de la madera consiste en someter a un proceso de estufado a temperaturas de 200 a 280 °C bajo una atmósfera inerte, produciéndose una pirólisis controlada. De esta forma, especies como el haya, chopo o abeto, adquieren una mayor durabilidad, una estabilidad dimensional y una resistencia a los agentes bióticos. Sus aplicaciones características son el mobiliario urbano, muebles de jardín, juegos infantiles y fachadas.
 Thermisch Behandeltes Holz (T.B.H.) Fax: 021 845 61 77.

FORJADOS DE MADERA EN CASETÓN

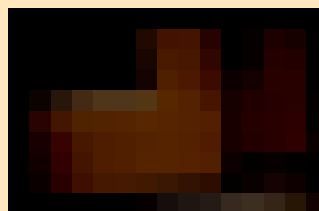


La firma Lignatur presenta un sistema de forjados de madera maciza construidos como piezas en cajón, que son ligeros y salvan grandes vanos y pueden llegar a EF 60.



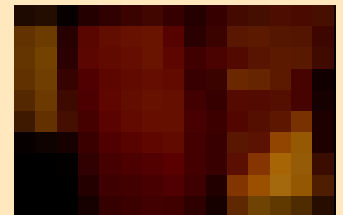
Lignatur Fax: 056 267 60 49.

PERFILES DE VENTANAS MIXTOS DE MADERA LAMINADA Y ALUMINIO



Incorporan dentro de un doble acristalamiento dos láminas de plástico para mejorar el rendimiento térmico, al reducir la transmisión por convección dentro de la cámara.
 Lignaltherm, Fenster & Fassaden AG, Bachmatten 9, 4435 Niederdorf. Fax: 061 956 26 25.

PANELES DE ADOBE PARA CERRAMIENTOS



El producto consiste en unas placas alveoladas de adobe armado con fibras vegetales, con un espesor de 3,5 cm, que se emplea como trasdosado en la cara exterior de la fachada, mejorando el aislamiento térmico y aumentando la inercia térmica.

Terrano, ZZ Wancor, 8105 Regensdorf, Althardstrasse 5. Fax: 01 871 32 80.