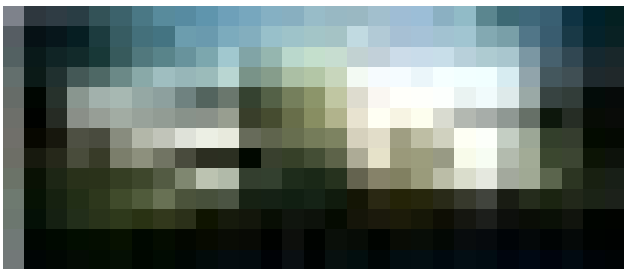


Raimann, sistemas de corte

Las sierras circulares de Raimann para corte longitudinal y transversal Interholz de hojas móviles, permiten fabricar rápidamente todas las variantes posibles con calidad de corte constante. Permite lugar las zonas defectuosas. Su precisión permite el corte de tablon perfectamente paralelos.

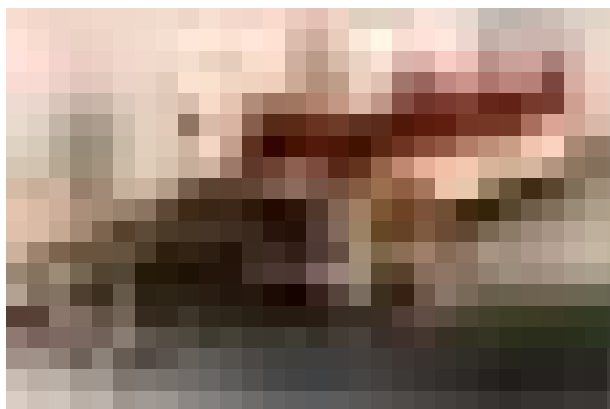
Ya sea como múltiple o con eje de sierra de apriete hidráulico para posicionar las hojas sin anillos espaciadores. El nuevo sistema hidroflox



Instalaciones de Homag en España

es poco conocido y permite evitar la aparatosa fijación y montaje de anillos espaciadores. Las hojas se pueden fijar directamente al eje de sierra, sin casquillo portasierras y se cambian a mano sin ningún esfuerzo. Las sierras de corte longitudinal se combinan con sierras oscilantes por debajo de la mesa ■

INFO_E@RAIMANN.COM
WWW.RAIMANN.COM



Sierra circular

Sistema de corte



25 años de Homag en España

Homag España S.A., miembro de la multinacional alemana Homag Gruppe celebra su XXV aniversario. Está especializada en máquinas para el seccionado de tableros. Homag se ha fusionado recientemente con IMA y el nuevo grupo de empresas concentrará sus actividades en maquinaria para formateado y canteado de la industria transformadora de tableros.

Homag facturó en 1998 800 millones de marcos y el grupo IMA, 385. El nuevo grupo contará con más de 4.000 empleados ■

LAURA LOZANO
FAX 93-4568114

Página Web de Bosch

Ante el auge del comercio de herramientas por Internet el fabricante alemán de herramientas portátiles no ha querido quedarse atrás y presenta una atractiva página en español ■

PARTNER.BOSCH.DE/EW/ES