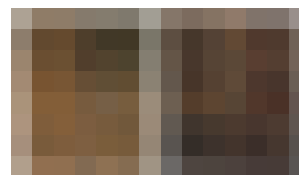




PRODUCTOS

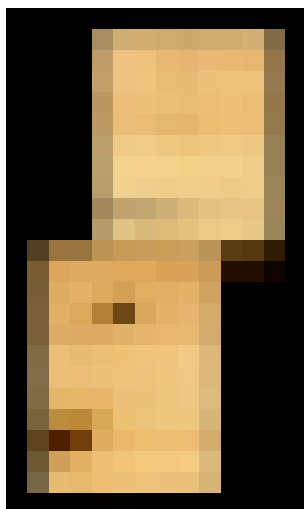


Nuevo entarimado de Kahrs

Kährs Linne Style y Linnea Life son las dos gamas de entarimados de madera que utilizan la nueva tecnología de ensamblado Woodloc con perfiles que hacen que las las tablas se juntan entre sí con un 'clic'. Este método no precisa encolado por lo que las tablas pueden separarse fácilmente y colocarlas en otro lugar siendo de fácil adaptación a la autoconstrucción y al bricolage. Sin embargo requiere las condiciones habituales en la instalación de calidad: planimetría, humedad residual, paramentos, etc ■ El suelo Linnea está

formado por tres capas. La superior es una chapa de capa noble, la intermedia es un tablero de fibras de MDF y la inferior, una chapa de madera para estabilizar. Tiene 7 mm de grueso. La chapa noble se presenta en seis tipos de maderas: roble, haya, frresno, cerezo, arce duro y nogal y llevan un tratamiento superficial con mezcla de aceites y ceras ecológicas o bien un barniz satinado endurecido con rayos ultravioleta sumamente resistente al desgaste. Tienen una garantía al desgaste de 12 años ■

Kährs Ibérica, S.A.
Info@kahrs.es



Papeles impregnados para suelos

La multinacional sueca Akzo Nobel es el lider mundial en la producción de películas para suelos laminados y flotantes. El nuevo producto desarrollado se denomina FilamFlexFlooring y el trabajo de desarrollo lo aportó la empresa española Laminados Iberia, S.A., de Burgos que forma parte de la empresa del grupo Casco Impregnated Papers. FilamFlex es un laminado delgado de varias capas de papeles impregnados con resina melamínica que se aplican y curan bajo elevada presión y temperatura. Además de en suelos laminados tiene importantes aplicaciones en rodapiés y peldaños. El producto ofrece una resistencia a la abrasión de 4000 ciclos (EN 4838). El reverso del laminado se suministra lijado ■

MICHEL.MARC@BURGOS.CASCOPROD.COM

Carpintería de la casa del Greco

La empresa Maderas Polanco ha realizado la restauración de las puertas y ventanas de la Casa-Museo de El Greco con un tratamiento por autoclave de doble vacío de terecera generación, impregnando las puertas con un producto incoloro que cura y protege la madeera contra agentes biológicos y contra la humedad. El acabado es con dos capas de lasur protector en color nogal mate. Este producto protege eficazmente contra hongos de azulado e insectos xilófagos y regula la humedad y los movimientos naturales de la madera gracias a su poro abierto. El acabado se remata con cera incolora que, además de aumentar la protección de puertas y ventanas a la intemperie resalta la belleza natural de la madera ■

TRINIDAD MARTIN
MADERAS.POLANCO@APOLO.NAUTA.ES