



## Feria Batimat en Paris

Fechas: 5 al 10 de noviembre de 2001  
Periodicidad: bienal  
Nº expositores: 2.242  
(3400 marcas diferentes)  
Asistentes: 550.000  
visitantes de 128 países  
Superficie: 132.000 m<sup>2</sup>  
Direcciones:  
[www.batimat.com](http://www.batimat.com)  
Batimat España tf. 93-424.40.00 (Olga Pons o Pilar García) ■

## Feria Holz 2001 en Basilea

La feria Holz 2001 es la feria de la madera más importante de Suiza. Por primera vez, las empresas españolas que no tienen representantes en Suiza podrán exponer sus productos en Holz 2001.  
Periodicidad: cada 3 años  
Nº expositores: 300  
Visitantes: 50.000  
Contactos:  
[messe@messebasel.ch](mailto:messe@messebasel.ch)  
[www.messebasel.ch](http://www.messebasel.ch) ■

## Informática y almacenes de madera

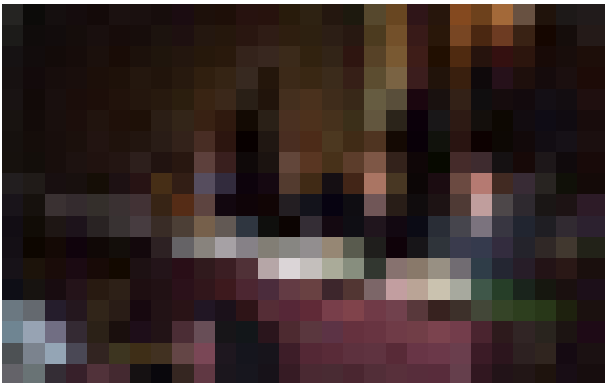
La empresa española Bitmakers ha lanzado al mercado una solución para la gestión de almacenes de madera. El programa permite capturar a través del ordenador de mano Dolphin todos los datos de entrada y salida de material sin necesidad de papeles. La información puede introducirse tanto en sistema métrico como anglosajón (pies, pulgadas) y calcula los resultados en superficie o volumen. El ordenador portátil Dolphin recoge la información y la transfiere automáticamente al ordenador central con lo que se obtiene información en tiempo real de las existencias. Bitmakers, fundada en 1984, tiene su sede en Barcelona pero dispone de delegaciones en Madrid, Vitoria, Bilbao y Valencia ■

[INFOVENTAS@BITMAKERS.COM](mailto:INFOVENTAS@BITMAKERS.COM)  
[WWW.BITMAKERS.COM](http://WWW.BITMAKERS.COM)

## Conferencia europea de coníferas

Los días 19 y 20 de octubre se celebró en Londres la conferencia europea de coníferas. Representando a España acudió una delegación de la Asociación Española de Importadores de Maderas (AEIM). La construcción es uno de los sectores que más madera de coníferas consume (carpintería, estructuras, suelos, cubiertas, etc.) Si bien la subida de los tipos de interés en Europa puede ralentizar la construcción, las expectativas de crecimiento sostenido se mantienen. Los productores han seguido invirtiendo en tecnología y se han implicado en sistemas de certificación forestal. Se pasó revista al inminente sello del PEFC, que compartirá el mercado con el sello FSC (de ADENA/WWF) Se han unificado intereses promocionales a través del slogan "Wood for good" (madera para bien) y se ha repasado el papel del correo electrónico. Suecia y Finlandia suponen el 41% de la representación de la Conferencia. Por otro lado AEIM organizó el 29 de septiembre pasado una jornada sobre tecnología de la madera para sus asociados ■

ALBERTO ROMERO  
[AEIM@FLASHNET.ES](mailto:AEIM@FLASHNET.ES)  
[WWW.AEIM.ORG](http://WWW.AEIM.ORG)



Delegación española en la Conferencia de Coníferas



Asistentes al curso de Tecnología de la Madera en el INIA