

Raimann en Madertec



Sierra múltiple KM 310 con sistema Hidrofix

Interholz Raimann, de Friburgo (Alemania), estuvo presente en Madertec a través de su representante Maesma presentando una sierra múltiple con desplazamiento de un disco móvil de la serie KM para el corte de madera maciza. Las hojas de sierra se fijan sin casquillo porta-hojas adicional ni anillos espaciadores, directamente sobre el eje de la sierra. Si los anchos de corte varían con frecuencia se requiere el cambio de paquetes de discos por lo que este sistema supone un ahorro importante de tiempo de preparación de la máquina.

También se expuso otra novedad: la sierra circular para optimizar, de la serie KR 450. La máquina se puede equipar con dos grupos de presión distintos (altura de corte hasta 140 mm, pieza más

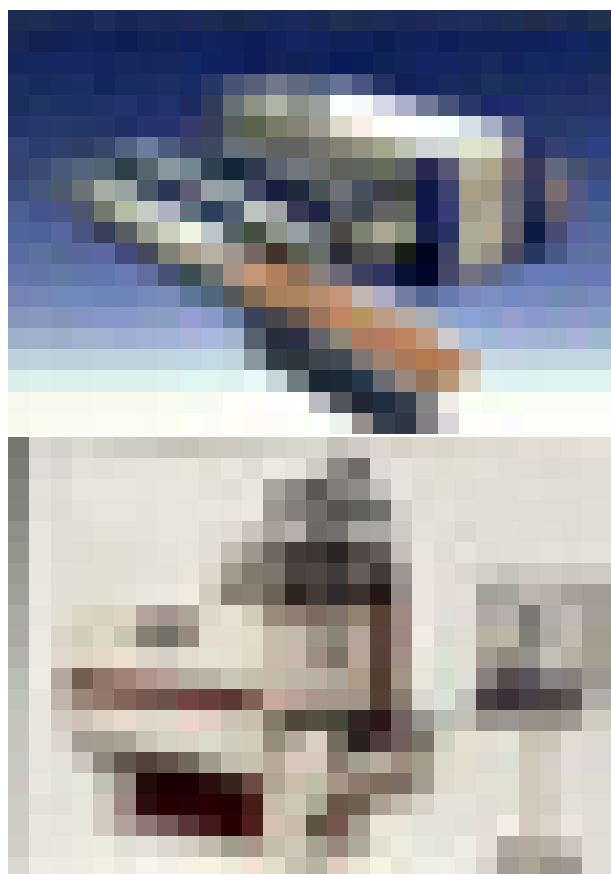
corta 300 mm) siendo el ancho de la cadena de transporte de 470 mm. El sistema de presión superior incorpora rodillos de presión con soporte en cada extremo que se regulan individualmente. Además de la versión múltiple, existe una versión con hojas desplazables. Los discos móviles (máximo tres) se desplazan alternativamente por pedal, pulsador, sistema electrónico o simplemente por mando vocal (Voice Command) a la posición deseada. Las guías de luz láser que se desplazan sincrónicamente facilitan el manejo.

Pequeñas prensas de Dimter

La demanda de tablero alistonado tiene un gran mercado que se concentra en empresas de gran dimensión. Las empresas transformadoras de madera deben depender de sus proveedores ya que el encolado no les resulta rentable. Este es precisamente el hueco que viene a llenar esta nueva prensa ProfiPress. Es una prensa pensada para pequeñas y medianas cantidades, muy rápida y eficiente. La gama de aplicaciones comienza a partir de 100 m² por capa. Trabaja con tablas desde

12 mm hasta 60. La preparación de la máquina dura 3 minutos ya que el banco de prensar y la corredera no requieren ajuste específico. Gracias a la arquitectura modular del sistema se puede adaptar a las necesidades concretas mediante kits de ampliación. El montaje de sierra opcional detrás de la prensa permite un encolado sin fin. La corredera delantera evita el desplazamiento de las piezas.

[HTTP://WWW.WEINIG.COM](http://www.weinig.com)
WEINIG@T-ONLINE.DE



Sierra circular KR 450 BV con tres hojas móviles