

Siglas de productos de madera

En estos últimos años la evolución y aparición de nuevos productos de la madera junto con la nomenclatura técnica que los denomina ha desarrollado un lenguaje de siglas que puede inducir a errores el lector poco familiarizado con ellas. Los términos resultan tan difíciles de traducir con una frase corta que se tiende a hablar de los productos por sus siglas en inglés, sin saber muchas veces de qué se hablaba, por ejemplo el acrónimo de MDF o de OSB ha ido por delante de la propia definición de los productos y se habla de ellos sin saber exactamente de qué se trataba.

A continuación se

ha recogido en una tabla las siglas y los nombres de los productos de madera que actualmente y con más frecuencia se nombran en las revistas técnicas. Existen muchas más denominaciones, en algunos casos son nombres comerciales que se refieren a alguno de los productos y en otros son muy poco empleados en España, por lo que se ha preferido no mencionarlos y centrarse en los más utilizados o con mayor proyección de futuro.

Los productos derivados de la madera que se utilizan en funciones estructurales reciben en inglés dos nombres genéricos: "Engineered Wood

Products" y "Wood Based Panels", cuyas traducciones al español y siglas serían las siguientes.

Siglas: EWP
Inglés: Engineered Wood Products
Traducción al español: Perfiles estructurales de productos derivados de la madera.

Siglas: WBP
Inglés: Wood Based Panels
Traducción al español: Tableros derivados de la madera.

Todos estos elementos estructurales obtenidos y fabricados con productos derivados de la madera incluyen su vez otros productos y

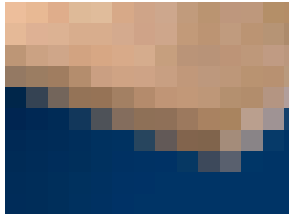
subproductos. Los dos grandes grupos genéricos utilizados hacen referencia a su forma de presentación, la denominación "perfil" se aplica a piezas de forma prismática en la que las dimensiones de la sección transversal son pequeñas comparadas con su longitud; normalmente los perfiles más habituales en productos derivados de la madera tienen sección rectangular. La denominación "tablero" se aplica a aquellos elementos en los que el grueso es pequeño en relación con las otras dos dimensiones. A continuación se expone en forma de tabla las traducciones en español de todos los productos de estos dos grupos junto con sus denominaciones en inglés y sus acrónimos.

FAMILIA	PRODUCTOS	SUBPRODUCTOS	NOMBRE INGLÉS	Siglas
Perfiles estructurales de productos derivados de la madera	Perfiles estructurales de madera reconstituida Perfiles de madera reconstituida para la construcción	Perfiles de madera microlaminada Perfiles de astillas paralelas (1) Perfiles de astillas orientadas (2)	Engineered Wood Products	EWP
			Structural Composite Lumber	SCL
			Construction Strand Lumber	CSL
			Laminated Veneer Lumber	LVL
			Parallel Strand Lumber	PSL
			Oriented Strand Lumber	OSL
Tableros derivados de la madera	Viguetas en doble T (3) Madera laminada encolada Tableros contrachapados Tableros de partículas Tableros de fibras de densidad media Tableros de fibras de alta densidad Tableros de fibras duros Tableros de virutas orientadas Tableros alistonados (4) Tableros de madera cemento (5)		Wood I - Beams (T joist)	I - Beams
			Glued Laminated Timber	Glulam
			Wood Based Panels	WBP
			Plywood -	
			Particleboards	PB
			Medium density fiberboard	MDF
			High density fiberboard	HDF
			Hardfiberboard	HF
Oriented Strand Boards	OSB			
	Solid Wood Panels			
	Cement panels			

- (1) Perfiles estructurales obtenidos encolando paralelamente entre sí astillas de madera
- (2) Perfiles estructurales obtenidos encolando astillas de madera siguiendo una orientación predominante
- (3) Viguetas en doble T obtenidas con productos derivados de la madera
- (4) Tableros alistonados de madera maciza
- (5) Tableros de partículas de madera aglomeradas con cemento

Normas de biocombustibles sólidos

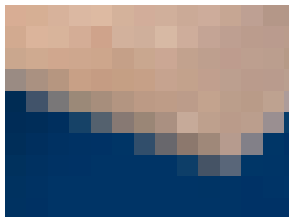
Dentro del CTN 164 de AENOR, Confemadera, la patronal del sector, se ha hecho cargo de la Secretaría. EL presidente es Vicente Fenolosa y el Secretario, Teófilo Revenga. Los objetivos del Comité, para cuyo cumplimiento se han creado cuatro grupos de trabajo, son las normas de terminología, características, muestreos y ensayos ■



Tablero contrachapado FSH



Tablero de fibras de Baja Densidad



LSL Laminated Strand Lumber



Space Joist



Tablero de fibras de Densidad Media



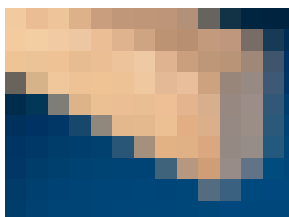
OSB



Tablero contrachapado de alma alistonada



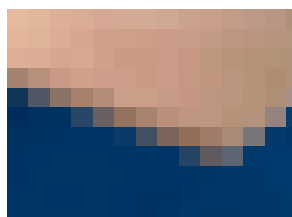
Tableros de partículas



PSL (Paralel Strand Lumber)



Tablero de fibras de alta densidad HFH



Tableros contrachapados BFU-BU

Colecciones de maderas de la ETSIM

Los alumnos de 6º curso de la ETSI comercializan cajas de especies de maderas.

Se trata de dos colecciones: maderas ibéricas y europeas (20 especies) y maderas tropicales y americanas (27 especies). Cada colección tiene un precio de 12.000 pta pero existen descuentos en mayores cantidades ■

WWW.DA.MONTES.UPM.ES/ABETOS
VIAJEFINDECARRERA@MONTES.UPM.ES