



PRODUCTOS

Películas de imprimación Casco

A lo largo de muchos años, Casco ha producido películas de imprimación TXP para la industria de tableros aglomerados. Inicialmente estos tableros estaban previstos sólo para aplicaciones de interior. El TXP, que consiste en un papel impregnado de resina aminoplástica y una capa de cola de melamina, se emplea desde hace algunos años también sobre tablero contrachapado.

TXP se diferencia de otras películas por tener una superficie totalmente curada, lo que impide que la resina fluya durante el proceso de prensado. Por esta razón, la superficie permanece porosa y puede absorber la pintura. Esta ventaja hace que resulte muy idónea para el lacado. La película impide además que la laca aplicada penetre en la chapa superior del tablero contrachapado, evitando así el riesgo de hinchado de las fibras de la chapa de madera.

El principal campo de aplicación de este tipo de tableros se encuentra en el revestimiento de exteriores de edificios. Otras aplicaciones son por ejemplo: paneles de bricolaje. Un panel TXP sin pintar puede resistir la exposición a la intemperie durante varias semanas sin sufrir cambios importantes en la calidad de sus

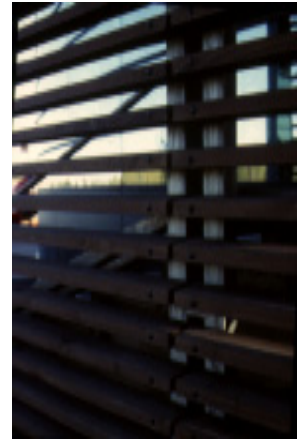


superficie. Casco Impregnated Papers ofrece TXP en varias calidades **A**

CASCO DECOR SDN. BHD.
CARL-
E.JOHANSSON@KLANG.CASCOPROD.COM

Madera termotratada de StoraEnso

Stora Enso Timber ha decidido iniciar el próximo Agosto la producción de madera termotratada (Thermowood) en su aserradero de Kotka. La capacidad de producción inicial será 20.000 m³ por año. Esta decisión pone punto final a cuatro años de investigaciones y pruebas. La inversión inicial será de unos 2,4 millones de Euros (alrededor de 400 millones de pesetas) y el plazo para la construcción de la planta de tratamiento por calor finalizará en agosto de 2001. Está previsto que además se inicie la construcción de una segunda instalación nada más entrar en funcionamiento la primera. Dentro de la inversión ya aprobada se incluye la construcción en el propio aserradero de Kotka de una línea independiente de procesamiento y empaquetado de la madera termotratada con una plantilla de 5 trabajadores a tiempo completo. La materia prima a emplear será madera aserrada de abeto (*Picea abies*) y en concreto calidades con nudo sano y propiedades lo más homogéneas posibles. El aserradero de Kotka facilitará la materia prima a la nueva planta. El tratamiento térmico mejora las propiedades naturales de la madera,



reduciendo su higroscopicidad e incrementando la estabilidad dimensional. No implica la adición de productos químicos a la madera y está favorablemente contemplado desde el punto de vista medioambiental. Las propiedades de estos productos les abren nuevos campos y posibilidades en los mercados de uso exterior, en el de carpintería interior y en el de las estructuras de madera **A**