

# STOCKHOLM FURNITURE FAIR

TEXTO: NELLY MALMANGER



COLECCIÓN MONO DE MATERIA



## La feria de muebles de Estocolmo

La feria de muebles de Estocolmo celebró su edición 2001 entre el 7 y el 10 de febrero. Popularmente esta feria se llama «Stockholmsmässan» y se ha consolidado como el sitio de encuentro más importante para los profesionales del mercado de los muebles en toda Escandinavia.

Este año reflejó un optimismo hacia el futuro con buenas expectativas para el negocio de los muebles. El consumo se mantiene en un nivel alto y la exportación (sueca) ha aumentado en un 11%. Participaron 750 empresas expositores en la feria, cuyo 25 % era de países fuera de Escandinavia. 80 empresas que habían solicitado acudir a la feria para exponer se quedaron fuera por falta de espacio.

La feria contó con varias exposiciones. "Open Space for Contemporary Living" era una descripción moderna de cómo ocupar nuestro espacio dentro de la vivienda, puesta en escena por los arquitectos Thomas Sandell y Jacob Sivander.

"The European Furniture Portal" es un portal de Internet

desarrollado especialmente para el ramo de los muebles y fue introducido durante la feria por la Comisión Europea en colaboración con la Federación Europea de Muebles y la Agrupación Industrial de Muebles en Suecia.

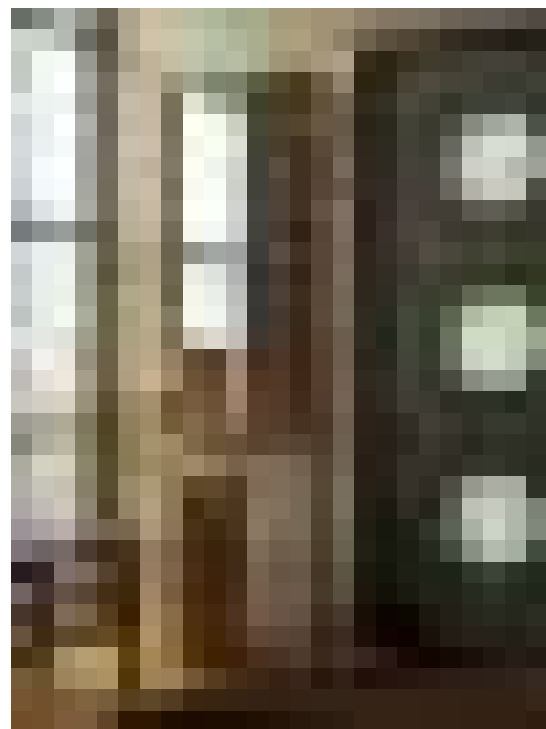
PARA MÁS INFORMACIÓN SOBRE LA FERIA: [WWW.STOFAIR.SE](http://WWW.STOFAIR.SE)

## Materia

La empresa Materia fue fundada en Tranås, Suecia, en 1992 y en poco tiempo ha logrado imponerse como una referencia importante en lo que se refiere a la industria del mobiliario en el país nórdico.

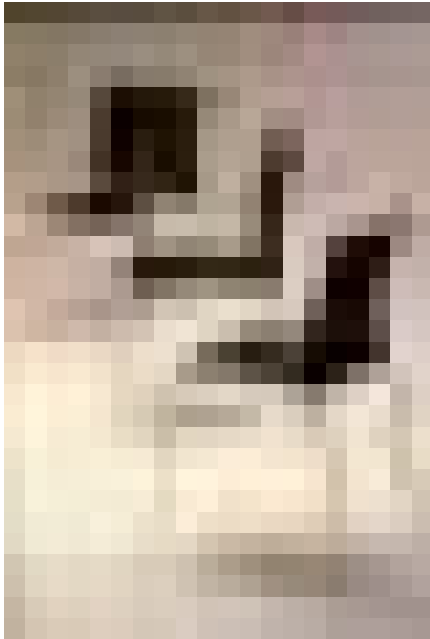
Materia está especializada en el desarrollo y en la producción de muebles para espacios públicos y para los diferentes lugares de encuentro de una oficina moderna: salas de espera, lobbies, cafeterías, restaurantes de empresa, espacios de relajación etc.

Su especialidad es desarrollar conceptos de un mobiliario que soporta nuevos modelos de trabajo, reforzando la identidad de una empresa moderna. Significa crear muebles multifuncionales, móviles y cómodos. También es innovadora la idea



ACCESORIOS, DE MATERIA

## MUEBLES



LA SILLA APILABLE COSMOS, DE LAMMHULTAS, DE MADERAS FINAS LAMINADAS A PRESIÓN

de consultar con psicólogos, sociólogos y arquitectos antes de desarrollar un proyecto.

Para completar la línea de muebles de oficina, "Meetings", Materia produce la colección "Accesorios", compuesta por elementos funcionales como estanterías para revistas, paragüeros, perchas, basureras etc.

Los materiales empleados son una combinación de madera, acero y textil, creando una imagen dinámica y moderna. Las maderas predilectas son haya, abedul y nogal. El haya y el abedul se pueden tratar con diferentes colores de teñido para imitar otros tipos de madera o para dar un toque de color. Además, la madera se emplea en las construcciones de muchos de los muebles de Materia para luego ser recubierta de materiales textiles. Es por ejemplo el caso de la nueva colección para el 2001 "Mono", compuesta por una serie de sofás y sillones encadenados entre sí mediante mesitas de madera colocadas sobre los reposabrazos. Tampoco faltan las mesas bajas, clásicas de salón -en madera de haya o abedul - y los bancos / reposapiés. Son muebles minimalistas y clásicos que se incorporan tanto en los

espacios públicos como en los ámbitos privados. Además tienen infinitas posibilidades de combinaciones; así se puede componer espacios propios según gustos.

Los productos de Materia reflejan el toque artístico que tiene el mobiliario escandinavo contemporáneo.

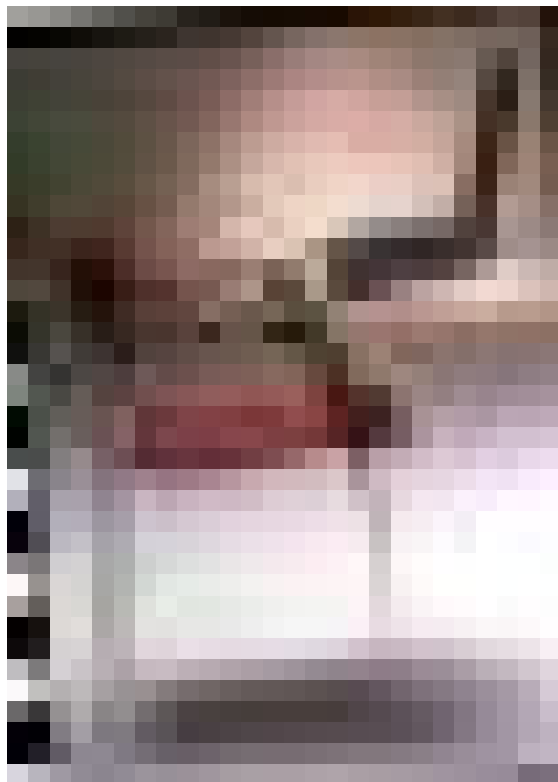
Todos los diseños de Materia son de Kersti Sandin y Lars Bülow.

## Lammhults

A pesar de que los muebles de la empresa sueca Lammhults están relacionados con acero como material principal, la madera es un componente importante e integrado en sus productos.

La filosofía de esta empresa es desarrollar muebles con un diseño internacional para empresas y organizaciones muy exigentes en calidad y medio ambiente. Para lograr tales retos se esfuerza en colaborar con algunos de los mejores diseñadores escandinavos de muebles, caracterizados por diseños elegantes, económicos y ecológicos. Estas colaboraciones han dado como resultado numerosos premios internacionales de diseño.

La silla "Cosmos", diseñada



LA SILLA CAMPUS, DE ABEDUL O HAYA



LA MESA PLEGABLE QUICKLY, DE LAMMHULTS ESTÁ DISPONIBLE EN HAYA, ABEDUL O LAMINADO

## MUEBLES

por Gunilla Allard ha ganado entre otros el premio inglés, "Blueprint / 100% Design". Cosmos fue realizada para un destino específico: la nueva biblioteca en Linköping, Suecia y forma ahora parte de la colección permanente de Lammhults.

El asiento está hecho en laminas finas de madera, laminadas a presión. Para dar a la silla el máximo confort el asiento está un poco curvado y el respaldo tiene suspensión. Viene en dos anchuras: pequeño y medium. Es apilable y se puede encadenar.

"Quickly" es una mesa plegable diseñada por Peter Hiort Lorentzen / Johannes Foersom. Se han inspirado en uno de los conceptos importantes de nuestra sociedad moderna: la flexibilidad. Nuestro entorno cambia rápidamente. La mesa "Quickly" se puede plegar y desplegar en un momento y la construcción da, según sus creadores, estas ventajas:

- es ligera para que una sola persona pueda manejarla con facilidad, lo que ahorra tiempo y dinero y tiene ventajas ergonómicas.
- el mecanismo de plegado ha sido estudiado para asegurar un funcionamiento de máxima rapidez al mismo tiempo que permite una posición ergonómicamente adecuada para el operador.

Un mecanismo para encadenar varias mesas garantiza estabilidad a la hora de utilizar dos o más mesas para reuniones etc.

Además los diseñadores han creado un vagón especial de transporte que permite llevar hasta 15 mesas.

El tablero está disponible en haya o abedul macizo o en láminas de madera. Las patas son de acero. Disponible en cinco medidas diferentes.

La silla "Campus" fue diseñada por Peter Hiort Lorentzen / Johannes Foersom en 1992 y es uno de los productos estrella de Lammhults.

Esta pensada para conferencias y reuniones. Para responder a las exigencias de las nuevas tecnologías la silla puede estar equipada con una

o dos mesitas plegables para ordenadores portátiles. Para una posición de trabajo más ergonómica las mesas se colocan justo en frente del asiento y se inclinan ligeramente.

El asiento y la espalda están hechos en haya o abedul, en natural o pintados. La construcción y las patas son de acero.

Es plegable y encadenable.

La silla "Millibar" está diseñada por Anya Sebton y inspira ligereza y fuerza al mismo tiempo. Su elegante diseño, en acero y polyester, ha sido repetido con éxito en la mesa Millibar. Está hecha con laminas de madera, blanca o gris, con pata y plataforma en acero; está disponible en varias medidas y alturas.

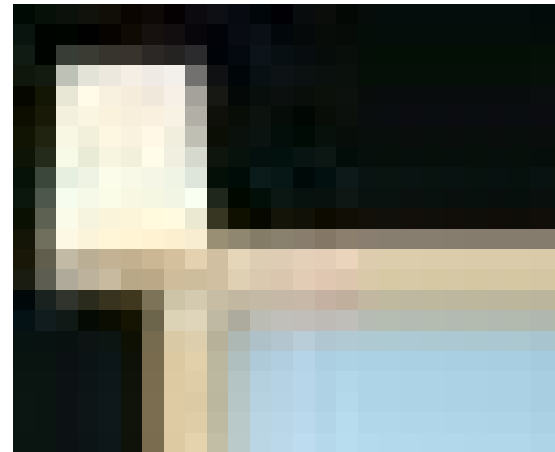
PARA MÁS INFORMACIÓN SOBRE LOS PRODUCTOS DE LAMMHULTS:  
LAMMHULTS MÖBEL AB, Box 26, SE-360 30 LAMMHULT, SUECIA  
TEL. 00 46 472 26 95 00 FAX: 00 46 472 26 0570  
CORREO ELECTRÓNICO: INFO@LAMMHULTS.SE  
INTERNET: WWW.LAMMHULTS.SE

## Gärsnes

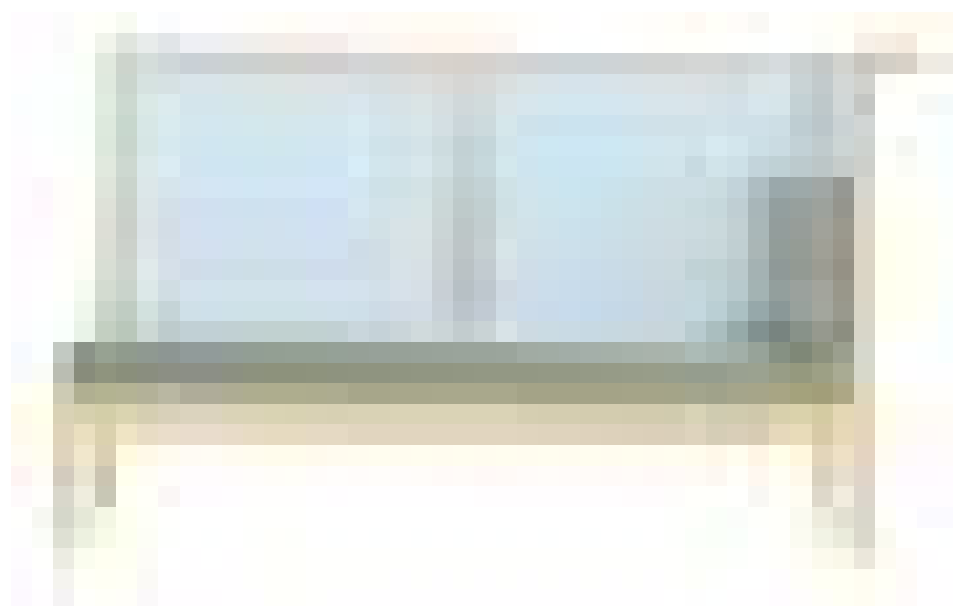
En enero del año 2000 la empresa Lammhults Möbel AB compró otra empresa sueca de muebles: Gärsnes AB. Fue una apuesta segura por su interés en la fabricación de muebles de madera, ya que Gärsnes es famosa por su mobiliario de oficina hecho en diferentes tipos de madera.



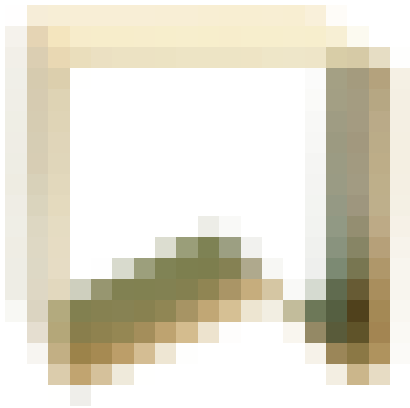
EL CONJUNTO MILLIBAR ESTÁ HECHO CON LÁMINAS DE MADERA BLANCA O GRIS.



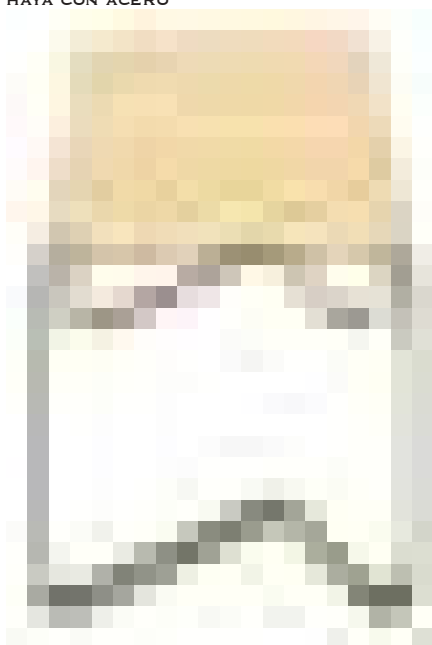
EL SOFÁ MOSAIK ES DE HAYA Y PRODUCIDO POR GÄRSNES



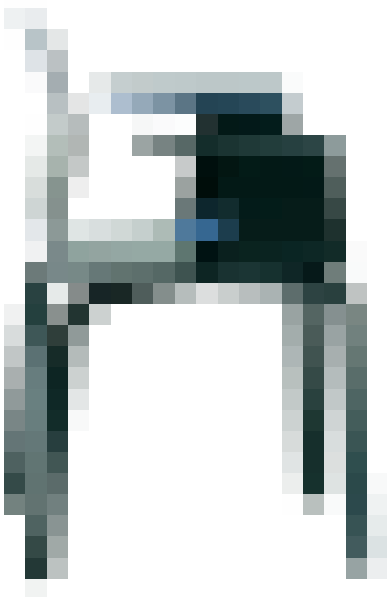
## MUEBLES



EL MATERIAL DE BUZZ ES LAMINADO DE HAYA CON ACERO



BIRD ES UNA SILLA APILABLE DE MADERA LAMINADA DE HAYA O ABEDUL



La filosofía de diseño de Gärsnes opta por un diseño clásico moderno y para reunir calidades técnicas, estéticas y -sobre todo- funcionales. El material preferido es el haya sueca, que es más clara y más fuerte que el haya que se encuentra más al sur de Europa. Otra madera que emplea Gärsnes es el abedul, aunque sea ésta de menor cantidad. Todos los muebles pueden estar tratados para imitar el aspecto de otros tipos de madera, por ejemplo el roble o el palisandro.

Para sus grandes mesas con formas de barco para conferencias, Gärsnes emplea ciertos tipos de olmo ( en mesas oscuras ) y arce ( en mesas claras). Para tratar las superficies las cubre con un barniz muy resistente y duradero de poliuretano.

Gärsnes trabaja con arquitectos de gran reputación, tal como Anna von Schewen, Johan Celsing, Bjørn Hultén y Åke Axelsson. Sus mercados principales de exportación son Noruega, Japón y Alemania aunque haya tenido pedidos importantes en otros países. Entre otros para el parlamento en Canberra, Australia, la Universidad de Cambridge, la delegación de las Naciones Unidas en Nueva York y la embajada Sueca en Tokyo etc.

### Los productos

“Mosaik”, diseñado por el arquitecto Johan Celsing es un sofá en haya maciza sueca. Existe en varias medidas, desde el tamaño de un sillón hasta un sofá de 2,74 metros. Como es alto de espalda y puede ser muy largo es perfecto como divisor de grandes espacios.

A pesar de ser grande es ligero gracias a una espalda hecha principalmente en tejido. Que este sea semi-transparente añade sensación de levedad. La madera puede ser tratada con caústico, con laca clara o con laca pigmentada.

El sillón “Mokka” está diseñado por Johan Celsing. Se trata de un sillón largo y ancho. El marco / la construcción es en haya y se puede tratar con barniz o tinte. Está pensado para casas privadas o



DETALLE DEL REPOSABRAZOS DE LA SILLA BIRD EN ABEDUL

para foyers.

“Buss” es una serie de muebles para espacios públicos o para casas privadas, diseñados por la arquitecta Anna von Schewen. Las piezas son: bancos, bancos con baúl de almacenamiento dentro del asiento, estantería baja para zapatos, estantería alta para sombreros con perchas y espejo.

“Las curvas que caracterizan a estos muebles son posibles con la técnica de laminar bajo presión”, dice la diseñadora.

El material de “Buss” es haya combinada con acero.

“Bird” es una silla apilable diseñada por Ralf Lindberg. Está hecha enteramente en laminas de madera formadas bajo presión, de abedul o de haya. La dificultad de esta silla es poder formar de una sola pieza la espalda, el asiento y los reposabrazos, una operación que roza los límites de lo imposible. La espalda está curvada ergonómicamente: las láminas se van afinando hacia los bordes de manera que la espalda flexiona ligeramente para añadir confort. “Mi punto de partida, dice Lindberg, fue diseñar una silla que fuera 100 % de madera, o - para ser más preciso - en haya de Skåne ( en el sur-oeste de Suecia )”. “Tenía que ser muy confortable y cumplir las altas exigencias de calidad del productor Gärsnes. El resultado es “Bird”, una

silla de una forma escultural y con una expresión deportiva. Utilizando la técnica de formar bajo presión la forma y la construcción se vuelven inseparables: el hecho de dimensionar el material decide sobre la duración y el confort. En la espalda y en los reposabrazos el material fue adelgazado desde diez a seis milímetros para aprovechar la flexibilidad natural para aumentar el confort y para dar mayor flexión a la forma:"

PARA MÁS INFORMACIÓN SOBRE LOS MUEBLES GÄRSNES:  
JEFF CARLING, GÄRSNES AB, BOX 26, 27203  
GÄRSNES, SUECIA.  
TEL: 00 46 414 53 001 FAX: 00 46 414 50 616  
JEFF.CARLING@GARSNES.SE

## Erik boysen A/S

ERIK BOYSEN A/S es una empresa danesa que fabrica y vende muebles de madera para foyers, recepciones y oficinas. Su diseño es altamente moderno y flexible, creando espacios luminosos y agradables, firmados por los diseñadores Rud Thygesen & Johnny Sørensen M.A.A.

### Los productos

El mostrador CITY BUREAU se ofrece en haya clara, arce, cerezo y caoba con laterales verticales en las mismas especies de madera o de color negro. El lugar de trabajo puede organizarse de acuerdo con las necesidades del usuario con estantes, bandejas, así como la incorporación de equipos electrónicos, etc. El mostrador se suministra con motores eléctricos (equipo opcional), que permiten un desplazamiento vertical continuo de 15 cm del tablero de la mesa.

El sistema de mostradores se compone de módulos derechos y curvados, que se combinan según necesidad y se adaptan a la arquitectura del ambiente. el mostrador es liviano y elegante, lo cual se debe, entre otras cosas, a la parte superior perforada y transparente, que se suministra en metal negro/ aluminio.



Diseño: rud thygesen & Johnny Sørensen M.A.A.

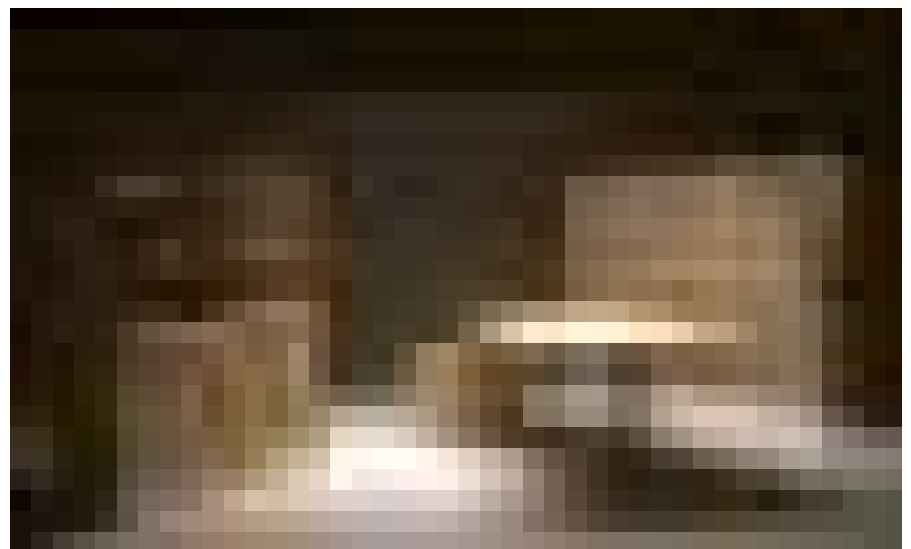
CITY es un sistema de mesas de trabajo caracterizado por sencillez, flexibilidad, funcionalidad y robustez. El diseño tiene en cuenta la ergonomía y las nuevas normas para el trabajo en pantalla. Regulación continua individual de la altura de trabajo. Posibilidad de inclinación del área de trabajo. City se incorpora naturalmente al sistema de librerías CITY BUREAU formando una armónica totalidad.

Las piezas de acero están disponibles en negro y gris aluminio con pie y anillo de goma negra. Las piezas de

MOSTRADOR CITY BUREAU



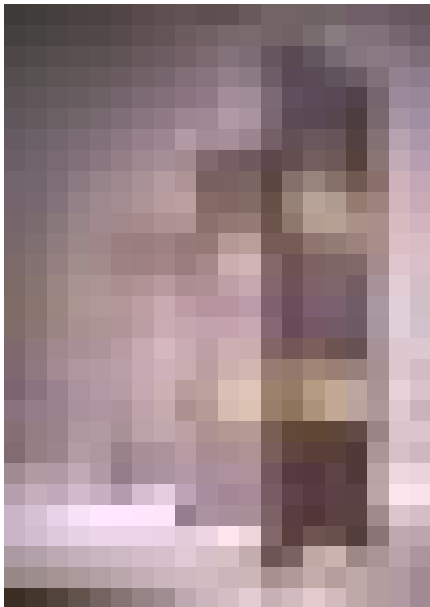
MESA Y ARMARIOS DE CITY BUREAU, EN MADERAS DE ARCE, HAYA, CEREZO Y CAOBA



## MUEBLES



BIOMBOS COBRA Y BOOMERANG



madera están elaboradas en arce, haya, cerezo y caoba. Para la serie de mesas se ha concebido un sistema flexible de bucs para guardar carpetas colgantes, disquetes, CD, etc.

La serie de armarios y estanterías de la colección CITY BUREAU son muy completas. Los numerosos componentes permiten escoger la solución según las necesidades de cada empresa. Los componentes se fabrican en 2 alturas (38 cm y 74 cm) y una anchura de 65 cm más un fondo de 44 cm y 34 cm. Permite montaje en pared, sobre zócalo o ruedecilla. Las agradables manillas ergonómicas están hechas de goma PUR maciza de color negro o madera laminada. Los frentes de cajones y puertas, así como la trasera se montan con goma PUR o las especies de madera arce, cerezo, haya o caoba. Como accesorios de cajones y bandejas se han diseñado intercalados especiales para guardar disquetes y CD.

COBRA son paredes divisorias livianas de carácter firme, construidas con láminas horizontales moldeadas. Cada elemento está compuesto por sectores, cuya estabilidad se logra a través de la unión. El montaje puede cambiar de forma en pocos segundos. Se suministran en arce y haya. Para Cobra se han diseñado diferentes accesorios, como por ejemplo estante para revistas, percha y cesta para plantas. Cobra viene con ruedecilla, pie de placa o pata con

dispositivo de regulación. Las piezas metálicas se suministran en dos colores, gris aluminio o negro.

CINUS es una pared divisoria multifuncional, compuesta por sectores laminados. Tiene estabilidad a través de su propia curvatura. Cambia de forma y se pliega fácilmente. Se fabrica con paneles de diferente material: madera perforada, metal, vidrio plástico mate y goma PUR insonorizante gruesa. Para la pared se han concebido diferentes accesorios, como por ejemplo cesta para plantas y percha. La pared divisoria permite montaje de ruedecillas, pie de placa o pata provista de tornillo de ajuste. Piezas metálicas: Gris aluminio o negro. Cinus se suministra en arce y haya.

BOOMERANG es otra pared divisoria y multifuncional en aluminio combinado con goma o y madera de arce, cerezo, caoba o haya.

Todos los productos de Erik Boisen A/S presentados en estas páginas han sido diseñados por Rud Thygesen & Johnny Sørensen M.A.A., menos "Boomerang" que ha sido diseñado por Johnny Sørensen.

PARA MÁS INFORMACIÓN:

ERIK BOISEN A/S, FABRIKSVEJ 15, DK-6650 BRØRUP, DINAMARCA

TEL: 00 45 7660 3000 FAX: 00 45 7660 6010

CORREO ELECTRÓNICO: INFO@ERIK-BOISEN.DK

## Piiroinen

El grupo Piiroinen comenzó en 1949 cuando se fundó Arvo Piiroinen Oy y desde entonces no ha parado de crecer. La familia Piiroinen es la única propietaria. Las fábricas están situadas Salo y Järvenpää, en el sur de Finlandia. El número de empleados es 250, y la facturación de 160 millones marcos finlandeses. La colección Arena ha sido diseñada por Pasi Pänkäläinen y se introdujo en 1992. La colección Nurmesniemi diseñada por Pasi Pänkäläinen en 1996. La colección Dome es obra de Asko Lax. Finalmente la colección Kiss es obra de Sari Anttonen. Arena y Dome es la colección

## MUEBLES

donde utilizan con profusión madera contrachapada. Dome es una serie válida para cualquier uso, se ha obtenido usando la última tecnología que permiten el abedul y el haya laminados y conseguir un máximo de flexibilidad. La estructura de acero curvado puede llevar un tratamiento cromado o lacado. Pueden conectarse entre sí.

Por otro lado, la silla Chip, diseñada por Antti Kotilainen es un excelente ejemplo de cooperación entre Piironen y jóvenes diseñadores. La revolucionaria innovación de Chip es su ligereza, que se consigue utilizando un bastidor de acero fuerte pero elástico y un asiento y un respaldo de contrachapado 'de aviación', cuyo grosor es de 4,2 mm. Es apilable y enlazable por lo que puede usarse en cafeterías, cantinas, restaurantes, etc.

Chip se desarrollará en una familia completa con butacas, mesas, etc.

### PIIROINEN

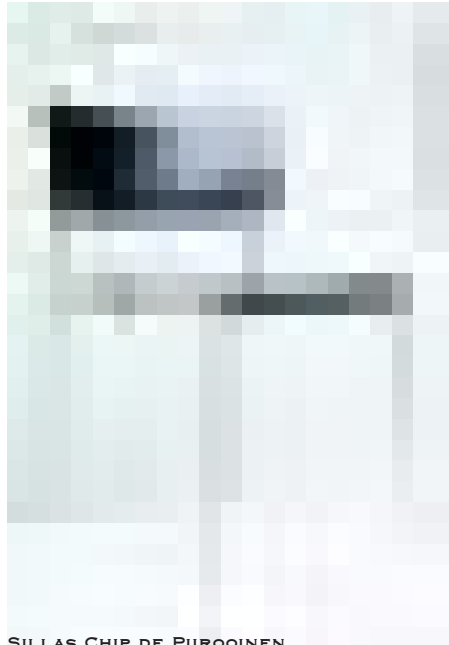
FACTORY  
TEHDASKATU 28  
24100 SALO  
FINLAND

TEL. +358-2-770 610  
FAX +358-2-770 6190

E-MAIL DESIGN@PIIROINEN.COM  
WWW.PIIROINEN.COM

SHOWROOM  
POHJOIS-ESPLANADI 21  
00100 HELSINKI  
FINLAND

TEL. +358-9-6670632  
FAX +358-9-68716460



SILLAS CHIP DE PIIROINEN

SILLAS DOME DE PIIROINEN

