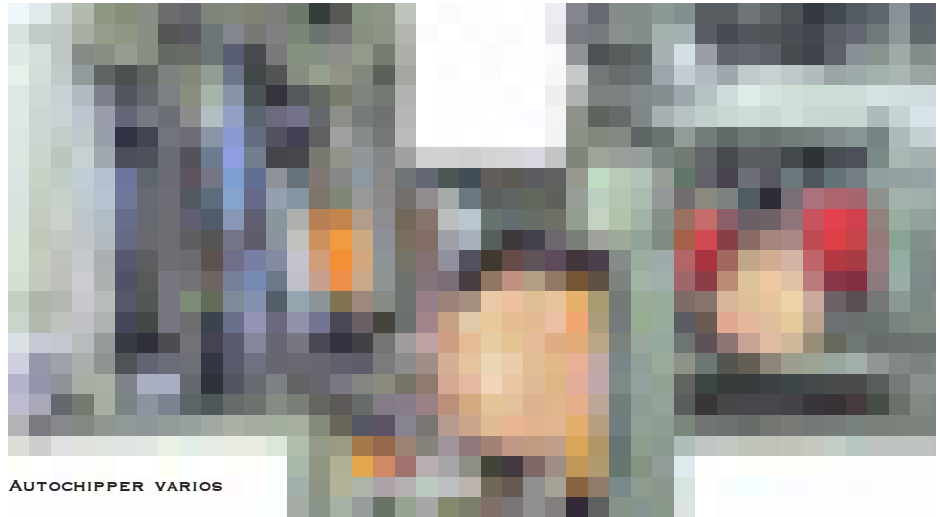


NOVEDADES FIMMA-MADERALIA

AITIM ha invitado a sus socios a que presenten en el Boletín sus novedades para la Feria Maderalia de Valencia (7 al 10 de noviembre próximos). He aquí los resultados



AUTOCHIPPER VARIOS

Novedades de aserrado Cofem

COFEM presenta a su representada Möhringer GmbH con varias e importantes novedades, tanto para el sector de aserrado como para la segunda transformación (parquets, tarimas, tableros encolados)

- Maquinas canter
- Grupos de aserrado (carros, Sierras de Cinta)
- Combinaciones de canter y sierras de cinta
- Combinaciones de canter y sierras de disco
- Canteadoras automáticas con optimización del producto y calidad
- Sierras de cinta

Autoduo

Muy importante para el sector de aserrado y conocida ya por los profesionales españoles del aserrado, por su

capacidad y versatilidad de producción es la maquina **Autoduo**. Una combinación de Chipper Canter y máquina de Sierras Circulares, todas ellas móviles. La disposición de las máquinas esta concebida para poder procesar troncos y núcleos, pudiendo cambiar de medidas de tronco a tronco, sin necesidad de

una clasificación previa de los troncos en el parque. El aserrado se realiza totalmente en automático, a partir de la medición de cada tronco por un scanner, el cual selecciona el programa más optimo e interesante de aserrado, valorando tanto la rentabilidad como la calidad de la madera. Möhringer construye esta maquina

para pequeños y grandes diámetros y para longitudes desde 2000 mm

Máquina canteadora Autojet

Para cantear tablas laterales procedentes de una línea de cabeza de aserrado. La máquina tiene un equipo electrónico de lectura de la tabla para optimizar su corte. La maquina puede

CANTEADORA





ser equipada con hasta 4 sierras circulares móviles ó 4 paquetes de sierras múltiples. La alimentación y evacuación de la canteadora, así como la separación de desperdicios es totalmente automática. La Autojet también se está utilizando para el corte de grandes y anchas planchas de maderas nobles (roble, haya, tropicales, en los sectores del mueble, parquet, tablero, etc.) para el corte en anchos múltiples de dichas planchas, logrando una alta productividad y calidad, debido al equipo electrónico de optimización.

Línea de sierras de cinta Möhringer – Braun Canali

Esta línea esta basada en una sierra de cinta con capacidad para cortar laminas de madera con una mínima pérdida de madera en el corte. Las ranuras de corte tienen una dimensión de tan

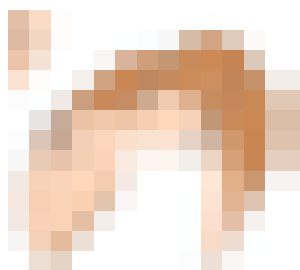
QUERFORMAT

solo de 1,2 mm a 1,6 mm, dependiendo del tipo de madera y de espesor de la cinta utilizada. Esta línea puede ser construida desde 1 a 7 o mas sierras en línea.

Las tolerancias de aserrado son menores desde +/-0,1 mm hasta +/-0,2 mm. Según el tipo y humedad de la tabla, el rango de velocidad oscila entre 10 y 40 m/min.

La superficie aserrada obtenida es de tan alta calidad que por ejemplo permite que las tablas producidas puedan ser encoladas directamente después de producidas. Si las superficies aserradas no requieren ser tratadas ó sólo son barnizadas, no es necesario ningún tratamiento posterior de pulimentado.

Líneas como la descrita debido a su bajo coste de materia prima en el corte, son idóneas para los procesos de fabricación de parquets, tari-



mas, tableros encolados, etc. En la actualidad ya disponen de este tipo de líneas los más importantes fabricantes de parquet flotante a nivel mundial

COFEM
 CTRA. CANTERA, 1
 POL. IND. ASUA-BERRI, PAB. 46
 48950 ASUA – ERANDIO (VIZCAYA)
 TELÉF.: 944 536 368
 FAX: 944 536 369
 E-MAIL: COFEM@ERESMAS.COM

STAND EN FIMMA 2001 EN
 VALENCIA:
 PABELLÓN 2 -2
 STAND 11 - 2

Modelos de Molduras Dicarmo

Molduras Dicarmo presenta en la Feria sus nuevos modelos Octubre y Octubre V. Son puertas semimacizas realizadas con tablero de densidad media de 10 mm y pantografiadas con ababados en DM crudo, chapados con maderas nobles pudiendo servir etotalmente acabadas. Por otro lado da a conocer el sistema 'ARPÓN' que permite instalar tapajuntas a la unidad de huecos sin clavos o cualquier otros istema de sujeción. El sistema 'ARPON' es sencillo, limpio, rápido y cómodo. Se trata de un verdadero sistema innovador en obra.

Nuevas ventanas de Carinbisa

Carinbisa presenta ventanas de madera y de madera-aluminio, en diferentes formas, rectas, de ojo de buey, punto redondo, con tirada, así como un balcón corredero de madera-aluminio. Las ventanas de madera están terminadas con barnices al agua. El stand de Carinbisa es el V-207 del Pabellón 7A

PEDIDOS@CARINBISA.COM
 WWW.CARINBISA.COM



Novedades de Puertas

Visel

La empresa española líder en la fabricación de puertas de madera de alta gama, Puertas Visel, acaba de dar a conocer los nuevos productos que presentará en la próxima edición de la feria Maderalia 2.001 que se celebrará el próximo mes de noviembre en Valencia.

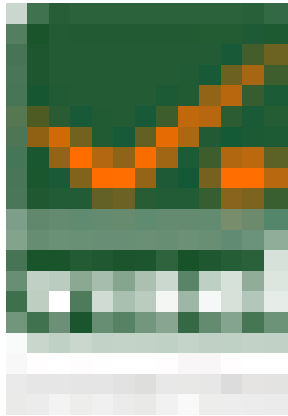
Las líneas generales de los nuevos productos se enmarcan en una tendencia de diseño actual, de líneas puras y refinadas y maderas originales y de gran calidad que además aportan tonalidades y texturas naturales, muy agradables.

Diseño Testa para puertas de construcción (Serie TI)

En 1997, VISEL incorporó a su catálogo la serie T, más conocida por la serie testa, denominada así por sustituir las habituales terminaciones en inglete por uniones a testa.

Aparte de la peculiaridad técnica de esta terminación, el acabado a testa ofrece una estética original, con líneas puras y rectas en la visión general de la puerta.

La serie TI supone una renovación estética muy importante en el sector de la construcción, que venía demandando nuevos diseños más puros y prácticos.



Maderas de Peral

Esta madera tiene un veteado similar a la madera de haya, pero su tonalidad es un poco más rosada que el cerezo.

La utilización de este nuevo acabado supone una notable renovación de la gama de productos de VISEL.

Puertas con solape

El objetivo de las puertas con solape o solapadas

es el de mejorar la calidad de vida. El solape permite un mejor aislamiento acústico y térmico y evita impactos sonoros. Este sistema facilita además el montaje, dada su mayor tolerancia en el ajuste. Un burlete elástico a lo largo del cerco elimina las holguras y evita los "portazos".

Serie MX (Molduras en bajorrelieve)

La nueva serie MX incorpora unas molduras que no sobresalen del plano de la puerta. Con este tipo de moldura se mejora la manipulación y el transporte y se facilita su limpieza, una vez instalada.

Puertas acorazadas

Estas puertas están constituidas por una

plancha de hierro por ambas caras, con tableros decorados TV. El sistema de cierre ancla la hoja de la puerta el cerco en 3 puntos. Además, todo el cerco está también anclado al pre-cerco de hierro con lo que se logra un conjunto prácticamente infranqueable ■

RENATA RUGGERI CONSULTORES DE COMUNICACIÓN

TEL.: 91 - 709 0505 FAX: 91 - 351 8663

E-MAIL: MEDIOS@RRCONSULTORES.COM

Paneles de Maderera Gerundense

Esta empresa está especializada en laminados y alistados de Castaño, Roble, Haya, etc.

Los paneles laminados presentan múltiples ventajas: estabilidad dimensional, grandes largos disponibles, etc.

Las utilidades son muy diversas: encimeras, puertas de cocina, peldaños de escalera, muebles, etc.

Se fabrican otros productos de madera maciza encolada como barras laminadas para pasamanos o marcos de ventanas.

También paneles alistados para puertas de cocina o muebles ■

FAX 972-84.25.22

Contrachapados

para usos
exigentes

La firma finlandesa Schuaman Wood Oy, el mayor fabricante de contrachapado de Europa suministra una amplia gama de contrachapados en el mercado español. Entre ellos se destacan los siguientes.

Wisa Birch

Contrachapado 100% abedul para mobiliario, revestimientos interiores y carpintería de alta calidad. Las chapas son de 1,4 mm de espesor. El aspecto de las chapas exteriores depende de las chapas exteriores que se elijan. El encolado estándar (fenólico) es resistente al exterior.

Wisa-Trans, Wisa-Hexa y Wisa-Wire antideslizantes

Son especialmente resistentes al desgaste. El tablero es siempre de abedul con un acabado de película fenólica con dibujo antideslizante.

Los cantos se sellan para impedir humedad en los cantos. Se emplean en suelos industriales, andamiajes y gradas.

Wisa-form y Betofilm para encofrados

El Wisa-Form es el tablero más conocido en el mundo. Revestido por ambas caras con película fenólica lisa lo hace reutilizable. EL Betofilm es para encofrados exigentes. Su construcción combi (mezcla de abedul y abeto) lo hace especialmente competitivo.

Contrachapados ignífugos

El Wisa-Board es un contrachapado rechapado en maderas nobles (haya, abedul, cerezo y arce) con alto nivel de seguridad contra incendios ■

SCHAUMANIBERICA@UPM-KYMENE.COM
WWW.SCHAUMANWOOD.COM



FEPYR

acabados

UV al agua

Fepyr ha desarrollado para el campo de los barnices para molduras, zócalos y revestimientos una nueva gama de productos incoloros de secado ultravioleta en base agua que incorporan las más modernas tecnologías en protección del medio ambiente, pudiendo ser aplicadas en instalaciones convencionales a pistola, con una mínima aportación de calor.

Esta novedosa línea de productos ha sido incluida recientemente en la oferta de productos de Fepyr para la industria del mueble para permitir una importante minimización en la emisión de disolventes y reducción de residuos tóxicos procedentes del barnizado, manteniendo la alta eficiencia de un proceso UV.

Estos nuevos productos están diseñados para realizar procesos a poro abierto, confiando un aspecto natural a la pieza barnizada. La gama consiste en un fondo de

alta reactividad, buena transparencia y fácil lijado. Y una serie de acabados con los que se pueden hacer diversos grados de brillo, que van desde el semibrillo a super mate; y con unas resistencias físicas y químicas comparables a las de los procesos realizados con productos de secado UV en los que se emplean disolventes volátiles.

GAMA POLYLAC:

BARNICES SIN LIJADO

Atendiendo a las nuevas necesidades de mercado (reducción de tiempos de ciclo, ahorro de costes, etc.) en FEPYR, S. A. hemos desarrollado un producto en base poliuretano incoloro cuya principal característica es permitir trabajar a dos manos sin necesidad de lijado intermedio. Con ello, se evita dicho paso en el proceso y, por tanto, sus costes. También se recortan los tiempos de producción ya que es posible terminar el proceso completo

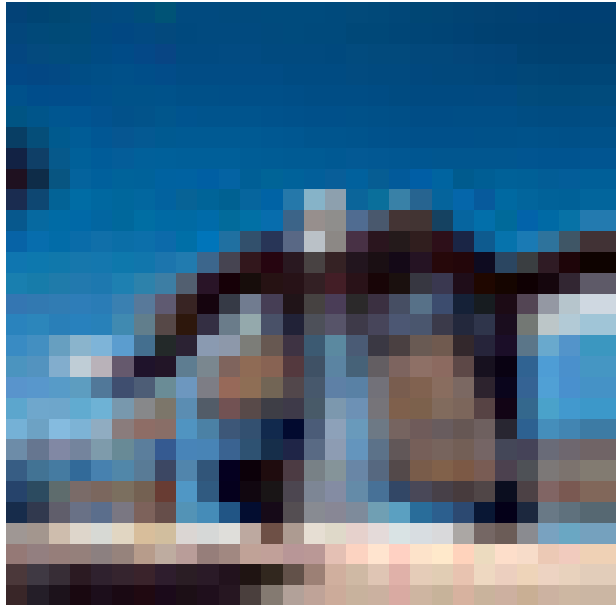




en 4 horas y se evita complejidad de producto puesto que el mismo producto cumple las funciones de fondo y terminación.

El producto se dirige al segmento de sillería y piezas torneadas, ya que tiene un excelente comportamiento en equipos EK, así como al mueble auxiliar montado donde es necesaria una gran facilidad de aplicación.

La gama Polylac la componen 3 grados de brillo: 10%, 35% y 70% y disponemos de catalizadores no amarilleanes que garantizan una alta solidez a la luz en los procesos naturales sobre maderas claras (haya, pino, etc.) ■



Media Madera Consultores

Media Madera Ingenieros Consultores es una empresa dedicada a la construcción en madera, que abarca desde las fases de proyecto y diseño, hasta la construcción y puesta en obra de todo tipo de obras en madera.

Desde la vivienda unifamiliar hasta edificios industriales y públicos donde se requieran calidad, estética, alta resistencia a la corrosión o a ataques biológicos, o un excepcional comportamiento frente al fuego, las estructuras de madera ofrecen soluciones óptimas.

Sus formas habituales de colaboración con técnicos o empresas van desde la realización de asistencias técnicas (al nivel de diseño y/o cálculo) hasta la formación, tratamiento y montaje de los elementos proyectados.

La empresa invita a visitar su página web donde muestra muchas de sus obras ■

WWW.MEDIAMADERA.COM



Asociación de profesores de FP

La Asociación de Profesores va a tener un Stand informativo en Valencia, dentro de MADERALIA en noviembre.

En dicho Stand se presentará la Asociación y se informará de sus actividades, de las próximas Jornadas Técnicas a celebrar en Madrid en Abril de 2002 y también se lanzará el boletín número 5, de Madera FP.

La ubicación dentro de la Feria será en el pabellón nº 6, alto ■

Cedria presenta dos productos

La empresa catalana 3ABC Lasures presenta en Maderalia dos nuevos productos. Cedria decapante (libre de nitrógeno) y Cedria recuperador (de madera). Cedria estará en el Pabellón 6, stand G-178. Cedria decapante viene listo para su empleo. Emplea disolventes potentes pero sin cloruro de metileno, que crean un gel traslúcido incoloro tixotrópico de acción rápida. Este producto penetra profundamente y es biodegradable. No daña ni oscurece la madera.

Cedria renovador es un líquido incoloro en sistema agua que elimina las degradaciones y quemaduras de la maderas agrisadas por la acción de los rayos UV del sol, la lluvia y la polución.

Se presenta listo para su empleo y contiene ácido orotofosfórico de acción rápida. Es traslúcido y no daña la madera.

3 ABC acaba de obtener la ISO 9001 con AENOR ■

Tarima natural barnizada

El suelo es uno de los elementos más importantes en decoración. La madera ayuda a elegir un estilo personal con variedad de gusto creando un conjunto perfecto. Par-Ky es una tarima de madera natural barnizada de fábrica con el sistema de montaje 'uniclic'. Es un producto ecológico de máxima resistencia al impacto por la alta densidad del soporte (1.100 kg/m³), tiene 10 años de garantía y su color es cada vez más profundo por la influencia de la luz, acentuando su belleza con el tiempo. Esta tarima, dada su estructura y facilidad de reposición, es ideal para su instalación en viviendas, hoteles, ferias y exposiciones y en todos aquellos lugares donde sea imprescindible una buena decoración y fácil limpieza ■

PAR-KY
TEL. 902-193.866
WWW.PAR-KYESP.COM
FRANCISCO LAMAS

Barnices acuoso de Irurena

La empresa vasca presentará en Maderalia los siguientes productos:

- Hidrón: fondo componente en base acrílica
- Hidral: acabado monocomponente en base acrílica
- Polhidrón: fondo de poliuretano de dos componentes
- Polhidral: acabado poliuretano de dos componentes
- Uvhidrón: fondo acuoso de curado UV
- Uvhidral: acabado acuoso de curado UV

La principal característica de estos productos es que son respetuosos con el medio ambiente ya que están formulados sin disolventes orgánicos ■

MARIA@IRURENA.COM

Barberán, lacado y barnizado

Una vez más BARBERÁN estará presente en FIMMA, pabellón 3, stand M-29, con una amplia representación de sus instalaciones para el barnizado y lacado y aplicación de superficies decorativas sobre perfiles moldurados y tableros. Las máquinas que expondrá BARBERÁN clasificadas por áreas de procesamiento son:

AREA DE BARNIZADO

Con los siguientes apartados:

Línea de impresión y barnizado con acabado UV, con control centralizado compuesta por:

- Barnizadora a rodillo para aplicación del color base.
- Túnel de lámparas infrarrojas
- Barnizadora a rodillo para aplicaciones del color base.
- Túnel de lámparas infrarrojas.
- Impresora con dos cabezales de impresión sincronizados (dos colores).
- Túnel de lámparas infrarrojas.
- Barnizadora a rodillo para la aplicación de acabado.
- Túnel de secado ultravioleta con dos lámparas.
- Masilladora** para la aplicación de alta calidad.
- Calandra** gofradora de



poro.

Robot de barnizado a pistola.

Línea de barnizado para pintura en polvo UV.

AREA DE RECUBRIMIENTO

Con los siguientes apartados:

- Recubridora de molduras de alta velocidad** para papel, PUC y CPL utilizando colas termo fusibles EVA o PUR con cabezal de labios Barberán, con cambio automático de la zona de recubrimiento sistema TAMDEM, alimentador de molduras y sierra de corte de alta precisión.
- Recubridora de molduras para chapa de madera** utilizando colas termofusibles EVA con zona de recubrimiento desplazable, alimentador automático de molduras y sierra de corte de alta precisión.
- Recubridora de molduras para folios de papel PVC** utilizando colas termofusibles EVA o PUR con cabezal de labios Barberán.

Línea de recubrimiento de cajones

para grandes producciones con alimentador automático y sierra de corte a la salida de la máquina.

Recubridora de molduras para chapa de madera en bobina con unidad de fresado y lijadora de madera con 5 cabezales.

Cortadora de folio para cantos con cuchillas circulares.

Cortadora de bobinas de papel con sierra circular.

Cortadora de folio con cuchillas circulares.

Aplicadora de soporte (fleece) sobre chapas de madera ■

CMB, mejoras en el embalaje

Una vez más CMB colaborará en la próxima feria FIMMA en Valencia como expositor, presentando innovaciones y mejoras realizadas en sus máquinas para el embalaje con todo tipo de film. CMB estará situada en el pabellón 3, stand N30 y dispondrá de una superficie útil de exposición de 224 m². CMB expondrá las siguientes máquinas:

- Una máquina automática para el embalaje con film termoretráctil y cambio rápido de bobinas, modelo COMBO-TECH.
- Una máquina automática para el embalaje con film de burbuja y estirable, modelo COOLPACK-150-TI.
- Una máquina automática para el embalaje con film estirable y con regulación automática para un mejor ajuste y centrado, modelo ERL-30-RN.
- Una máquina automática, modelo FULLPACK, que será novedad ■

Novedades de Azko Nobel

Casco Products es una compañía de Akzo Nobel, grupo químico internacional que opera sobre los 5 continentes. La división de Colas Industriales de Casco Products inició en 1928 su actividad, produciendo adhesivos para la industria de la madera. En la actualidad, Casco Products es uno de los líderes mundiales productores de adhesivos para la madera, ocupando una posición destacable en investigación y desarrollo.

Gracias a su cooperación con la industria de la madera, Casco Products ha logrado desarrollar avanzados métodos de encolado y maquinaria especializada. Su gama de colas es la siguiente:

- Resinas de urea formol y melamina urea formol (E1 y E2)

- Colas de resorcina y melamina urea formol

- Colas de Pvc (cola blanca)

- Colas EPI

Endurecedores líquido (listos para su empleo) para colas de Ureaformol y de Melamina ureaformol ■

CASCO DECOR, S.A.
DPTO. COLAS INDUSTRIALES
POL. IND. CAN ROCA, SANT MARTÍ, S/
N
08107 MARTORELLES (BARCELONA)
TEL : 93 579 79 00
FAX : 93 579 79 50
E-MAIL :
CDSA.ADHESIVES@MARTO.CASCOPROD.COM
WWW.CASCOWOODADHESIVES.COM

Nuevas Puertas de Carpema

CARPEMA, S.A., es una empresa que se dedica a la fabricación de puertas carpinteras. Además de la puerta con base de aglomerado, también fabrican otra serie de productos, como son las puertas de estilo castellano (macizas en pino suecia), molduras de decoración, galces y tapajuntas, tanto macizos como rechapados, mallorquinas, y puertas montadas en Block: BLOCK-PORT. Otro tipo de puerta que fabrican es la RF 30 (grueso de 4,0) y RF 60 (grueso de 4,5). Son puertas resistentes al fuego cuya homologación es el block: hoja, galce y los herrajes empleados para su fabricación. Como novedad presentan el block de la puerta ISOFÓNICA: puerta lisa con aislamiento acústico con burlete perimetral, de R=26 dBA (grueso 3,5), de R=28 dBA (grueso 4,0) y de R=31 dBA (grueso 4,5). Todos sus fabricados se suministran sin colocar en obra.

Todo su proceso de fabricación conlleva un control de calidad, desde la recepción de la materia prima hasta el acabado y expedición de la puerta.

Todas las puertas carpinteras gozan del Sello de Calidad AITIM y la ISO 9002 ■

CARPEMA@JET.ES

Debut de la marca wisa

Los productos madereros y la madera aserrada del aserradero United Sawmills, perteneciente a UPM-Kymmene, han pasado por un año de importantes cambios. La reestructuración interna se ha llevado a cabo para conseguir la visión de la compañía, «ser la primera especialista en soluciones para sus clientes madereros». Otra fase del proceso ha consistido en la introducción de la nueva marca WISA para sus productos madereros y derivados de la madera.

Una amplia gama de productos WISA

- WISA-Wood

La especificación completa de dimensiones y calidades tradicionales

- WISA-Plus

Una gama de productos aserrados especiales para

aplicaciones específicas. Técnicas Especiales de Aserrado, Libre de Corazón, Contenidos de Humedad, Dimensiones y Calidades Especiales: Primera, Selecta, Regular, Sana-Superior, Sana-Clásica, Sana-Natural, Componente, Duramen.

- WISA-Pro

Productos cepillados y mecanizados: Madera, Friso de Paredes, Suelos, Molduras y Cubiertas.

- WISA-Lam

Paneles laminados y componentes industriales: F-J Lam, F-J Blanks, Pro-Lam, Opti-Blanks.

- WISA-Strong

Productos clasificados según resistencia mecánica y con uniones multidentadas; entramado interior para techos, paredes y suelos ■

UPM-KYMMENE WOOD PRODUCTS
COMMUNICATIONS/MIA.NAREKORPI@UPM-KYMMENE.COM

