

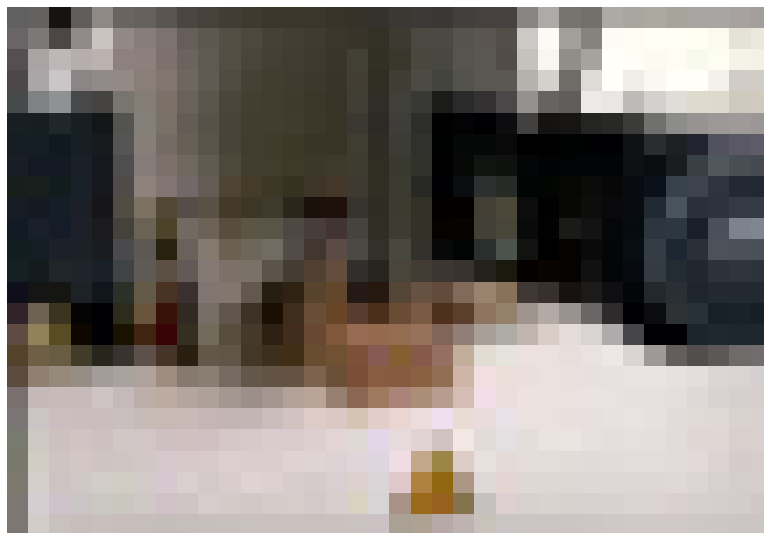
# CADA VEZ MÁS COMPLETOS CENTROS DE TRABAJO SCM PARA PUERTAS Y VENTANAS

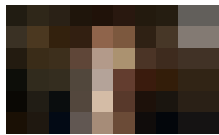
La situación de competitividad cada vez más acentuada obliga también a los productores de puertas y ventanas de madera a tener en cuenta la problemática actual del mercado: necesidad de fabricar a costes competitivos series de tamaño cada vez más reducido, manteniendo una elevada calidad del producto y ofreciendo al cliente soluciones personalizadas con plazos de entrega cortos.

*WINDOR 60*, el centro de trabajo para puertas y ventanas de

SCM nace para resolver estos problemas. Ha sido creado para ejecutar retestados a medida, espigados rectos e inclinados, perfilados superiores e inferiores, recuperación del listón de sujeción del cristal, rebajes de puertas ensambladas y trabajos en madera laminada. Todas las operaciones están controladas por un solo CNC y el operador tiene solo la función de cargar las piezas sin elaborar y descargar las terminadas.

En la nueva versión *WINDOR S* el





centro puede desempeñar también otras funciones. Puede conectarse en línea con una cepilladora *Superset 23* que realiza el cepillado y recuperación del listón. La principal novedad viene dada por las unidades de trabajo *OPTIMA 16/FR4* que pueden ejecutar funciones de taladrado y fresado, operaciones que normalmente se realizaban en máquinas separadas.

El cabezal de taladrado con puntas horizontales y verticales, con mando neumático independiente dirigido por el controlador de línea *Control 100 PC* puede ejecutar taladros superiores de los elementos intermedios de hojas y marcos, longitudinales para la junta de elementos intermedios, para manetas de cierre, para herrajes de hojas abatibles, para la fijación del marco en la pared, etc. Un electromandril de potencia 6.6 kW a 18.000 rpm, combinado con el grupo de taladra-

do, permite ejecutar todos los fresados para el alojamiento de herrajes.

Las ventajas de este nuevo centro son evidentes: reducción de la cantidad de máquinas con ahorro de espacio, aumento de la producción manteniendo la flexibilidad necesaria para la producción de pequeñas partidas.

*WINDOR 60* está equipado con el nuevo *CONTROL 100 PC* del que están dotadas todas las máquinas e instalaciones del Grupo SCM, basado en arquitectura de tipo PC Office y PLC de producción comercial. El software de interfaz operador *NEXT* diseñado por SCM en entorno Windows asegura el control con el mundo exterior y la máxima flexibilidad y facilidad de uso. Como la mayor parte de las instalaciones del Grupo, también *WINDOR 60* está equipado con módem para la conexión telefónica con el servicio de asistencia a distancia



EJE DE ESPIGADO DEL *WINDOR 20*

SCM que interviene directamente en la máquina.

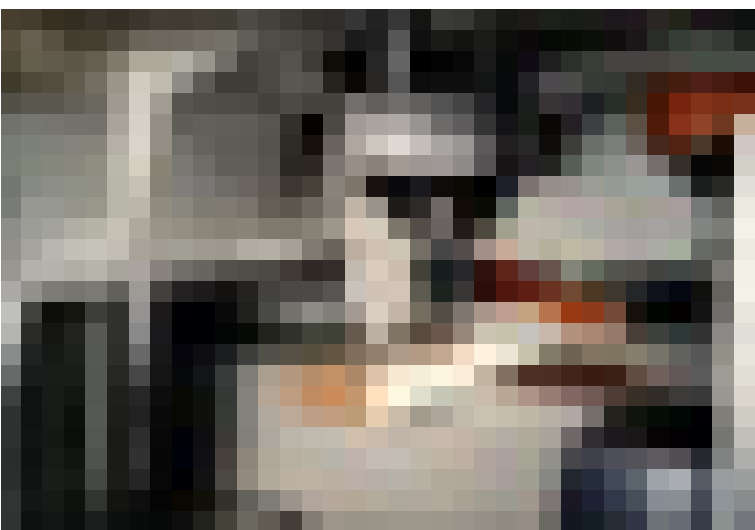
*WINDOR 20* es un nuevo centro de trabajo para puertas y ventanas, cuyas unidades operadoras son las mismas que las que se emplean en las grandes líneas integradas *SYSTEM 5* y *WINDOR 60S*). Las prestaciones son notables, por ejemplo:

- Posibilidad de trabajar hasta 35 ventanas por turno
- Posibilidad de ejecutar espigados inclinados +/- 60° en automático
- Gran capacidad de herramientas: hasta 2 ejes de 620 mm en espigado y 3 ejes de 320 mm en perfilado
- Posibilidad de introducir los datos de producción automáticamente

(conexión on line o mediante disquette)

*WINDOR 20* se produce en varias composiciones máquina, respectivamente de nivel bajo – medio – alto para obtener soluciones específicas en términos de relación precio/ prestaciones según las exigencias particulares de cada cliente.

La nueva gama SCM de centros de trabajo para puertas y ventanas se completa, además, con *TENOMAC 20* (espigadora) y *FORMAT 20* (perfiladora – fresadora de formas), máquinas de una sola función, que conservan de *WINDOR 20* la tecnología mecánica, electrónica y la modularidad.



FRESADO PARA ALOJAMIENTOS DE PLATINAS DE CONTACTO EN MONTANTES Y TRAVESAÑOS DE MARCOS