

TECNOLOGÍA

UNA INOVADORA LINEA DE BARNIZADO A RODILLO

FRANCISCO BERMELL, GERENTE DE
CEFLA FINISHING IBERICA

En estos últimos años el continuo progreso tecnológico en la aplicación de barniz UV ha permitido una reducción drástica de las emisiones de disolventes y una mejor calidad de barnizado del producto final.

A esta rápida evolución han contribuido de manera substancial no solo los barnices y lacas sino también las máquinas de aplicación.

La empresa Fast Finish ha podido conocer bien la innovadora tecnología de barnizado a rodillo realizada por Cefla Finishing. Dicha empresa ubicada en Picasent y especializada

en el barnizado ha puesto en marcha hace algunos meses un nuevo proceso de trabajo.

Lo que realmente es novedad en la línea de barnizado de Fast Finish es la *Laser Roller*: una barnizadora de rodillo fabricada por la empresa Sorbini, la cual está en condiciones de aplicar una elevada cantidad de barniz UV de fondo y de acabado con la máxima distensión, sin bordón.

La aplicación media posible con la *Laser Roller* es aproximadamente de 40-60 gr/m² de fondo y de 10-30 gr/m² de acabado. ¿El resultado? Excelente. Tanto, que se encuentran dificultades en distinguir



LA MÁQUINA DE APLICACIÓN A RODILLO *LASER ROLLER*

la aplicación de acabado UV de la *Laser Roller* de la de una aplicación normal a cortina.

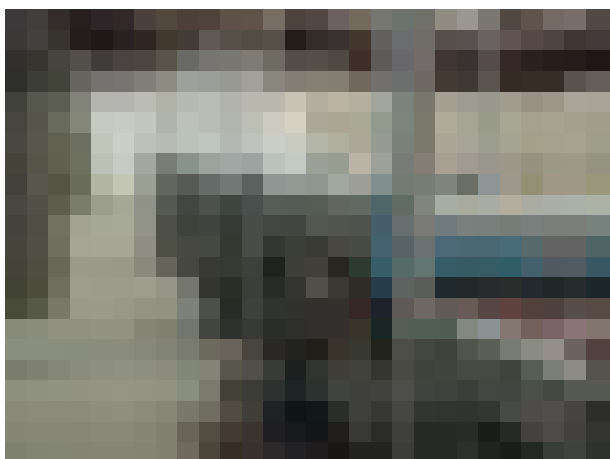
Las palabras de los protagonistas

Francisco Toran, Gerente de Fast Finish, a la pregunta “¿Cuáles son las razones que le han hecho elegir esta instalación de barnizado a rodillo antes que una tradicional barnizadora?” ha respondido:

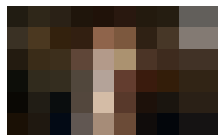
“Dados los altos costes de aplicación y el impacto ambiental de las aplicaciones de cortina, he buscado un sistema que me permitiera aplicar con una máquina a rodillo elevadas cantidades de barniz UV

y obtener un perfecto acabado. Estoy satisfecho de las pruebas realizadas en el laboratorio de investigación de Cefla Finishing, que me han convencido plenamente de la calidad de la aplicación. El ahorro en términos de coste de inversión y la reducción del espacio necesario para el montaje de la instalación me han dado pues la certeza de la óptima inversión efectuada”.

Añadimos que la instalación desarrollada por Cefla Finishing y Sorbini es la prueba del hecho de que se pueden mantener inalterables, o mejor dicho mejorables, los parámetros de calidad



LA LÍNEA *LASER ROLLER* DE SORBINI EN LA EMPRESA FAST FINISH



del producto final, respetando las nuevas normativas ambientales como la directiva CE 1999/13.

Quién es Cefla Finishing

Cefla Finishing, presente en el sector del barnizado de la madera desde hace casi 40 años, proyecta, construye y realiza el montaje de instalaciones completas en todo el mundo.

Cefla Finishing pertenece al Grupo Cefla que al 31/12/2000 contaba con una plantilla de más de 1.000 empleados y una facturación de más de 205 millones de euros.

En el transcurso de los años 90 Cefla Finishing se ha asentado en el mercado como partner global en el barnizado de la madera, completando su aportación al sector mediante la adquisición de una participación significativa en las siguientes empresas: Dimac, Falcioni y Sorbini.

La confirmación de la calidad de la propuesta Cefla Finishing tiene su razón en el Centro de Investigación que el Grupo ha creado en Imola y que constituye el punto de encuentro entre los especialistas de las empresas, los entes universitarios, las industrias productoras de barniz y las exigencias productivas de los clientes. El laboratorio, que ocupa una superficie de más de 2.000 m², está habilitado para la experimentación tecnológica por el Ministerio de

Investigación Científica, y ofrece a todos los clientes de Cefla la posibilidad de verificar el ciclo tecnológico propuesto de manera industrial, o sea utilizando máquinas y hornos iguales a aquéllos ofertados.

La misión

- Proyectar y realizar máquinas e instalaciones para el acabado de superficies de madera, de plástico y materiales no ferrosos en general, mediante procesos delicados de barnizado y ennoblecimiento.
- Recopilar y satisfacer las expectativas de los clientes, ofreciendo soluciones innovadoras caracterizadas por un mínimo impacto ambiental.
- Acrecentar el valor de las propias propuestas ofreciendo productos fiables, un eficiente servicio y cuidando la formación tecnológica de los operarios.

Quien es Sorbini

Sorbini nace inmediatamente después de la 2ª contienda mundial y durante los primeros años de su existencia es cuando construye la primera barnizadora de cortina, para concentrarse sucesivamente en la producción exclusiva de maquinaria para el barnizado de la madera.

A fuerza de tradición Sorbini trabaja constantemente en la unión de dos principales objetivos: la producción de maquinaria para instalaciones de acabado de la madera, siempre en



SECADO UV

vanguardia, y el mantenimiento de una posición ventajosa tecnológica y comercial en los principales mercados mundiales.

La consecución de estos objetivos ha sido posible en parte gracias a Cefla Finishing, reconocida empresa punta en el sector, la cuál ha permitido mejorar la investigación y estructurar sinergias técnicas y comerciales.

Sorbini basa su desarrollo particularmente en la continua investigación tecnológica dirigida a la innovación de los productos unida a una reducción en los costes de producción.

El sistema de calidad Sorbini está certificado mediante la norma UNI-EN ISO 9001.

También destacaremos la importancia de su servicio post-venta con una preparación de técnicos cualificados y con un puntual servicio de suministro de recambios.

La Laser Roller evita el bordon

La Laser Roller de Sorbini

es una máquina estructuralmente similar a una barnizadora de rodillos de doble cabezal pero que permite debido a su particular configuración la aplicación de altas cantidades de fondo, y sobre todo de un acabado acrílico con un 100% de contenido sólido, y aun así, evitan el llamado bordón.

El grabado especial de la goma con tecnología láser fue desarrollado a propósito para permitir la aplicación de capa sin dejar marcas del perfil del rodillo en el panel. Esto es porque la aplicación es bastante similar a la de la barnizadora de cortina.

La motorización independiente controlada por inverter y codificación permiten un perfecto ajuste de la velocidad y transporte del rodillo.

La instalación de aplicación de laca con la Laser Roller se completa con el horno UV de 2 lámparas TLF-Cefla.