

Contrachapados

para usos
exigentes

La firma finlandesa Schuman Wood Oy, el mayor fabricante de contrachapado de Europa suministra una amplia gama de contrachapados en el mercado español. Entre ellos se destacan los siguientes.

Wisa Birch

Contrachapado 100% abedul para mobiliario, revestimientos interiores y carpintería de alta calidad. Las chapas son de 1,4 mm de espesor. El aspecto de las chapas exteriores depende de las chapas exteriores que se elijan. El encolado estándar (fenólico) es resistente al exterior.

Wisa-Trans, Wisa-Hexa y Wisa-Wire antideslizantes

Son especialmente resistentes al desgaste. El tablero es siempre de abedul con un acabado de película fenólica con dibujo antideslizante.

Los cantos se sellan para impedir humedad en los cantos. Se emplean en suelos industriales, andamiajes y gradas.

Wisa-form y Betofilm para encofrados

El Wisa-Form es el tablero más conocido en el mundo. Revestido por ambas caras con película fenólica lisa lo hace reutilizable. EL Betofilm es para encofrados exigentes. Su construcción combi (mezcla de abedul y abeto) lo hace especialmente competitivo.

Contrachapados ignífugos

El Wisa-Board es un contrachapado rechapado en maderas nobles (haya, abedul, cerezo y arce) con alto nivel de seguridad contra incendios ■

SCHAUMANIBERICA@UPM-KYMENE.COM
WWW.SCHAUMANWOOD.COM



FEPYR

acabados

UV al agua

Fepyr ha desarrollado para el campo de los barnices para molduras, zócalos y revestimientos una nueva gama de productos incoloros de secado ultravioleta en base agua que incorporan las más modernas tecnologías en protección del medio ambiente, pudiendo ser aplicadas en instalaciones convencionales a pistola, con una mínima aportación de calor.

Esta novedosa línea de productos ha sido incluida recientemente en la oferta de productos de Fepyr para la industria del mueble para permitir una importante minimización en la emisión de disolventes y reducción de residuos tóxicos procedentes del barnizado, manteniendo la alta eficiencia de un proceso UV.

Estos nuevos productos están diseñados para realizar procesos a poro abierto, confiando un aspecto natural a la pieza barnizada. La gama consiste en un fondo de

alta reactividad, buena transparencia y fácil lijado. Y una serie de acabados con los que se pueden hacer diversos grados de brillo, que van desde el semibrillo a super mate; y con unas resistencias físicas y químicas comparables a las de los procesos realizados con productos de secado UV en los que se emplean disolventes volátiles.

GAMA POLYLAC:

BARNICES SIN LIJADO

Atendiendo a las nuevas necesidades de mercado (reducción de tiempos de ciclo, ahorro de costes, etc.) en FEPYR, S. A. hemos desarrollado un producto en base poliuretano incoloro cuya principal característica es permitir trabajar a dos manos sin necesidad de lijado intermedio.

Con ello, se evita dicho paso en el proceso y, por tanto, sus costes. También se recortan los tiempos de producción ya que es posible terminar el proceso completo

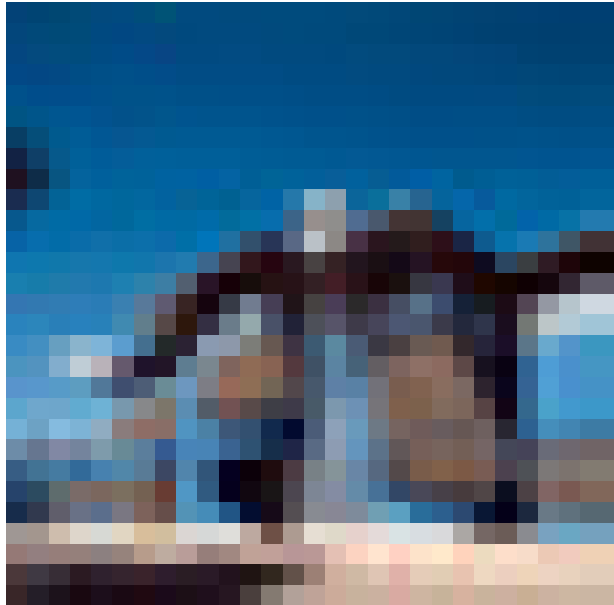




en 4 horas y se evita complejidad de producto puesto que el mismo producto cumple las funciones de fondo y terminación.

El producto se dirige al segmento de sillería y piezas torneadas, ya que tiene un excelente comportamiento en equipos EK, así como al mueble auxiliar montado donde es necesaria una gran facilidad de aplicación.

La gama Polylac la componen 3 grados de brillo: 10%, 35% y 70% y disponemos de catalizadores no amarilleanes que garantizan una alta solidez a la luz en los procesos naturales sobre maderas claras (haya, pino, etc.) ■



Media Madera Consultores

Media Madera Ingenieros Consultores es una empresa dedicada a la construcción en madera, que abarca desde las fases de proyecto y diseño, hasta la construcción y puesta en obra de todo tipo de obras en madera.

Desde la vivienda unifamiliar hasta edificios industriales y públicos donde se requieran calidad, estética, alta resistencia a la corrosión o a ataques biológicos, o un excepcional comportamiento frente al fuego, las estructuras de madera ofrecen soluciones óptimas.

Sus formas habituales de colaboración con técnicos o empresas van desde la realización de asistencias técnicas (al nivel de diseño y/o cálculo) hasta la formación, tratamiento y montaje de los elementos proyectados.

La empresa invita a visitar su página web donde muestra muchas de sus obras ■

WWW.MEDIAMADERA.COM