

MUEBLES DE OFICINA EN FORMA 5

FORMA 5 junto a GORDIANO y SILLON SUR forman un grupo especializado en el mueble de oficina. El grupo se ubica entre los 3 primeros fabricantes del sector nacional y es líder en el segmento medio-alto.

FORMA 5 fabrica mobiliario operativo a base de superficies melamínicas y estratificadas, GORDIANO está especializado en el mueble de dirección a base de chapa barnizada y SILLON SUR produce sillería de oficina. El grupo data de 1983 con la constitución de

FORMA 5, a la que se añadió SILLON SUR en 1984, y posteriormente en 1990 GORDIANO. Las instalaciones industriales están en Dos Hermanas, en el Polígono Industrial de la Carretera de la Isla. 34.000 m² de naves industriales se extienden sobre una superficie de 77.000 m² que pertenecen al grupo. Con una facturación de 7.000 millones pts, la plantilla la forman 400 personas.

Mobiliario para 100.000 puestos de trabajo al año

Trasladamos las anteriores coordinadas empresa-

riales a términos más tangibles y llegamos a la cifra de 100.000 puestos de trabajo "creados" cada año, a la que añadimos 270.000 unidades físicas anuales de sillería. Cada día salen 15 camiones cargados de muebles. Y hay que tener en cuenta que la empresa está permanentemente en expansión. El plan actual de inversiones, con un objetivo de crecimiento del 15% anual, fue programado para el periodo 2000-2002 y está dotado con un presupuesto de 2.000 millones pts. A este plan corresponden las últimas inversiones productivas.

Solo en este año la ampliación de naves representa 14.000 m².

La tecnología más avanzada como pilar estratégico del grupo Junto al diseño moderno y funcional, y la mejora continua del servicio, el optimizar la relación calidad-precio de los productos es uno de los objetivos fijados por FORMA 5. Tecnología de última generación e I+D son los medios que el grupo utiliza para llegar a cumplir estos objetivos. Su departamento de I+D, en el que trabajan 4 profesionales cualifica-



ALMACENES DE PIEZAS CLASIFICADAS A LA SALIDA DE LA SECCIONADORA

dos, está desarrollando el proyecto ARKADE que integra diseño y producción de mobiliario e instalaciones.

Las últimas instalaciones de HOMAG en FORMA 5

El grupo HOMAG ha sido el suministrador principal de las últimas inversiones en maquinaria y equipos de FORMA 5. La fabricación del mueble de oficina operativo no da lugar a muchos procesos de mecanización, pero éstos tienen que ser ejecutados con total precisión y con la máxima productividad. El flujo de producción es simple: los tableros revestidos se

despiezan en una seccionadora, a continuación se formatean y cantean, y a las piezas fabricadas se les hace los taladros y últimas operaciones de mecanización en centros de mecanizado CNC. En estas últimas estaciones se hace además todo el proceso de las piezas curvas: corte, canteado y taladrado. Todas estas instalaciones han sido entregadas por el grupo HOMAG.

La seccionadora angular HOLZMA HFL 33/43/22

En la HOLZMA se pueden despiezar tableros con un formato de hasta 4,20 x 2,20 m. La altura de corte es de 185

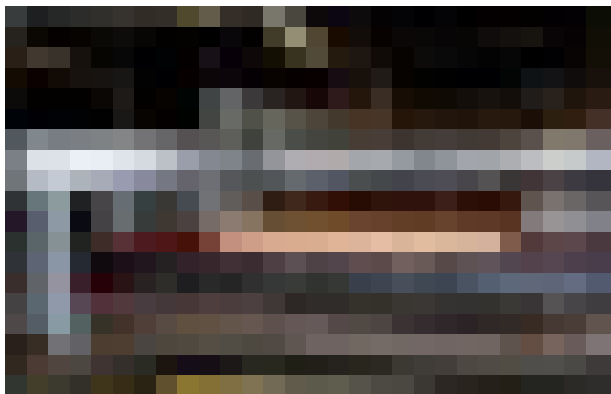
mm. La producción de esta instalación es de 60 a 100 m³ turno, según el esquema de corte que se realice. En FORMA 5 se procesan cada día 80-90 m³ de tablero. La instalación tiene carga y descarga automáticas y a su salida dispone de 6 estaciones de apilado que reciben las piezas clasificadas. Una característica interesante de la máquina es que su software es una herramienta para la logística de la fábrica, puesto que permite mantener actualizada la información sobre las existencias de materia prima y de producto elaborado. Esta instalación al igual que todas las otras entregadas por el grupo HOMAG es de la serie *ProfiLine* de alta productividad.

Línea de formateado y canteado HOMAG KF 20/18/QA/25

Se trata de una línea totalmente automatizada en la que se procesan las piezas procedentes de la HOLZMA. La máquina HOMAG es una combinada bilateral de formateado y canteado



LÍNEA DE FORMATEADO Y CANTEADO HOMAG-BARGSTEDT



SECCIONADORA ANGULAR HOLZMA HFL



CENTRO DE MECANIZADO CNC Y CANTEADO DE PIEZAS CURVAS BAZ



T E C N O L O G Í A

para cantos de 0,4 a 3 mm. Las mecanizaciones de alimentación y descarga son de BARGSTEDT y consisten en un alimentador de ventosas a la entrada de la línea y un apilador de descarga a la salida. La velocidad de proceso permite mantener un ritmo continuado de fabricación de 30 piezas por minuto.

Centro de mecanizado CNC BAZ-20/50/18

La principal característica

de esta máquina es que puede mecanizar y cantar piezas curvas, por lo tanto es básica para la fabricación del mueble de oficina. FORMA 5 tiene dos centros de mecanizado BAZ, el primero fue instalado en 1998 y el segundo en 2000. Se pueden mecanizar piezas de hasta 2.500 x 1.800 mm en doble campo, es decir mientras que una pieza está siendo procesada, se puede descargar la anterior y cargar la

siguiente, por lo que no se produce ninguna pérdida de productividad. Se puede también mecanizar piezas de hasta 5.000 mm trabajando la máquina en un solo campo. Los centros BAZ operan con el sistema CAM de Homag Wood-Wop que es también compatible con Autocad.

Los muebles de FORMA 5 están certificados por el Instituto de

Biomecánica de la Universidad de Valencia sobre ergonomía del puesto de trabajo. Actualmente se encuentra la empresa en la fase de adaptación a los procedimientos dentro del proceso de certificación ISO 9001 y 9002.

Agradecemos a D. Íñigo Ibarro, Director Comercial del grupo, la atención que nos ha prestado en la visita que hemos realizado a FORMA 5.