



Nuevo presidente de AITIM

Mariano Hervás, de la empresa Mariano Hervás, S.A. ha sido nombrado nuevo presidente de AITIM para los próximos 4 años en sustitución de Fausto Herrero.

La Asamblea electiva tuvo lugar el pasado 12 de abril en el Hotel Palace de Madrid.

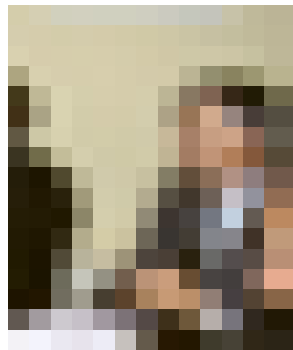
El nuevo presidente proviene del sector del pavimento de madera, una novedad en AITIM ya que sus anteriores presidentes procedían de los sectores de puertas y tableros.

Por su parte Fausto Herrero abandona el cargo después de tres años al dejar la empresa Jher donde venía trabajando desde hace cuarenta años. Su nuevo proyecto empresarial COHERGA, sigue en el ámbito de la instalación de carpintería.

Por su parte Mariano Hervás, S.A. es una de las empresas de parquet con más proyección y crecimiento de estos últimos años con lo que la presidencia de AITIM viene a reconocer a un empresario que ha sabido nacer y crecer en un sector dominado por multinacionales y grandes grupos industriales ■



FAUSTO HERRERO



MARIANO HERVÁS

Premio al mobiliario urbano

El XIIIº salón Internacional de Técnicas y Equipamientos Municipales -TEM 2002- convoca la 1ª edición de los premios de mobiliario urbano.

El galardón quiere distinguir el esfuerzo de los diseñadores para lograr un mobiliario urbano de calidad. En la convocatoria pueden participar sólo los expositores de la feria. Se contemplan los siguientes apartados: alumbrado, bancos, papeleras, contenedores, quioscos, marquesinas, señalización, etc.

El jurado está constituido por todos los visitantes profesionales ■

WWW.PRENSA.IFEMA.ES

Veteco categoría internacional

VETECO, el salón de la carpintería exterior, ha ingresado en la UFI (Unión de Ferias Internacionales) ocupa los pabellones 3,5, 7 y 9 del recinto ferial Juan Carlos I de Madrid los días 8 al 11 de mayo. Con una superficie de exposición de 54.260 m2 brutos y 35.220 netos. El Salón de la ventana y el cerramiento acristalado cumple su octava edición entre los días 8 y 11 de mayo con un horario de 10,00 a 20,00.

Se dirige a profesionales de la construcción.

Los expositores son fabricantes, comercio y distribuidores.

Se dan cita 458 expositores directos, incluidos 53 extranjeros que ofrecen una amplia gama de productos: ventanas, cerramientos, maquinaria para vidrio, fachadas ligeras, herrajes y accesorios, automatismos, etc ■

JESUSG@IFEMA.ES

WWW.VETECO.IFEMA.ES

VETECO@IFEMA.ES

AITIM en Decotec 2000

El Salón de la arquitectura interior celebra su quinta edición, junto con VETECO y Piedra.

Decotec se celebra en el Pabellón 4 con una superficie de exposición de 14.000 m2 brutos y 4856 netos.

El horario es ininterrumpido de 10,00 a 22,00 horas.

En esta edición se ofrecen 91 expositores directos, incluidos 16 extranjeros, de revestimientos y pavimentos de madera, corcho y cerámicos; aislamientos, pinturas y barnices técnicos y productos auxiliares.

Se dirige a profesionales de la construcción como arquitectos, aparejadores, decoradores, constructores, promotores inmobiliarios y decoradores.

Los expositores son fabricantes, comercio y distribuidores ■

WWW.DECOTEC.IFEMA.ES

DECOTEC@IFEMA.ES

