

SIDI

Selección
Internacional
de Diseño del
Equipamiento
para el
Hábitat

SIDI es una agrupación de empresas de diseño que se creó en el principio de los años 80, como una respuesta al boom que vivió el diseño español durante esa época. Tiene como objetivo dinamizar las relaciones entre la industria y los diseñadores, además de promocionar los productos mediante participación en salones y exposiciones. En la presentación que SIDI ofrece de sí mismo consta que "si bien no pretende asumir una representación absoluta del diseño de equipamiento producido en España, sí se propone contribuir de manera especial a la articulación eficaz de los distintos campos de acción en la producción y consumo de productos de diseño.

Su aporte consiste en instituir una plataforma comercial y comunicacional coherente en el plano organizativo, conceptual y formal.»

Hoy el diseño español del mueble es un ámbito consolidado e internacionalmente reconocido.

En este contexto SIDI ocupa un papel importante.

Desde el principio ha sido un proyecto pionero que en gran medida

ha contribuido a demostrar la necesidad de una buena comunicación, entre la industria y el diseñador y entre las empresas y el mercado.

Por lo tanto, SIDI ha servido para promocionar un consumo de mayor calidad, haciendo posible que el mueble de diseño pase de ser una arriesgada aventura de pioneros a una actividad económica consolidada.

Entre las más de 60 empresas que componen el SIDI, un gran número de ellas utilizan la madera habitualmente. A continuación presentamos algunos ejemplos.

Para obtener más información

SIDI

Roger de Llúria 116, 1.1.

08037 Barcelona

Tel: 93 476 69 00 Fax: 93 476 69 05

Web: <http://www.sidi.es>

E-mail: sidi@sidi.es

SUSSEX

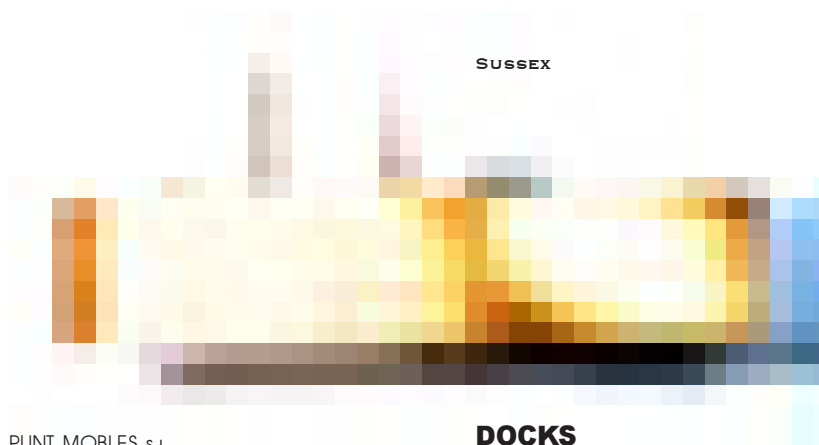
DISEÑO: TERENCE WOODGATE

Colección de módulos contenedores para realizar composiciones.

La forma se utiliza para ocultar cajones, puertas de madera, puertas de vidrio templado transparente o translúcido.

Módulos para combinar con estantes de pared, con zócalos metálicos, con plataformas anchas o estrechas, con plataformas con ruedas o para colgarlos en la pared. Los zócalos son para los módulos de 47 cm de profundidad o para las plataformas.

Realizados en tablero de partículas E1 (bajo contenido en formaldehído), el aplacado es madera de roble o cerezo acabados en su color natural. El roble puede ser teñido en wengé o lacado a poro abierto en blanco.



PUNT MOBLES s.l.

ISLAS BALEARES 48

46988 FUENTE DEL JARRO

VALENCIA

TEL. 961 343 270

FAX. 961 343 268

E-MAIL: PUNTMOBLES@PUNTMOBLES.ES

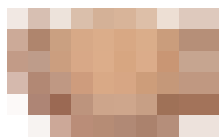
WWW.PUNTMOBLES.ES

DOCKS

DISEÑO: JORGE PENSI

Sistema de módulos contenedores y estanterías que se distingue por la multifuncionalidad y flexibilidad para organizar el espacio.

Su solución estructural permite crear variadas tipologías de mobiliario, destacando en su diseño la presencia mínima, transparente y sutil.

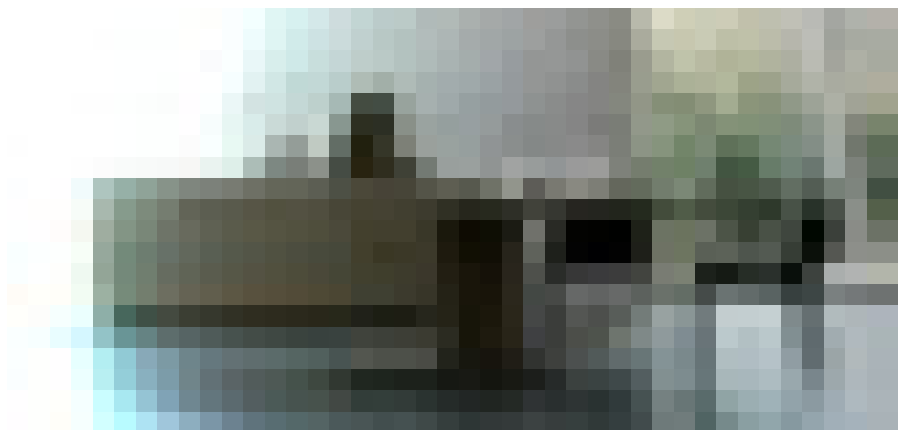


MUEBLES

DOCKS



TABER



Composiciones para el hogar, para el trabajo o para la oficina. Aparadores, consolas, muebles bajos, conjuntos con estantes para libros, TV, equipos de sonido, ordenadores y accesorios.

PUNT MOBLES S.L. ISLAS BALEARES, 48
46988 FUENTE DE JARRO, VALENCIA
TEL: 96 134 32 70 FAX: 96 134 32 68
E-MAIL: PUNTMOBLES@PUNTMOBLES.ES
WWW.PUNTMOBLES.ES

TABER, TIBER, SEDUS

DISEÑO: LIEVORE, ALTHER, MOLINA

Estos muebles vanguardistas son de madera y tienen unas líneas muy sobrias. Aptos tanto para oficinas como para particulares. La mesa Taber y el aparador Tiber están realizados en madera de roble, aunque el interior del aparador está chapado en plátano (sicomoro). La silla está fabricada en madera de haya.

MUEBLES DOCE, S.L. POL. IND. MASANASA C/N.1 -
NAVE 44
46470 MASANAS, VALENCIA
TEL: 96 125 24 67 FAX: 96 125 25 54
E-MAIL: DOCE@DO-CE.COM
WWW.DO-CE.COM

THEMA, RATIO, OM

DISEÑO: ALBERTO LIÉVORE

Colección de muebles de comedor compuesto de aparador alto, bajo, mueble auxiliar cajonero y mesitas extensibles. tiradores y niveladores de patas de latón. Todos los contenedores poseen cajón cubertero en la tapa. El aparador Thema se basa en módulos que se pueden combinar de distintas maneras. Está disponible en chapa de cerezo o roble. La mesa Ratio está fabricada en chapa de cerezo, y en una versión extensible está disponible en cerezo o roble. Las patas son de haya maciza cubiertas con chapa de cerezo o roble. Las sillas Om tienen las patas macizas y el respaldo en madera de cerezo contrachapado.

MUEBLES DOCE, S.L. POL. IND. MASANASA C/N.1 -
NAVE 44
46470 MASANAS, VALENCIA
TEL: 96 125 24 67 FAX: 96 125 25 54
E-MAIL: DOCE@DO-CE.COM
WWW.DO-CE.COM

SLIDE

DISEÑO: CHRISTIAN BIECHER PARA ARIDI

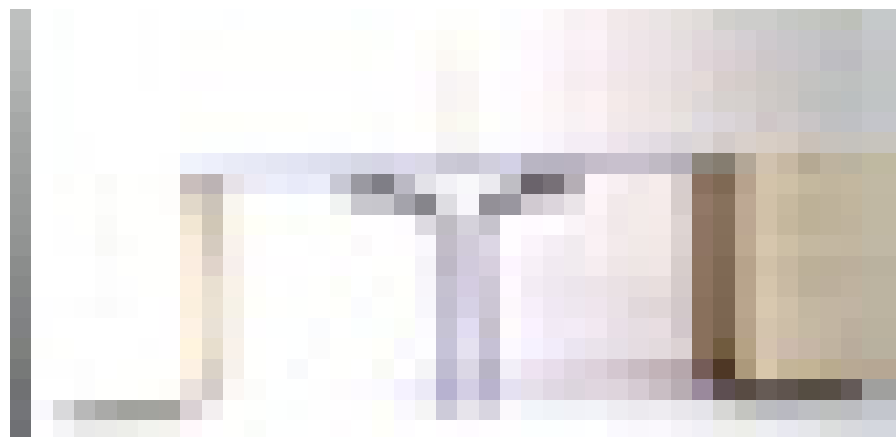
Esta mesa de despacho -obvia y fácil - forma parte de una familia de muebles de oficina muy funcionales. Destaca por sus formas redondeadas y sus colores inusuales. Combina madera con acero.

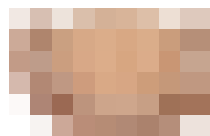
CODICONTRACT, S.L. POLIGONO INDUSTRIAL, s/N 17457
RIUDELLOTS DE LA SELVA, GIRONA
TEL: 97 247 74 26 FAX: 97 247 74 40
E-MAIL: ARIDI@ARIDI.ES



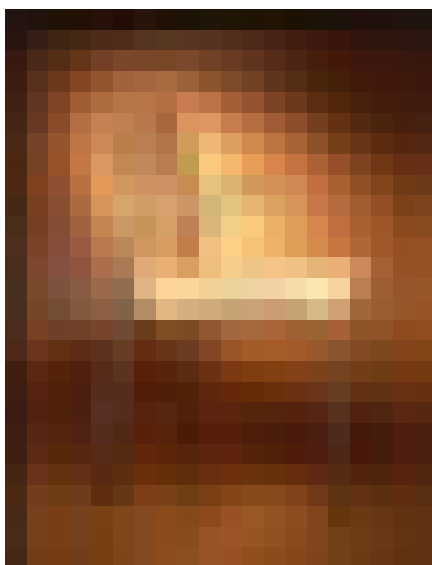
THEMA, RATIO, OM

SLIDE





MUEBLES



IRATI

IRATI

DISEÑO: I+D BIPLAX

IRATI es un programa multifuncional que vale tanto para espacios públicos e instalaciones como para ambientes más cálidos y especiales.

Silla monocarcasa realizada en madera de haya laminada que puede combinarse con tapizados de distintos colores. Su peculiaridad reside en la posibilidad de apoyarse sobre la mesa, quedando suspendida. La estructura de la silla presenta diferentes acabados.

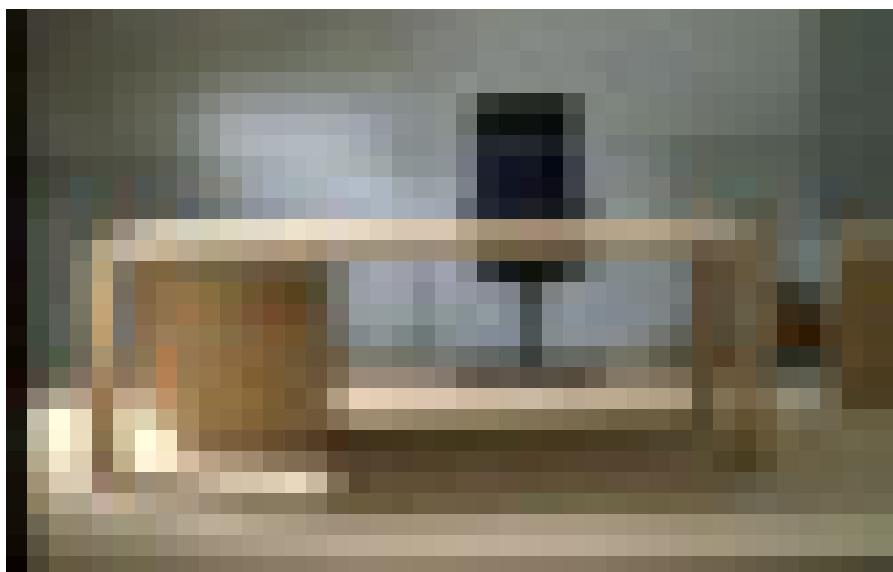
BIPLAX INDUSTRIAS DEL MUEBLE, S.A. CAMINO DE IZARZA,
18 APDO 25, 48150 SONDIKA - BIZKAIA
TEL: 94 471 14 44 FAX: 94 471 05 12
E-MAIL: BIPLAX@BIPLAX.COM
WWW.BIPLAX.COM

DORICA

DISEÑO: E.T. BLOK

La mesa de oficina DORICA representa un nuevo aire de dirección, ya que se trata de un concepto atípico de mesa de oficina, cumpliendo con las exigencias del «Home Office».

La tapa es de tablero MDF 45 m/m con estructura metálica en el interior y con espacios interiores rellenos de materiales especiales para dar ligereza. Todo ello está recubierto de chapa de madera de Arce de Canadá o de Cerezo Americano de 0,6 m/m de espesor, barnizado con poliuretano transparente.



DORICA

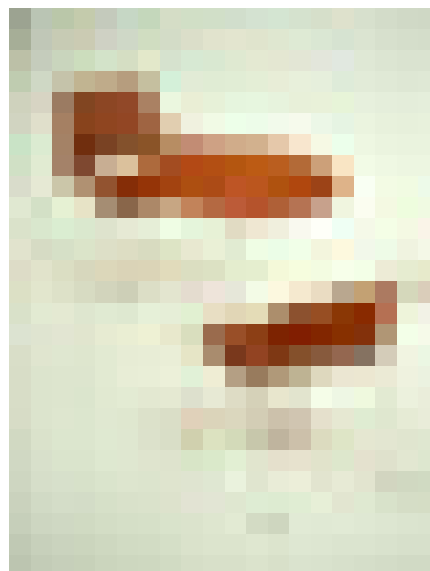
BLOK

BK SISTEMAS Y DESARROLLOS DEL MUEBLE S.A.
AMUTEALDEA 5-7, 20280 HONDARRIBIA, GUIPUZKOA
TEL: 94 364 26 40 FAX: 94 364 36 65
E-MAIL: COMERCIAL@BLOK.ES
WWW.BLOK.ES

MAR 024 MADERA DOUSSIE

DISEÑO: JOAN CASAS

Silla y mesa en madera Doussié para el exterior. Con detalles como los acabados de los reposabrazos y la espalda especialmente pensados para esta versión. Diseñadas para instalaciones privadas y selectivas. En cuanto a la selección de la madera, se ha optado por una utilización sostenible, ya que la madera Doussié está permitida por la Convención de Río.



MAR 024 MADERA DOUSSIE

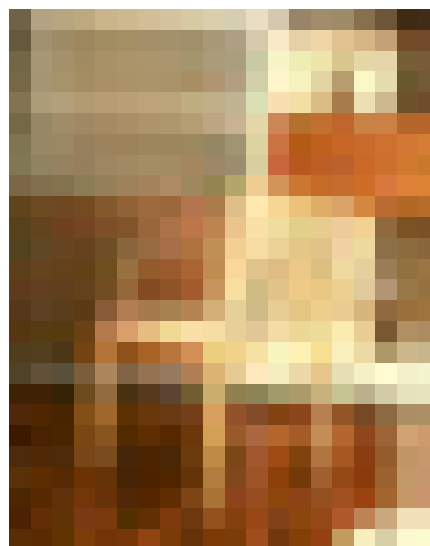
INDECASA, S.A. MANRESA 91, POL. IND. STA.MARIA
08271 ARTÉS, BARCELONA
TEL: 93 830 52 25 FAX: 93 830 51 75
E-MAIL: INDECASA@INDECASA.COM

MANHATTAN

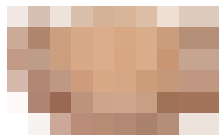
DISEÑO: VICENTE SOTO

La serie Manhattan está compuesta por sillas y sillones de madera de haya vaporizada acabada en cualquier tipo de barniz o laca. Está disponible en múltiples combinaciones: distintos respaldos, brazos de madera o metálicos, y con respaldo tapizado o no.

PACO CAPDELL, PTDA. DEL BOBALAR, s/n,
46970 ALACUAS, VALENCIA
TEL: 96 150 29 50 FAX: 96 150 22 51
E-MAIL: INFO@PACOCAPDELL.COM
WWW.PACOCAPDELL.COM



MANHATTAN



MUEBLES

MALENA



MALENA

DISEÑO: JON GASCA

Malena es una butaca de líneas sencillas y acogedoras. La estructura es de madera maciza y el asiento y el respaldo son totalmente desenfundables. Tiene patas de aluminio y ruedas delanteras. Disponible en haya, cerezo y wengé.

STUA S.A. POLÍGONO 26, 20115 ASTIGARRAGA, SAN SEBASTIAN
TEL: 943 33 01 88 FAX: 943 55 60 02
E-MAIL: STUA@STUA.COM
WWW.STUA.COM

VIENA

DISEÑO: JORGE PENSI

Colección de bandejas y mesas-bandeja concebidas como un práctico mueble auxiliar muy flexible. Está disponible en dos o tres alturas, superpuestas paralelamente o creando formas geométricas más originales. Está disponible en tres tipos de madera: haya, cerezo o nogal americano. La estructura para las distintas alturas de mesa es metálica.

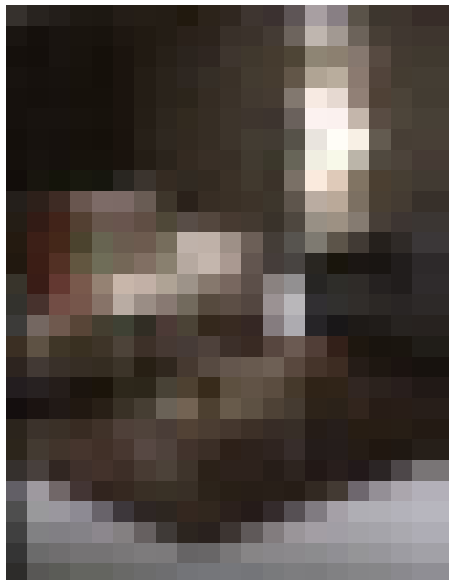
MOBLES 114 BARCELONA, RIERA DELS FRARES 24,
08907 L'HOSPITALET DEL LLOBREGAT
TEL: 93 26 00 114 FAX: 93 26 00 115
MOBLES114@MOBLES114.COM

NUS

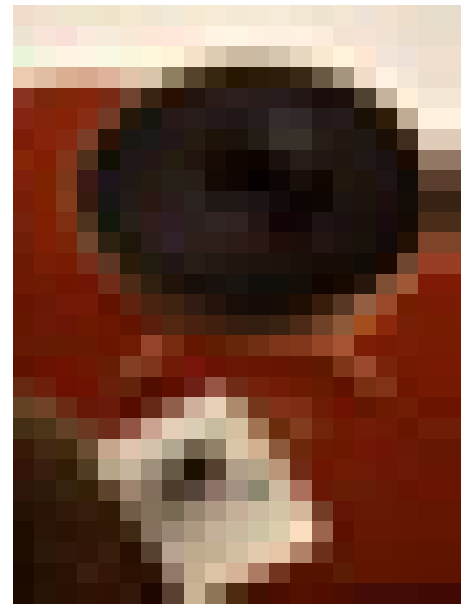
DISEÑO: JORGE PENSI

Una mesa ingeniosa y elegante con una estructura de gran singularidad. Se trata de una base con una forma anudada sobre la cual se apoya un sobre de vidrio o una bandeja reversible. La estructura es de madera torneada de haya. Las dos caras de la bandeja reversible están realizadas con estratificado blanco y gris oscuro, y el reborde es de contrachapado de haya.

MOBLES 114 BARCELONA, RIERA DELS FRARES 24,
08907 L'HOSPITALET DEL LLOBREGAT
TEL: 93 26 00 114 FAX: 93 26 00 115
MOBLES114@MOBLES114.COM



VIENA



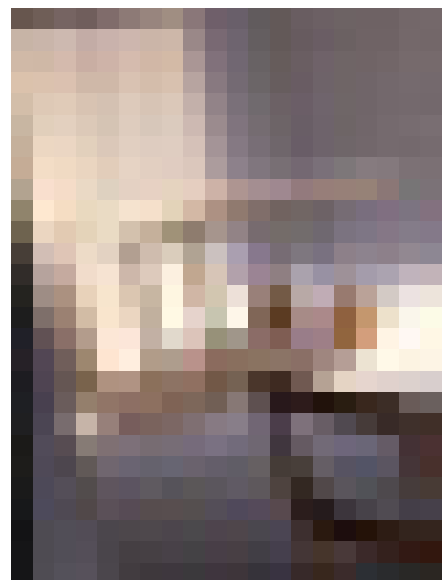
NUS

OJALÁ

DISEÑO: CARLOS RIART

Una mesa muy elegante y flexible con una estructura en acero inoxidable y con tablero y ruedas de madera. El punto original está en las dos ruedas que le aportan una sensación de levedad y que da mucho carácter a esta mesa. El tablero a cuatro aguas crea una equis central. Está disponible en madera contrachapada de plátano (sikomoro) o nogal.

SANTA & COLE, EDICIONES DE DISEÑO S.A.
BALMES 71, 08440 CARDEDEU, BARCELONA
TEL: 93 846 24 37 FAX: 93 871 17 67



OJALÁ

MUEBLES



TALLE

TALLE

DISEÑO: P.KING- S.MIRANDA

TALLE es una silla operativa dotada de una gran personalidad. El denominador común de la serie es la singular carcasa asiento/ respaldo en tablero contrachapado de haya en dos diferentes alturas.

Existe en varias versiones: con o sin ruedas y con o sin reposabrazos. La silla operativa propiamente dicho está dotada de una base de 5 ruedas y de un mecanismo a gas para la graduación de la altura de asiento.

SELLEX S.A.

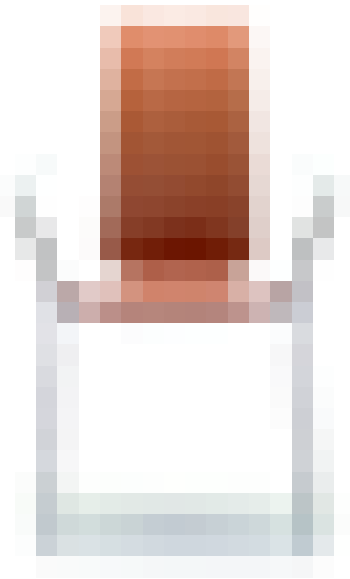
DONOSTI IBI BIDEA, 84. POLÍGONO 26
20115 ASTIGARRAGA (GUIPUZCOA)
TEL. 943 557 011 FAX 943 557 050
[HTTP://WWW.SELLEX.ES](http://www.sellex.es) E-MAIL: SELLEX@ADEGLE.S

NORMA BÁSIC

DISEÑO: G. TEIXIDÓ

La mesa Norma Básic es una combinación acertada entre madera y aluminio.

Las patas oblicuas dan una mejor estabilidad y los cantos curvados del sobre dan una imagen más suave y disminuye el riesgo de golpes. El sobre tiene la superficie de melamina, estratificado o vidrio. El sobre de melamina tiene un espesor de 25mm y se presenta en colores arce o blanco. El contorno está recubierto de un canto de PVC de 2 mm de grosor, para una mayor resistencia y protección.



LEVESTA S.A.

CRTA. DE CARDEDEU KM 3 P.O. Box 154,
08400 GRANOLLERS, BARCELONA
TEL: 93 844 32 60 FAX: 93 849 88 67
E-MAIL: COMERCIAL@LEVESTA.COM
WWW.LEVESTA.COM

BAMI

DISEÑO: ANTONI RIERA

La silla BAMI tiene una estructura de aluminio, con dos acabados, pulido o mate. La carcasa está disponible en madera contrachapada de roble, arce o cerezo con diferentes acabados para cada chapa. También se ofrece en una versión pintada, con la base de haya, y pintado en blanco, rojo, gris oscuro o berenjena.

CHUECA CTRA VALENCIA - BARCELONA, KM 9,
46136 MUSEROS, VALENCIA
TEL: 96 144 18 51 FAX: 96 144 22 11
E-MAIL: CHUECA@CHUECA.ES
WWW.CHUECA.ES



NORMA BASIC

DINA

DISEÑO: ANTONI RIERA

La mesa DINA tiene patas de aluminio, con dos acabados, pulido o mate. La tapa está realizada en diferentes maderas chapadas de roble, arce o cerezo con diferentes acabados para cada chapa. La versión pintada se ofrece en contrachapado de haya, pintado en blanco, rojo, gris oscuro o berenjena.

CHUECA CTRA VALENCIA - BARCELONA, KM 9,
46136 MUSEROS, VALENCIA
TEL: 96 144 18 51 FAX: 96 144 22 11
E-MAIL: CHUECA@CHUECA.ES
WWW.CHUECA.ES

BAMI (ABAJO IZQUIERDA)

DINA (ABAJO DERECHA)

