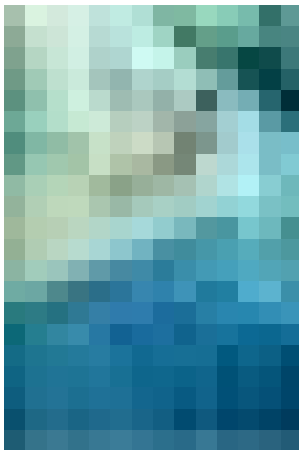


Suelo laminado GlobArt

GlobArt pertenece a la colección Floorline. GlobArt Systems es un suelo laminado de alta resistencia que permite realizar dibujos y diseños personalizados gracias a la combinación de distintos acabados. Incorpora además señalización numérica, alfabética y simbólica, logotipos, marcas, etc. así como elementos luminicos puntuales y de seguimiento. Floorline es un producto Egger y lo distribuye Gabarró ■



CORPOL® EN la feria TEM-TECMA 2002

Del 11-14 de junio tuvo lugar en el Parque Ferial Juan Carlos I de Madrid, La Semana Internacional del Urbanismo y Medio Ambiente TEM-TECMA 2002, dedicada al mobiliario y equipamiento urbano, parques, jardines, instalaciones deportivas y de ocio, servicios medioambientales, etc.

Quimunsa, Química de Munguía, s.a. estuvo presente en la feria desarrollando unas jornadas técnicas sobre energía, sostenibilidad y mantenimiento de parques públicos. **Quimunsa** presentó en su stand su línea de productos protectores para la madera, marca **Corpol®**, que cubre todas las necesidades tanto preventivas como curativas, y decorativas de la madera, siendo un protector seguro y duradero con sistemas de tratamiento superficial, medio y en profundidad contra insectos y hongos. Bajo la marca única **Corpol®** destaca el **Corpol® Matarcarcoma** que se utiliza para el tratamiento preventivo y curativo con una potente actividad frente a todo tipo de insectos xilófagos. Es un fungicida para la madera

frondosa de interior, difícilmente deslavable para maderas resinosas. Además de fungicida es un insecticida preventivo y curativo y un antitermita preventivo no deslavable. Es un producto incoloro y se presenta listo para el empleo.

Corpol® Fondo Imprimación, es un producto preventivo contra insectos, hongos y azulado de la madera. Con preparación en acabados a poro abierto con **Corpol® Decorativo**, confiere carácter hidrófugo a la madera, regulando los cambios dimensionales por la humedad. Admite todo tipo de acabados y una vez seco no huele ni altera las características mecánicas de la madera. Se presenta listo al empleo.

La Línea de **Corpol® Decorativo**, es un lasur a poro abierto indicado para todo tipo de madera que precise además de protección, un acabado decorativo en interior y exterior (11 colores en acabados satinados o mates). Proporciona a la madera una protección hidrófuga, a la vez que colorea y decora. Al estar formulado con pigmentos coloidales de tamaño muy inferior a los utilizados en otros productos protectores confiere a la madera una extraordinaria resistencia a la intemperie. Los pigmentos coloidales no solamente se depositan en la superficie de la madera, sino que además penetran en profundidad a través de los poros, fijándose en las células de la madera ■

Tejas de madera ecológicas



Tras 10 años de investigación en el tratamiento de sus maderas, la firma francesa Soveco está comercializando un nuevo tipo de teja de madera la 'Qualité Premium', que responde a los requisitos de longevidad y ser ecológico. Mientras que la mayor parte de las tejas de madera están tratadas con sales CCA, la teja Soveco es la primera termotratada. Se trata de calentar la madera, reticulándola, innovación que ha hecho posible la empresa 'Perdure'. Gracias a este tratamiento, las tejas se estabilizan de forma natural sin deformaciones. EL tratamiento le confiere a la teja cualidades insecticidas, fungicidas e hidrófugas. También son aplicables tintes. Estas tejas ofrecen una garantía de 60 años a ña intemperie ■

WWW.SOVECO.COM
BARDEAU@SOVECO.COM