



# La carpintería del edificio Morgan Stanley en la calle Serrano 55 de Madrid

FOTOGRAFÍAS LUIS CASALS

## El edificio

Al pasear por la calle Serrano de Madrid se percibe claramente que la fachada orientada al Oeste es el lado menos comercial de la calle donde el soleamiento deja de bañarla a partir de las once de la mañana.

Serrano 55, pertenece en su fachada principal a esta cara cuyo auge comercial es reciente. Se trata de un solar entre medianerías.

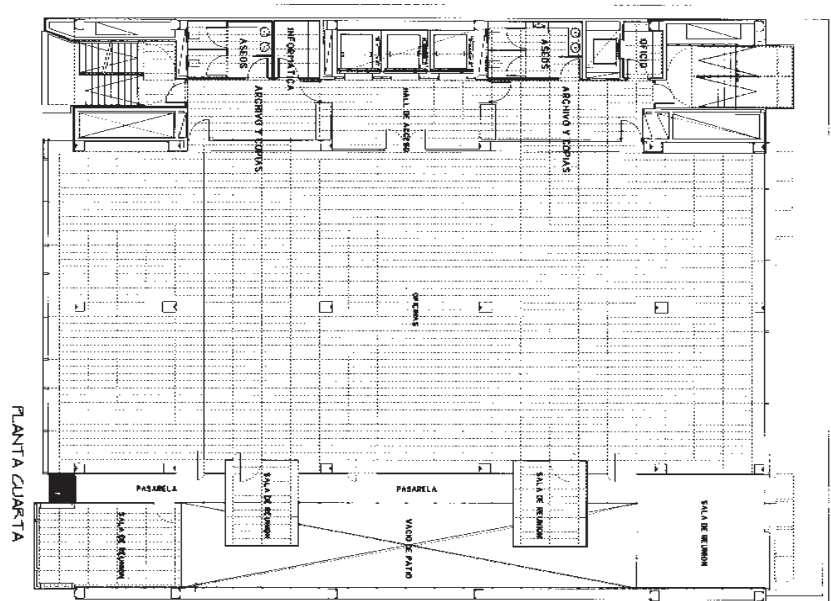
El primer intento sobre la parcela de 25 m de frente por 33 m de fondo fue generar una fachada de luz natural entre edificios tristemente soleados. Ello dio lugar a un patio lateral en la medianería del nº 57. Con ello se consiguieron dos cosas: una, evitar tener sólo dos fachadas principales (la otra da a la Castellana) y dos, generar una tercera fachada interior a un patio ventilado que evitase las pérdidas de luz natural por el gran fondo de 30 mts.

La organización interior surge de esta idea y libera un cuerpo de oficina con un núcleo de servicios tangente a la medianera del nº 55.

El programa interior deja a un lado las dos escaleras, que se asoman a las dos fachadas principales, creando una franja con los ascensores y servicios, mientras que al patio interior y en una fachada, se asoman unas cápsulas que vuelan sobre el vacío en clara referencia a los miradores de los chaflanes colindantes. Las salas y despachos se llevan al perímetro para dejar libre la oficina en el centro de la planta.

La fachada principal dialoga con los edificios existentes pero con un lenguaje actual.

Por un lado el lienzo de vidrio se modula según el ritmo encontrado en la calle y aparece un composición



vertical, que mediante la gráfica de tramas horizontales grises recuerdan los capialzados y arranque de los huecos tradicionales.

Un segundo plano, mimetizando su piedra blanca de Murcia con el vidrio (Croma - Screen) que gracias a una capa de vidrio extra light permite casar su gama cromática con el blanco de la piedra.

Este vidrio debido a sus características permite la visión desde el interior al exterior a pesar de su opacidad aparente.

El edificio consta de tres sótanos, una planta baja, una entreplanta, 5 plantas y un ático.

## La carpintería

Elemento diferenciador de la decoración interior son los empanelados de madera de paredes y techos.

Se han realizado a base de paneles compuestos por tableros MDF laminados a baja presión, con acaba-

PLANA TIPO (CONCRETAMENTE LA CUARTA)

FACHADA A LA CALLE SERRANO





SECCIÓN DEL EDIFICIO

dos naturales a base de madera de arce.

Los paneles de paredes presentan dos tipos de dibujo:

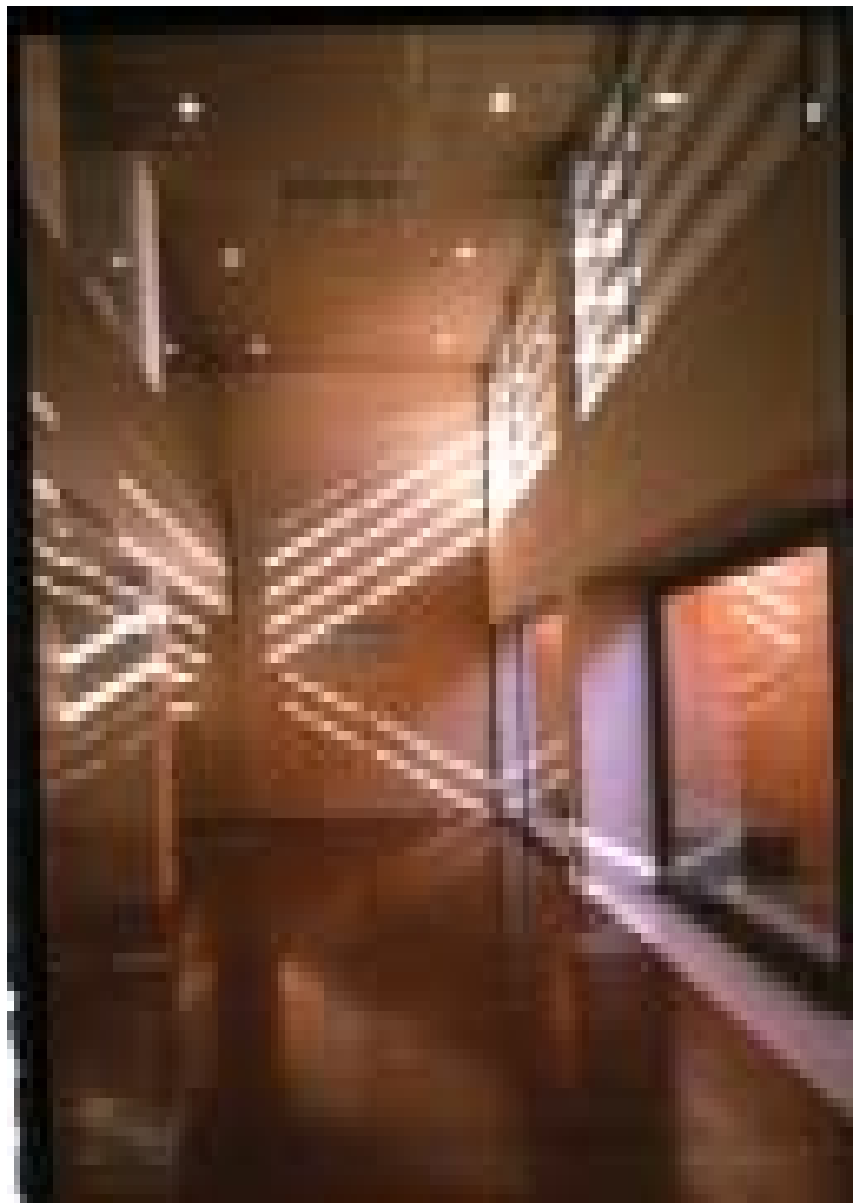
- a) semirranurados (un ranurado que llega a 1/3 al grosor del tablero) que marca líneas horizontales
- b) taladrado regular (que llega a 2/3 del grosor del tablero)

Los paneles semirranurados se han colocado principalmente a lo largo de toda la pared del patio interior para contrarrestar la sensación de verticalidad que se crea en él ya que las líneas horizontales del ranurado no se interrumpen de un panel a otro. Los paneles taladrados se han utilizado en habitaciones de menor dimensión.

En ambos casos los paneles aportan una mejora acústica respecto a los lisos debido a las perforaciones.

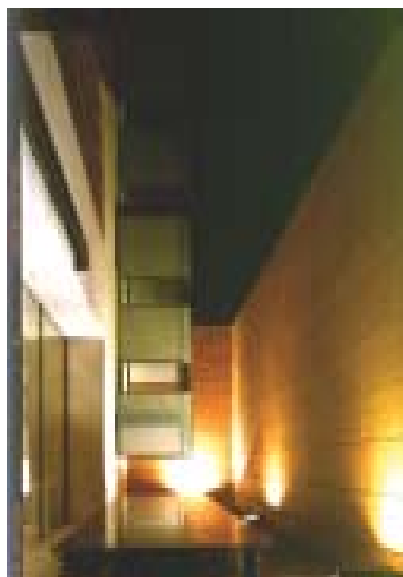
La forma de colocación es encolado sobre rastreles metálicos.

Los techos se han formado a base de paneles del mismo material con taladrado diagonal en dimensiones 60 x 120 cm con perfil sustentante visto. El panelizado de paredes y techos ha sido fabricado por A.Arribas, S.A.-



VISTA DE LA CAFETERÍA

VISTA DEL PATIO LATERAL, CON LAS CÁPSULAS EN VOLADIZO



RELACION DE INDUSTRIALES:

**CONSTRUCTORA NECSO:**

- Muros cortina: STRUMAHER S.A. Telf: 91/693 78 05 - 80 52.
- Acristalamiento: ( Lámina Cromascreem ). CRICURSA. Telf: 93/840 44 70.
- Falso suelo y moqueta: HEWETSON / MILLIKEN. Telf: 91/855 91 36.
- Carpintería ( panelados techo y paredes ). A. Arribas. S.A. Telf: 91/894 34 57.
- Ascensores KONE. Telf: 91/415 51 18.
- Gondola limpieza. GOMIL. S.A. Telf: 91/886 05 12.
- Iluminación / Electricidad. SAES. Ingenieros Madrid S.A. Telf: 91/408 88 13.
- Climatización. NOVO CALOR S.A. Telf: 91/402 13 42.
- Protección y detección contra incendios. AMSYSPROS.L. Telf: 91/619 29 66.
- Caliza. ( Pieza caliza tipo Gilena ) Murcia.MARMOLES MADRID.
- Cerrajería. TALLERES COLOMA. Telf: 91/303 70 70.



**DISTINTAS VISTAS DEL PATIO EXTERIOR, DONDE SE OBSERVA EN PANELIZADO DE PAREDES Y TECHOS**

MCM Maderas.

Esta empresa, radicada en Colmenar de Oreja (Madrid), utiliza para el panel-base tableros DM estándar e ignífugo con chapas de distintas especies: arce, cerezo, haya, mukali y peral. Los acabados son taladros o ranuras de 6 mm de diámetro sin calar (o calados).

Los taladros siguen distintas configuraciones: regular con dos separaciones posibles, diagonal, agrupadas en cuadrados o rectángulos formando distintas entrecalles.

Las ranuras presentan también distintas separaciones entre sí y longitudes similares, lo que da lugar a diversas configuraciones según las agrupaciones de ranuras y las entrecalles utilizadas.

Las dimensiones de fabricación son para techos 1200 x 300, 1200 x 600 y 600 x 600 mm y para paredes 2440 x 600, 2440 x 910, 2440 x 1040 y 2440 x 1220 mm.

Los techos se colocan colgados de perfiles metálicos en forma de T, con tres presentaciones, visto, tegular (rehundido o semioculto) y oculto. Las paredes se encolan sobre perfiles metálicos.

La empresa utilizadistintos distribuidores e instaladores, siendo el de la zona de Madrid Móstoles Industrial, S.A.

