

# Centro de Artes escénicas en SALAMANCA

El pasado mes de julio 2002 se inauguró el Centro de Artes Escénicas de Salamanca, un edificio, en palabras de su arquitecto **Mariano Bayón**, como un volumen pétreo levitado. El Centro de Artes Escénicas se sitúa en una amplia explanada enmarcando dos plazas o lonjas a distinta altura, que jalonan la caída en ladera a la que se ajusta la calle Vergara. En la zona más alta conecta con un bulevar ajardinado. En la zona baja se encuentra la lonja peatonal Arias Pinel. El interior es un encadenado de espacios de mayor o menor volumen, entre vestíbulos y sus correspondientes zonas servidas, en cuatro plantas. El edificio está dedicado a las artes escénicas en sus múltiples manifestaciones.

La cadena ascendente de espacios comienza con un atrio cubierto. Tras él, el gran foyer de platea de doble altura. El superior, de anfiteatro, conecta visualmente con la sala de ensayos.

A ambos lados de las tres plantas de foyers, hay galerías de exposición de montajes escénicos en exhibición permanente.

## LA SALA

La sala, a la que se accede desde el vestíbulo principal, consta de localidades de platea, palco de autoridades en entresuelo y anfiteatro, con capacidad para 1.244 espectadores.

La sala es un receptáculo rectangular con una curva matizada en el anfiteatro. Está preparada para todo tipo de espectáculos, y dispone de una caja escénica de 33,30 m de ancho, 17 m de fondo y 27 m de altura. La embocadura es de 19,50 m de ancho y 9,45 m de alto, una de las mayores construidas últimamente en España. Caja escénica que puede dar cabida a orquestas y coros muy numerosos, además de un foso de orquesta para

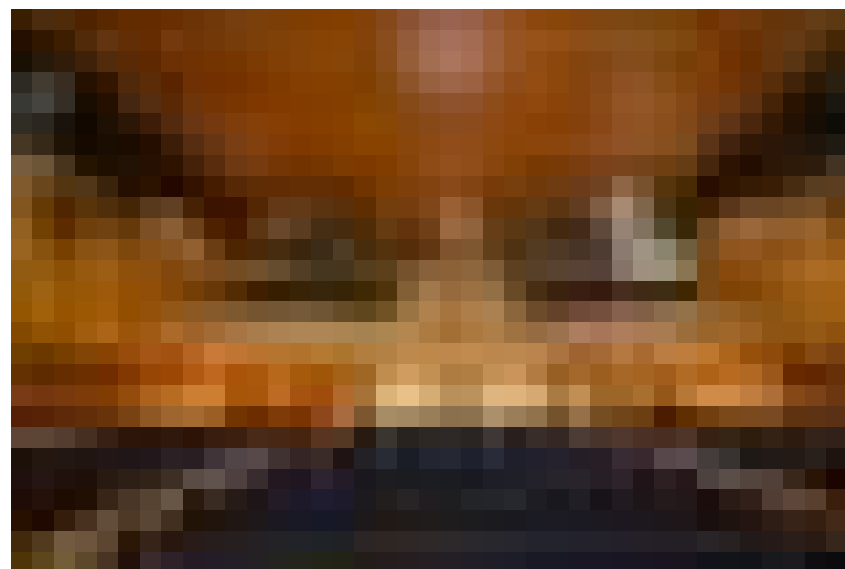


noventa músicos más.

La sala es un ligero hemiciclo, sobre suelo de roble blanco: fijo, en las últimas filas y móvil en el resto orientable en diversas posiciones. También la plataforma de la orquesta es regulable. Las butacas son desmontables del suelo.

Los muros laterales, se han revestido de tablero chapado de haya natural, con diversos movimientos en su plano

y estratificación de altura con oquedades para la adecuación de tiempos de reverberación y anulación de ecos. A ello ayuda el movimiento de los paneles de techo, también de tablero recubierto chapa de haya natural. Toda la cámara bajo cubierta es practicable y unida a los núcleos verticales de instalaciones, situadas en los cuatro extremos de edificio, tanto en el edificio de la traescena como en





el bloque de recepción. Mediante la movilidad de las plataformas de sala, suelos de escenarios y orquesta es posible convertir sala y escenario en un gran salón de cota única, la primera ligeramente peraltada

#### Ficha técnica

Situación: Calle Vergara esquina Calle Arias Pinel y Calle Alonso del Castillo.

Superficie construida: 10.260,26 m<sup>2</sup>

Superficie espacio libre del entorno, gran plaza de acceso, lonja peatonal: 5.934,50 m<sup>2</sup>

Capacidad:

o Espectadores en platea: 912

o Espectadores en anfiteatro: 320

o Espectadores en palco de autoridades: 12

o Aforo total: 1.244 localidades

Dimensiones de la sala: 26,50 x 31,15 x 12,5 (altura)

Dimensiones de la escena: 15,95 x 33,30 x 26,2 (altura)

Dimensiones de la embocadura: 19,50 (ancho) x 9 (alto)

Sala alternativa y sala de ensayos: 1.074 m<sup>2</sup>

Cafetería

Tienda – Taquillas

Superficie de edificio técnico y de camerinos (en trasescena): 1.848 m<sup>2</sup>

Arquitecto autor del proyecto y director de la obra: Mariano Bayón Álvarez

Aparejadores dirección de obra: José Ángel

Azañedo Gómez y Joaquín Pérez Serrano

Constructora: F.C.C. Construcción S.A.

Jefe departamento: José M<sup>o</sup> Samaniego Lizaur

Jefe de Obra: F. Javier García Delgado

Cálculo Estructuras: Equipo Técnico de Estructuras S.A.

Jesús Chomón y Gerardo Catalejo

Ingeniería escénica:

o Stonex

o Chemtrol

Acústica de la sala:

o Audioscan, Ingeniería de sonido

Carpintería:

o Paredes: Deyma Decoración en madera

o Tarima de roble blanco

§ Instalación: Picos de Europa

§ Fabricante: Maderas Iglesias

Presupuesto, financiación e inauguración

Presupuesto: 10.749.612,35 •

Financiación

o Ministerio de Educación, Cultura y Deporte

o Junta de Castilla y León

o Ayuntamiento de Salamanca