



ARCH TIMBER PROTECTION

Nuevos productos que cumplen con las nuevas exigencias del mercado de la protección de la madera

Introducción

La empresa Arch Timber Protection lleva 55 años en el mundo de la protección de la madera con el compromiso de incrementar su vida útil, que se traduce en que la madera dure más. Nuestro objetivo principal se enfoca a proteger y mejorar las propiedades de la madera. Nuestras principales señas de identidad son la innovación técnica, la atención al cliente, nuestro departamento de asistencia técnica y nuestro compromiso permanente de responsabilidad. Hasta hace relativamente poco tiempo se nos conocía como Hickson Timber Products Ltd. pero en 1998 Arch Chemicals Inc., una empresa multinacional especializada en productos químicos, adquirió el grupo Hickson con el fin de ampliar y potenciar su negocio en el campo de la protección de la madera, tanto en los tratamientos en profundidad como en los superficiales, ya que consideraban que este es un sector clave.

En la industria de la protección de la madera, el arseniato de cobre cromado (CCA) ha dominado la escena durante todo el siglo XX. Durante esta última década, y a nivel mundial, se ha ido incrementando la presión contra este producto aunque hay que resaltar que existen numerosas pruebas científicas a favor de la madera tratada con CCA como segura y con pocos riesgos para el medio ambiente; se podría añadir que ninguno, siempre y cuando se utilice de forma autorizada.

En Europa, las presiones contra el uso de CCA empezaron en Holanda a comienzos de la década de los 90. Suecia adoptó el acuerdo de seguir permitiendo el uso del CCA para situaciones de alto riesgo, cuando la madera está en contacto con el suelo, pero no para situaciones de menor riesgo, cuando la madera no va a estar en contacto con el suelo. En Dinamar-



ca, la Asociación para la Protección de la Madera junto con la Agencia del Medio Ambiente, acordaron un programa de cambio de productos por etapas, dirigido a reducir el nivel de metales pesados y terminar con el uso de formulaciones que contengan cromo y arsénico; este objetivo se consiguió el 1 de enero de 1997, de tal forma que actualmente en el mercado danés sólo se utilizan productos protectores de la madera alternativos al CCA. En países más lejanos, como por ejemplo Japón, el CCA sólo se usa en aplicaciones industriales; y en Australia y Nueva Zelanda está permitido en ciertos segmentos del mercado, mientras en otras aplicaciones, como las reservas naturales, hay que utilizar productos alternativos al CCA.

En los Estados Unidos y Europa, y de forma muy reciente, la legislación limita o limitará el uso de productos a base de CCA para ciertos usos. En Europa, la Comisión Europea ha fijado la fecha límite de junio de 2004 para el cambio del CCA a los productos alternativos en las aplicaciones especificadas. En junio de 2003 los estados miembros deben haber traspuesto toda la documentación

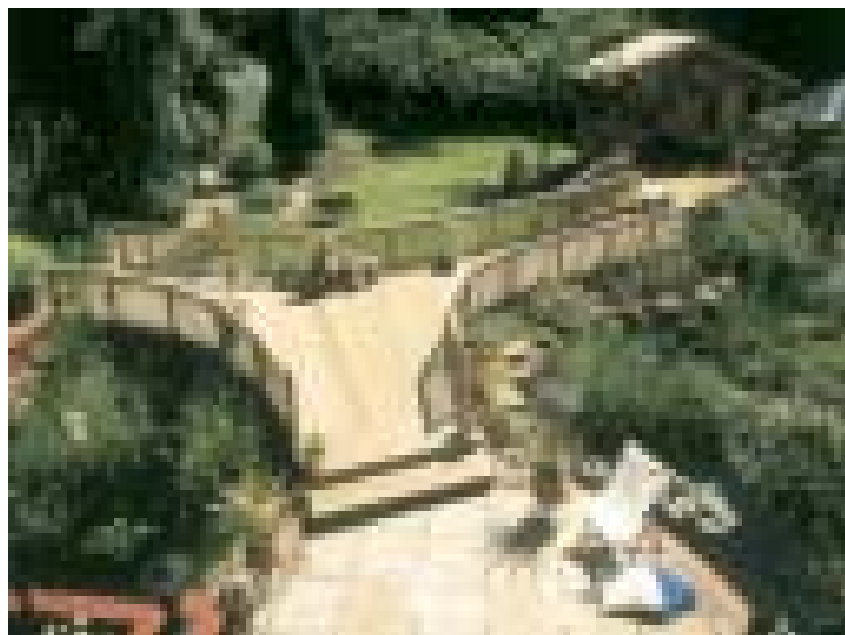
relativa a la aplicación de esta legislación.

Atender las necesidades de un mercado cambiante

Los fabricantes y suministradores de productos protectores de la madera han tenido que actuar de forma muy activa para responder a los nuevos requisitos del mercado, lo que se ha traducido en una nueva generación de protectores basados en nuevas tecnologías. Aunque han aparecido nuevos sistemas, a diferencia de las CCA hay que decir que no todos los protectores de madera de nueva generación son iguales. Algunos de ellos se basan en formulaciones químicas muy distintas lo que origina que la madera tratada tenga diferentes durabilidades (permanencia del producto), aspecto y propiedades; asimismo son diferentes las propiedades físicas del producto y de las soluciones de tratamiento. Por todos estos motivos, a la hora de realizar el cambio del CCA a otro producto alternativo, las empresas de tratamiento tienen que escoger el protector de la madera más adecuado. Esta toma de decisiones se debe basar en la elección de productos bien



conocidos, que hayan sido probados y que se estén utilizando en el mercado; además los fabricantes deben aportar todos los datos e informes relativos tanto a su eficacia frente a los agentes xilófagos, manipulación y utilización desde el punto de vista sanitario y de medio ambiente. Solamente las empresas que invierten de forma importante en investigación y desarrollo de productos pueden aportar estas informaciones. De forma particular, los datos e informes de eficacia tienen que aportar los ensayos de campo realizados por organismos independientes los cuales llevan mucho tiempo; estos datos son necesarios para demostrar que se consigue una protección a largo plazo, cubriendo la gama más completa de situaciones de riesgo que pueden suceder en su vida real.



Introducción al Tanalith®E

Tanalith® E, es la alternativa de Arch Timber Protection al uso de CCA, y está reconocido como uno de los protectores de nueva generación más eficaces y utilizados. Su introducción comercial es de 1992. Actualmente el Tanalith® E se está utilizando en más de 20 países, entre los que figuran Suecia, Dinamarca, Noruega, Finlandia, Bélgica, Francia, Italia, Polonia, Alemania, Australia, Nueva Zelanda, Japón, Canadá y Estados Unidos.

A comienzos de los años 80 Arch Timber Protection comenzó el trabajo de desarrollo de un producto de nueva generación a base de agua, que fuese técnica y comercialmente viable. Las pruebas de laboratorio identificaron claramente la excelente combinación de ingredientes activos de biocidas orgánicos de cobre y triazol. Después de rigurosas y numerosas pruebas de laboratorio se seleccionó la formulación óptima de Tanalith® E, y se iniciaron los ensayos de campo en más de 20 localizaciones de todo el mundo. Los resultados definieron claramente el rendimiento a largo plazo del Tanalith® E ante una amplia gama de condiciones y de riesgos biológicos, lo que es de vital importancia para predecir si un protector tendrá buenos resultados en las situaciones de la «vida real». Por ejemplo, en el emplazamiento sueco de Simlangsdalen, el Tanalith® E sigue

obteniendo rendimientos similares al estándar interno de CCA. Esta prueba, que se empezó hace 10 años, proporciona una gran confianza sobre el rendimiento de Tanalith® E, tanto para la madera en contacto con el suelo como la que no está en contacto.


Las pruebas realizadas junto con una amplia experiencia comercial han puesto de manifiesto lo fácil que resulta el cambio al Tanalith® E y la utilización del mismo. Las propiedades adicionales, como corrosividad y resistencia son muy similares a la de la madera tratada con CCA.

A medida que se fue adoptando el Tanalith® E se constató que el color y aspecto de la madera tratada es un factor de gran importancia para su aceptación por el consumidor. Una vez impregnado, Tanalith® E adquiere rápidamente una coloración verde uniforme, cuya durabilidad es tan buena como la del CCA. Pruebas independientes han confirmado la durabilidad del color de la madera tratada con Tanalith® E en comparación con otros productos de nueva generación; las pruebas se realizaron por el Centro de Investigación Tecnológico de Finlandia VTT sobre varios productos tratados, como columpios de jardín.

La madera tratada con Tanalith E es apropiada para las clases de riesgo desde la clase 1 a la clase 4, es decir, tanto en aplicaciones de interior y de exterior, como en contacto o sin

contacto con el suelo. Posteriormente se pueden aplicar protectores superficiales decorativos, aunque no son necesarios para mantener las propiedades protectoras de la madera tratada.

Un producto líder

En muchos mercados, la madera tratada en autoclave (vacío - presión) con Tanalith® E es la alternativa preferida que cada vez se solicita y prescribe más. Un ejemplo reciente lo constituye el Reino Unido, donde en los últimos doce meses más de 50 plantas de tratamiento de madera han cambiado a productos alternativos al CCA con el objetivo de cumplir con la nueva legislación de la Unión Europea. La gran mayoría de estas plantas (más del 90%) han elegido el Tanalith® E. Este dato respalda el excelente rendimiento del Tanalith® E y pone de manifiesto que es una alternativa apropiada a otros productos de nueva generación, y de forma especial al CCA. 

MÁS INFORMACIÓN SOBRE LOS PRODUCTOS Y SERVICIOS DE ARCH TIMBER PROTECTION REPRESENTANTES EN ESPAÑA: IMPREGNA S.A. TEL (34) 941 450861. FAX (34) 941 450863. E-MAIL: IMPREGNARIOJA@YAHOO.ES