



La madera guarda las formas

Reforma de la vivienda Sobejano-Nieto en Chamartin (Madrid)

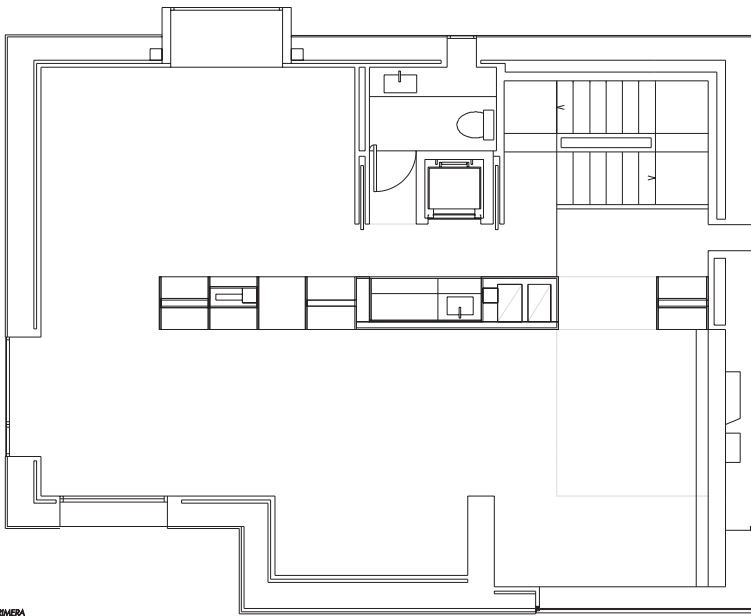


En ocasiones los proyectos no surgen de decisiones tomadas libremente, sino como consecuencia de circunstancias externas que en un principio se manifestaron como un problema. Ante la voluntad inicial de construir una nueva vivienda en un área residencial unifamiliar edificada en los años 50 se oponía la realidad de una normativa urbanística que no sólo prohibía la demolición de una edifica-

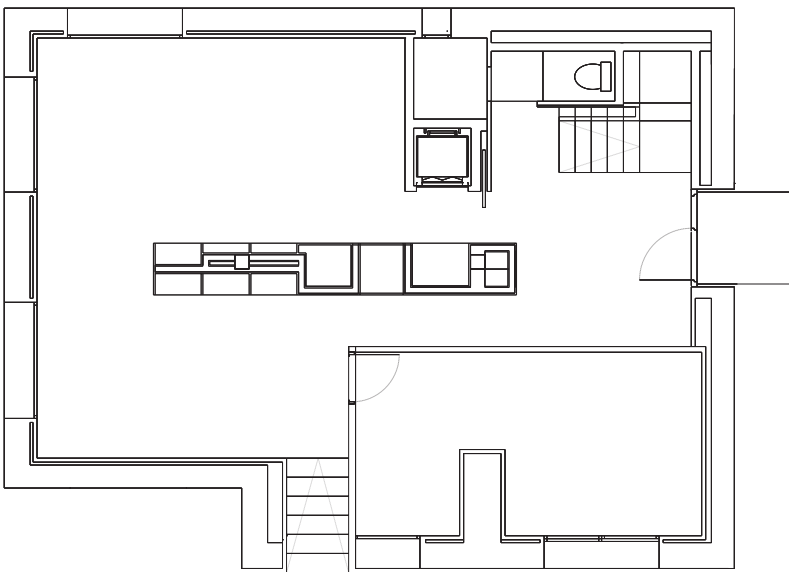
ción carente de todo valor arquitectónico, sino que protegía expresamente el mantenimiento de los materiales originales, así como su volumen coronado por una cubierta a cuatro aguas.

¿Cómo compaginar el proyecto de una nueva vivienda que parte de un concepto radicalmente opuesto al de la casa existente, y conservar a un tiempo los materiales y volumen

Fuensanta Nieto y Enrique Sobejano son arquitectos titulados por la ETSAM (1981) y por la Universidad de Columbia, Nueva York (1983). En la actualidad son profesores de Proyectos en la Escuela del CEES y ETSAM respectivamente.



PLANTA PRIMERA



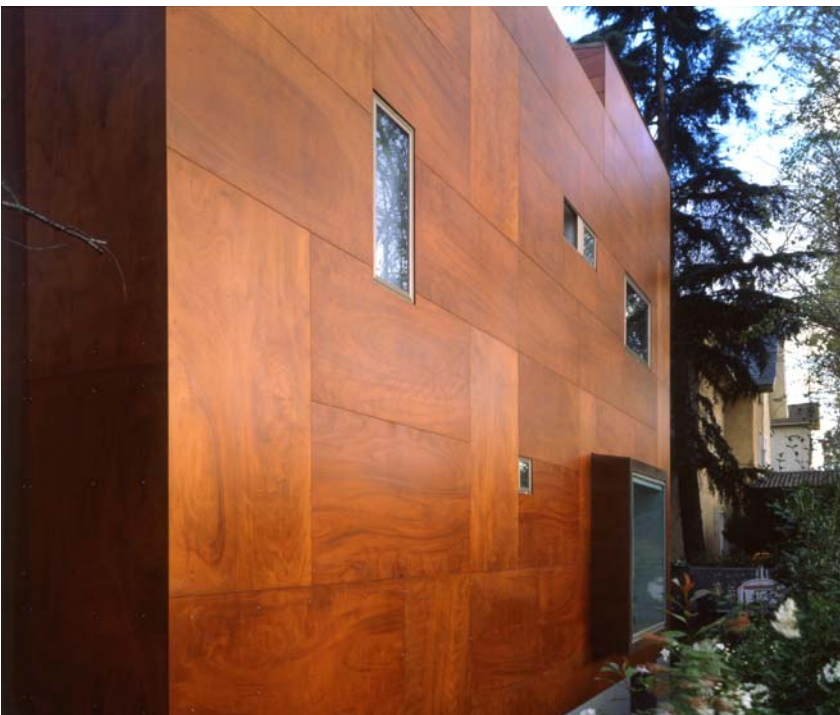
PLANTA BAJA

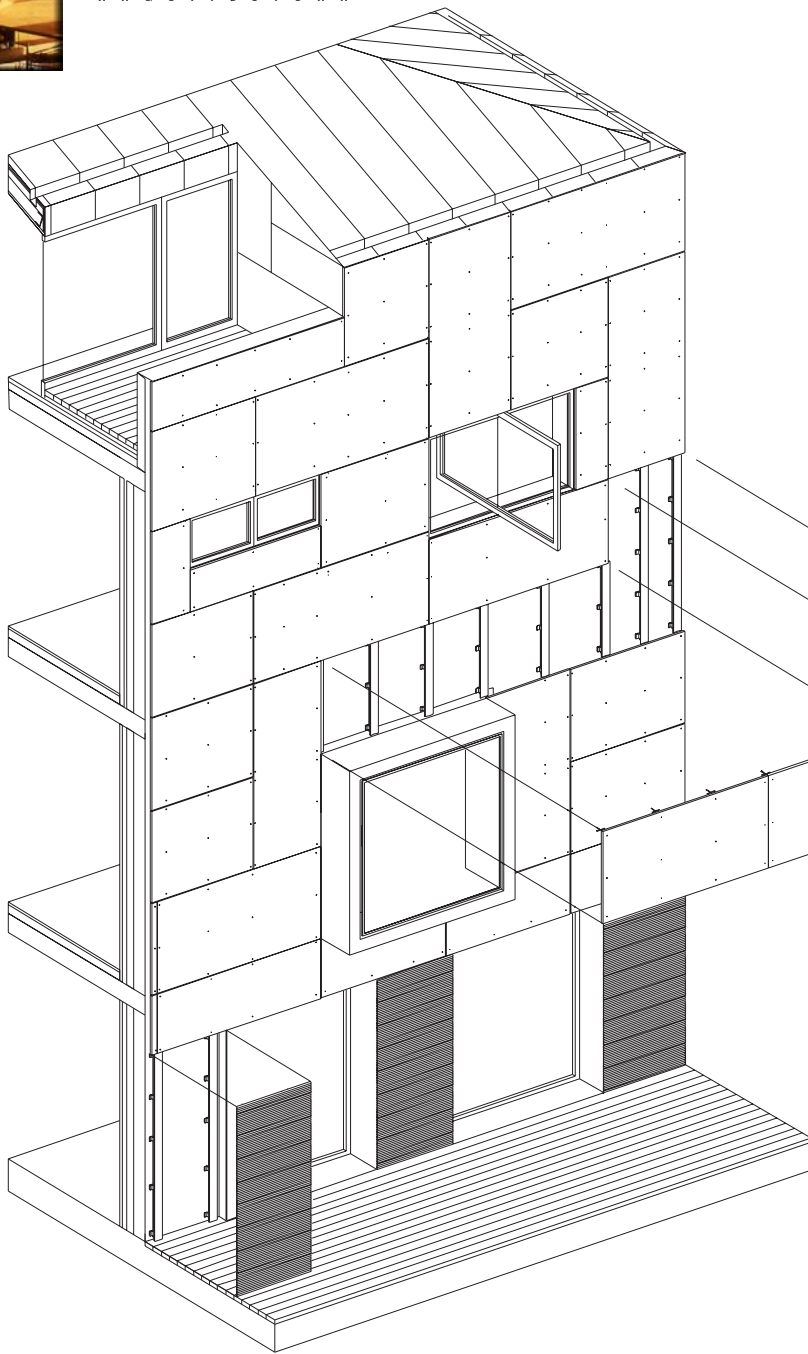
originales?

Nuestra propuesta transforma en profundidad el edificio a partir de dos únicas operaciones arquitectónicas: un nuevo *envoltorio* exterior de madera alrededor del volumen de la antigua casa, y una *espina* central que recorre los espacios interiores en toda su altura.

El *envoltorio* está constituido por una piel formada por tableros de madera baquelizada de alta densidad. Esta piel queda separada de los muros existentes por una cámara de aire, y fijada a los mismos mediante rastreles de aluminio, lo que permite que funcione como una fachada ventilada. A los muros originales se fijan unos perfiles en L que se van adaptando a las irregularidades existentes. Los montantes verticales tienen sección en T y quedan perfectamente aplomados para permitir la fijación de los paneles. Los tableros de tipo Gurea acabados en madera de elondo, se disponen en tamaños diferentes obtenidos a partir de las medidas estandarizadas de 1200 x 2400 mm, con objeto de optimizar el recubrimiento del volumen del edificio. Las juntas entre paneles, de 6mm, así como los taladros de la tornillería de acero inoxidable -de mayor sección que los tornillos- permiten los pequeños movimientos de dilatación que se producen.

La planta baja queda recubierta de modo similar, si bien con paneles de

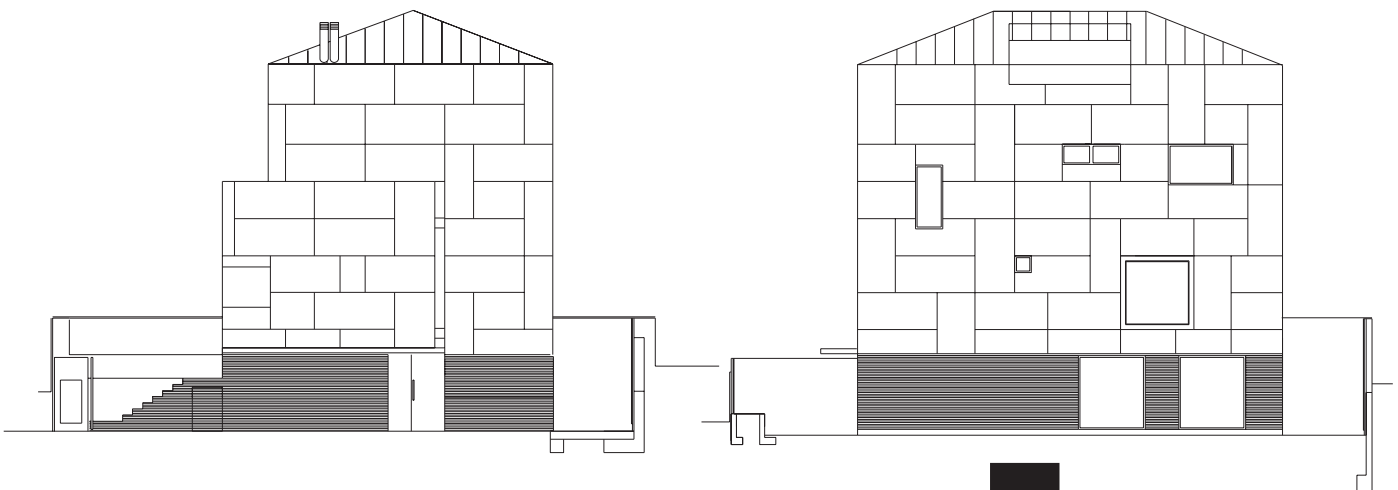




CRÉDITOS

- Situación
- Chamartín, Madrid, España
- Arquitectos
- Fuentsanta Nieto – Enrique Sobejano
- Colaboradores
- Carlos Ballesteros
- Mauro Herrero
- Juan Carlos Redondo
- Dirección de obra
- Fuentsanta Nieto, Enrique Sobejano, Arquitectos
- Miguel Mesas Izquierdo, Aparejador
- Estructura
- N.B.35 S.L., Eduardo Gimeno
- Instalaciones
- Aguilera Ingenieros S.A., Pedro Aguilera
- Maquetas
- Estudio Nieto-Sobejano
- Fotografías
- Luis Asín
- Hisao Suzuki

DETALLE CONSTRUCTIVO





aluminio ondulado remachados a la misma subestructura. La cubierta a cuatro aguas se reviste de cobre estableciendo de este modo una continuidad con el color de las fachadas.

En el interior se concentran en un único mueble central – verdadera espina dorsal de la casa- el máximo de elementos servidores de los espacios principales: armarios, biblioteca, aparatos electrónicos, conductos de instalaciones, office, etc... liberando de este modo las plantas. Se utiliza la madera de boj sobre tablero contrachapado de okumen en el mobiliario y paneles de 600mm x 1200mm acabados en fresno en el solado de toda la vivienda.

Envolver y concentrar son dos sencillas operaciones surgidas como respuesta a un problema específico y concreto. Y, sin embargo, ¿hasta qué punto no están sugiriendo soluciones a cuestiones mucho más genéricas que afectan al concepto de la vivienda y su transformación de acuerdo a los nuevos modos de vida? **A**

www.nietosobejano.com