

## Springer: instalaciones de manipulación de la madera

La empresa austriaca Springer está especializada en la fabricación de instalaciones de logística industrial de parques de troncos y manipulación de tablas en aserraderos y plantas completas de fabricación de vigas de madera laminada y productos cepillados.

Fundada en 1952 por el Ingeniero Hans Springer, la empresa está dirigida hoy por el Dr. Hansjörg Springer y sus hijos Ingenieros Timo y Gero Springer. Su sede principal está en Friesach, Kärnten, Austria, y posee también fábricas en Rangiersdorf, Austria, y Obernai, Francia. Tiene una plantilla de 360 empleados, entre los que se cuentan 88 aprendices. Su facturación en 2002 alcanzó 52 millones •

### Almacenamiento horizontal y film de tablas

Las instalaciones de clasificación, apilado y empaquetado de Springer se enmarcan, básicamente, en 2 líneas de producto: plantas de manipulación para aserraderos de tamaño grande, con cadencias que llegan hasta las 240 tablas por minuto, y clasificadores para aserraderos medianos y pequeños, basados en la «rueda de clasificación» que permite clasificar 15 tablas por minuto.

Se trata en ambos casos de equipos singulares con una tecnología propia de Springer, que la diferencia de todos los otros fabricantes. Las grandes líneas se fundamentan en la formación de un film de tablas clasificadas, que se almacenan, según clases, en transportadores horizontales formando pisos, que pueden tener una longitud de hasta 72 m. La ventaja principal que se obtiene con este sistema es que el movimiento de las tablas se realiza de forma más fluida. Una vez que las tablas han sido individualizadas para su clasificación, el orden obtenido no se vuelve a perder. Frente a las instalaciones de almacenamiento vertical, la diferencia está en que no se

producen caídas del material en los boxes, por las que pueda dañarse. Una vez clasificadas las tablas, no es necesario volver a individualizarlas y formar de nuevo capas antes de su apilado o empaquetado, reduciendo considerablemente la posibilidad de que se produzcan interrupciones. El retestado de la madera se hace

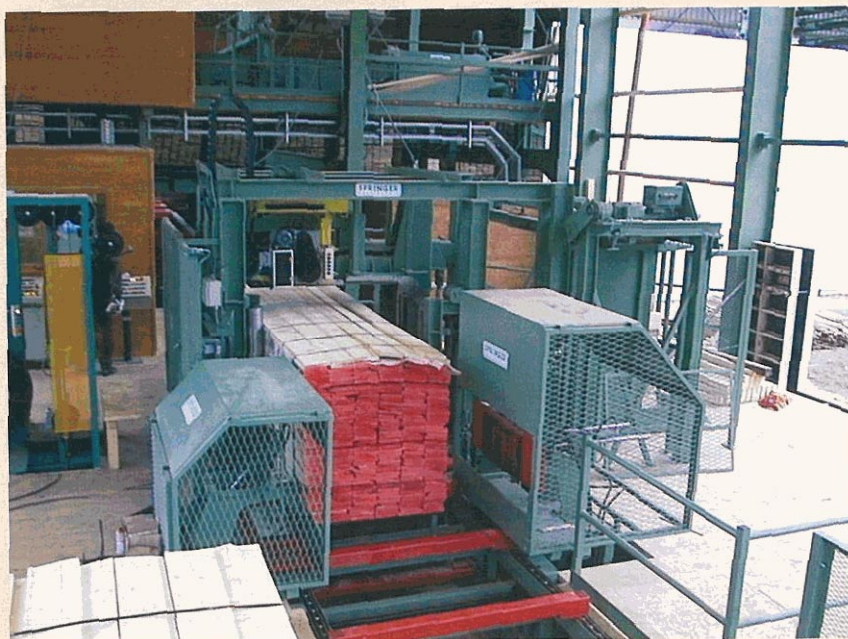
también por capas de tablas

### Originalidad de la rueda de clasificación

No sólo fabrica Springer instalaciones grandes para clientes como Stora Enso, UPM, Binder o Schweighofer, sino que también cubre las necesidades de



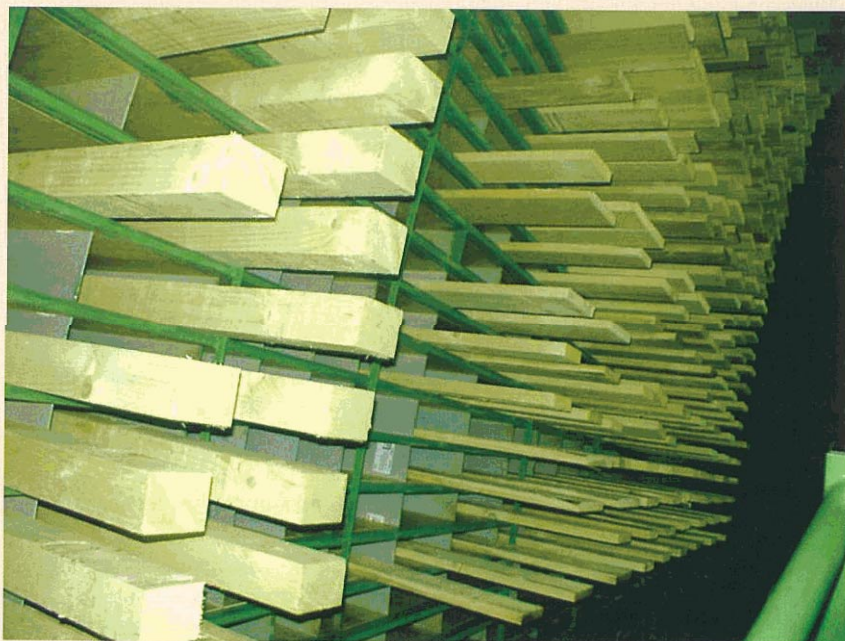
Almacenes horizontales de tabla clasificada



Empaquetado automático de paquetes

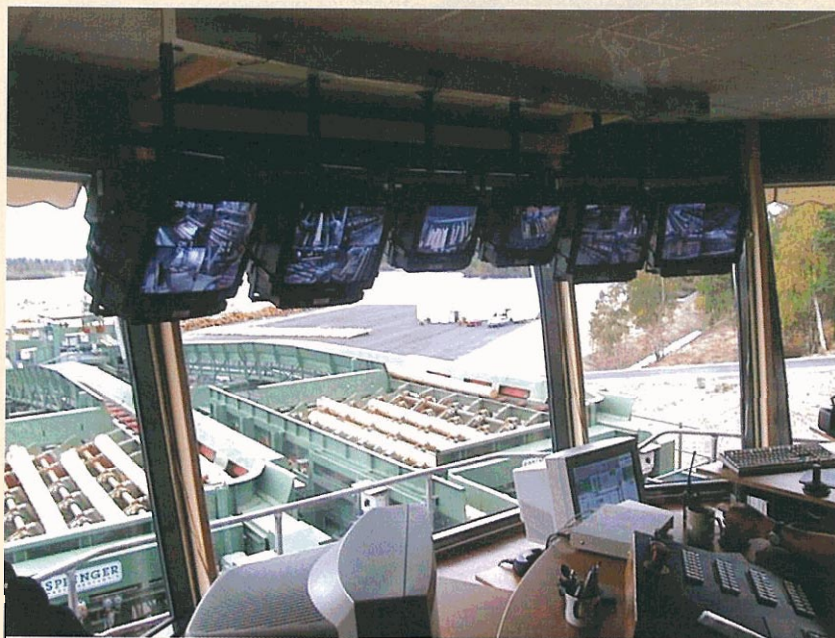


aserraderos de tamaño más pequeño. Para ellos ha ideado la rueda de clasificación. Esta instalación puede manipular producciones de aserraderos que procesen hasta 50 000 m<sup>3</sup>/año/tumo de madera en rollo. Con unos 3 000 huecos en la rueda, el sistema trabaja de forma «caótica», acortando así al máximo los tiempos utilizados en mover la instalación. El original método es totalmente flexible – teóricamente permitiría hasta 3 000 clases diferentes – y ocupa un espacio mínimo. Como ejemplo, si comparamos la rueda con una instalación convencional con 27 almacenes, el espacio que ocupa representa el 20% de ésta. Típicamente, el equipo trabaja con 2 operarios, uno, a la entrada en la estación de clasificación, que determina la calidad de cada tabla, el otro atiende la máquina apiladora.



## Equipos para parques de madera

Springer diseña, fabrica y entrega llave en mano instalaciones completas de parques de troncos para aserraderos, con mesas almacén, separadores tronco-tronco, cambiadores de dirección, sierras tronczadoras y líneas de clasificación con salidas laterales.



## Plantas de fabricación de vigas laminadas e instalaciones de cepillado

Otra de las especialidades de Springer, respecto a la que es bien conocido en empresas como Binder, Wimmer, Klenko Hüttemann, es la fabricación de todas las mecanizaciones de plantas automáticas de vigas laminadas de dimensiones estándar y madera cepillada. Una instalación tipo consta de los transportes alimentadores y almacenes en las diferentes estaciones de clasificación, ensamblado finger, cepillado, encolado, formación de las



Foto superior: Rueda de clasificación

Foto intermedia: Parque de madera en rollo

Foto inferior: Manipulación de vigas laminadas

vigas, alimentación a las prensas, almacenes intermedios y cepillado final del producto. Estas instalaciones son las que aseguran que la producción se realice de forma totalmente automática y se alcancen volúmenes de producción superiores a los 30.000 m<sup>3</sup>/año/turno.

## **Springer esta orientada a la exportación**

El 51% de la producción se exporta a todo el mundo. Los principales destinos son Alemania, Suecia, Finlandia, Francia, Chile, República Checa e Italia. La empresa tiene 16 representaciones en el mundo. Springer mantiene desde 1998 un acuerdo de cooperación con la empresa alemana LINCK. Desde 2002 los lazos entre ambas empresas se han estrechado aún más con la adquisición por Springer de la filial francesa en Obemai y responsabilizarse de la fabricación de las instalaciones de manipulación de la madera. Además comparten ambas empresas las representaciones en los países escandinavos, Benelux, Sudáfrica y España. Springer trabaja en cooperación también con Microtec S.r.l., que desde 1980 construye para Springer los aparatos electrónicos y sistemas electromecánicos para la medición, reconstrucción y control automático de los procesos de producción. Los planes de Springer para el 2004 contemplan aumentar su presencia en el mercado escandinavo y una fuerte penetración en el mercado ruso. La empresa está certificada según EN ISO 9001:2000 y SCC (Sicherheit Certifikat Contractoren), sistema reconocido de gestión de la seguridad, salud y protección del medio ambiente

TEXTO: CARLOS BASO

FOTOS SPRINGER

EL REPRESENTANTE DE SPRINGER EN ESPAÑA ES MARTÍN PUTZBACH S.A. APDO. DE CORREOS 90, 08870 SITGES (BARCELONA). TEL. 93 8949750. 609 318872. FAX 93 8949552.