



# Últimas tendencias en puertas italianas

J. ENRIQUE PERAZA

## Ecos de la feria Saiedue 2004

A modo de continuación del artículo de título parecido publicado en septiembre de 2001 (Boletín nº 213) se ofrece esta actualización de la oferta de puertas italianas vista en esta feria. No se trata evidentemente de hacer un análisis completo, dado que a la feria no acuden ni todos ni los más importantes, pero es un botón de muestra, útil para conocer la oferta y atisbar nuevas tendencias.

### Puertas de obra

Las puertas de obra, es decir aquellas que se fabrican de forma industrial con destino a viviendas de tipo medio, tienen en Italia un diseño un poco más elaborado que en nuestro país, a menudo basado en elementos muy sutiles, aunque se mueven en la misma gama de materiales, acabados y precios.

En este segmento trabajan marcas como Nusco Porte Spa, ACEM y AIP Porte.

La empresa Domina, de la que se habló en el número de la revista mencionado, sigue presentando un catálogo que, moviéndose en esta gama, apuesta en cambio por el diseño ya que sus estructuras, siendo muy clásicas, basan su gracia en las precisas proporciones y en el ajustado empleo de colores y texturas ([www.dominaporte.it](http://www.dominaporte.it))

### La vuelta de las puertas planas

Se confirma la vuelta de la puerta plana ligera, atamborada, con tableros de fibras chapados sobre trillaje de papel.

El chapado puede colocarse a lo clásico: cuatro chapas en vertical simétricas dos a dos; dos franjas estrechas a los lados en vertical o el centro un chapado distinto o en franjas



Puerta plana de Lualdi (y detalle)



ACEM: puerta de arce

horizontales. Este último modelo se está viendo mucho en nuestro país de pocos años a esta parte, no sabemos inspirado en estas puertas italianas o viceversa (Nusco Porte Spa). Lualdi presenta una puerta plana muy elegante con el chapado horizontal,



Manilla de Lualdi

separado por un perfil metálico fino, lo que salva la junta con acierto a la vez que da más prestancia a la cara. Sobre los modelos base de puerta plana se diseñan las variantes de vidriera: una tira estrecha en el centro o bien casi toda la hoja dejando sólo, un marco de unos 10 cm en los tres lados y 20 cm abajo. La sujeción del vidriado suele presentar una trama entre el japonés y el versallesco. Un envarillado que da un aspecto más estilizado es el de junquillos horizontales separados unos 35 cm (5 cuerpos) y hasta 50 cm (3 cuerpos) (Domina

Puerta Ventolo de L'invisible





# productos



Puertas lacadas. A la izquierda, puerta de Tre Uno con cerco clásico posmoderno, en el centro lacado crema y a la derecha Verde (ambos de AIP Porte)

Abajo, cuatro puertas vidrieras de AIP Porte donde se aprecia la generosidad del hueco para el cristal (mayor que en España)

Porte, Nusco Porte, ACEM, Tre-Trepiu y AIP Porte). Abundan las variantes de vidrio dibujados de forma esquemática.

## Plafonado

La puerta de tablero aglomerado siguen el plafonado estandar: recto, con suave curvatura provenzal y -aquí está la novedad- en arco de medio punto y arco rebajado. La moldura de sujeción del plafón al bastidor tiende a ser mucho más fina que en España. (Nusco Porte Spa, AIP Porte).

## Cercos

Las puertas italianas presentan un poco más de variedad que en nuestro país. Por un lado se ven cercos moldurados con una curva suave que pueden llegar casi al cilindrado. En los marcos o tapajuntas (entre el cerco y la obra) se ve mucho el encuentro a tope entre largueros y testero. Los largueros también se molduran

con formas ligeramente curvas o semicirculares mientras el testero puede quedar plano y a veces un poco retranqueado respecto a aquellos (Nusco Porte) pero si testero y largueros son semicirculares, entonces se encuentran en bisel (Nusco Porte, ACEM y Tre Trepiu). Algunos se lanzan a moldurados más atrevidos (Tre). También se siguen viendo largueros de jambas ranurados a modo de pilastras, cosa que también se ve, aunque poco, en España.

A veces el dintel toma formas arquitectónicas: arco, frontón rebajado, etc (AIP Porte, gama Capitelli).

Tanto cerco como marco se realizan con tablero de fibras rechapado en maderas naturales. Es el caso del catálogo de Nusco Porte Spa salvo algunas empresas que han optado por el 'vero legno'.

En cuanto a especies, en las puertas de vestir o clásicas dominan los tonos intensos: el cerezo, el nogal, el iroko y

el roble.

La puerta lacada es similar a nuestro país pero el ranurado es más suave, bien pantografiado sobre tablero macizo MDF o bien en tablero 'molded' sobre trillaje, si bien hay variaciones de diseño singulares como el remate de los plafones en semicírculo, por ejemplo. Otra novedad es el color, se ven curiosos verdes 'pistacho' y crema (AIP Porte, gama Fiabidea) o colores fuertes (ACEM). Aspecto éste del color que se acentúa en los laminados (ACEM). En España rara vez se sale del blanco.

## Puertas de arco rebajado

Se trata de un tipo de puerta que no se ve por nuestro país por su aire medieval. Toda la producción de Flex porte se centra en este diseño si bien distinguen 5 gamas distintas de más o menos modernidad de líneas y grado de recargamiento. Este tipo de oferta muestra la apertura y flexibilidad del mercado italiano, capaz de absorber productos muy especiales en comparación con España donde la uniformidad es prácticamente total. Los cercos pueden ser de perfil superior curvo o recto, por lo que en realidad -y como es lógico-se comercializa como unidad de hueco completa. En cualquier caso parece que se trata de una puerta de gama alta que va a segmentos que





A la izquierda, puertas de arco rebajado, de Flex

Abajo a la izquierda, detalle de la puerta sin cerco ni marco, de L'invisible-Portarredo. Abajo a la derecha un modelo de esta empresa.

Rasomuro con esta función que se comentó en el artículo citado al principio.

## Puertas plegables

Un tipo de puerta para vivienda que encontramos en catálogo en Italia, pero no en España, es el hueco con hoja plegable en dos hojas (Lennok S.p.a.; Tre-Piu modelo Nieder y AIP Porte, modelo Parigi y Massello)

## Nuevas formas de apertura

La empresa Celegon S.a.s. presenta la puerta Ergon. Una puerta de interior telescópica 'rototraslante', es decir pivotante y proyectante, que desplaza la hoja a la vez que gira. El herraje consiste en dos compases (uno superior y otro inferior). El primero se fija al testero del cerco y el segundo en la parte inferior del larguero del mismo. De esta manera la puerta tiene un menor recorrido (concretamente la mitad de una hoja normal) en planta, por lo que puede adaptarse a espacios angostos que son frecuentes en edificios públicos e industriales como hospitales, talleres, almacenes, etc. Para que los herrajes funcionen bien se precisa que la hoja sea ligera, es decir, plana y hueca. Por sus acabados parece que se destina al mercado industrial. En efecto la hoja es plana atamborada

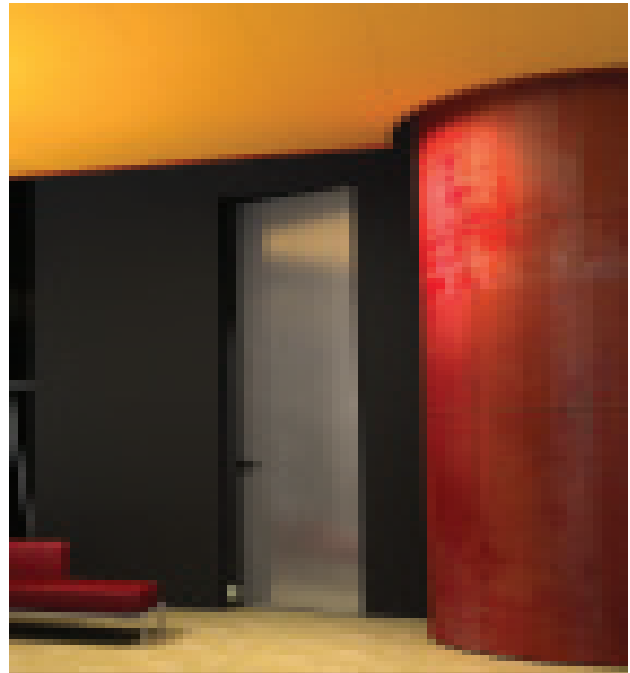
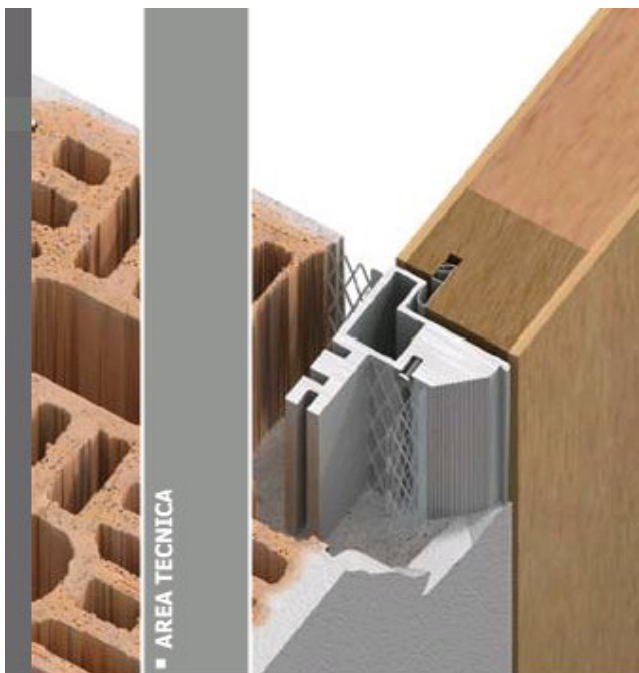
desean personalizar mucho su carpintería. Existen modelos planos y plafonados y toda la gama de diseños y variantes que se encuentran en los formatos habituales (Flex Arco ad arco).

## Puertas invisibles

La puerta invisible es un sistema innovador que integra la puerta en la pared, el sueño de muchos arquitectos y diseñadores que prefieren que la puerta pase desapercibida y no como algo peiorativo, sino elegante a la manera del barroco (salvando las distancias de estilo). Este tipo de puerta suele constar de un bastidor de aluminio que recoge la hoja, construida como una puerta plana clásica atamborada. Este bastidor se cuelga, mediante el herraje

correspondiente, del cerco de aluminio que enrasa perfectamente con el enlucido de yeso del tabique. El revestimiento de la hoja o bien se camufla perfectamente con el acabado del tabique o bien se resalta, según convenga, pero el cerco pasa completamente desapercibido en el paño y no hay marco.

Junto al herraje de cuelgue clásico a base de bisagras existe la posibilidad del herraje pivotante, el cual puede desplazarse según convenga mediante perno lateral o centrado (modelo VENTOLO de L'invisible-Portarredo). La versión para armario se denomina NICCHIO de L'invisible-Portarredo. La puerta Blues, de Lualdi, presenta características similares: cerco metálico muy fino y herrajes pivotantes. Esta empresa ya disponía del modelo





# productos



Puerta Celegon

(tamburatta), de nido de abeja o trillaje de papel y revestida de un laminado plástico. El grosor de esta hoja es de 50 mm y está protegida en su canto por un perfil de aluminio.

El cerco es también de aluminio barnizado o anodizado.

El dibujo y color de la hoja es tan variado como lo es el catálogo de los laminados plásticos: desde imitaciones de madera hasta colores planos.

El herraje es un compás de plástico especial, que en posición de cierre, bloquea la hoja centralmente.

La manilla es de aluminio o de nylon.

El espacio de paso es una gama desde 800 a 1150 mm en distintos pasos en ancho y desde 2050 a 2200 en alto.

CELEGON, S.A.S.



Puertas plegables de Movi y Tre

## Correderas minimalistas

Movi es una marca dedicada a frentes correderos y eventualmente pivotantes muy finos que se aplican fundamentalmente en armarios pero también tienen cabida en puertas de paso.

En general los paneles son de vidrios pero hay algunos modelos con tablero de madera muy interesantes. Se trata de una solución para interiores minimalistas, tiendas de moda, etc.

La sensación de ligereza es completa, pero por lo mismo, la privacidad y aislamiento logrado es también mínimo



J. ENRIQUE PERAZA

Puertas minimalistas de Movi



## Referencias

Celegon s.a.s.  
via Galileo Galilei, 6 Z.I.  
30035, Mirano (Ve)  
phone: +39\_041\_5728404  
fax.: +39\_041\_5728522  
[info@celegon.com](mailto:info@celegon.com)

[www.flexporte.it](http://www.flexporte.it)  
[flex@flexporte.it](mailto:flex@flexporte.it)

Lenok S.p.a.  
Via Tibertina 152 A  
06050 Pantalla di Todi (PG)  
[info@lenok.com](mailto:info@lenok.com)  
[www.lenok.com](http://www.lenok.com)

[WWW.MOVI.IT](http://WWW.MOVI.IT)

Portarredo  
Via G. Mameli 20, 20 Z.I.  
40062 Molinella (BO)  
Italia  
Tel. 0039.051.887.751  
Fax 0039.051.690.3821  
[portarredo.com](http://portarredo.com)  
[info@portarredo.com](mailto:info@portarredo.com)

Tre-trepiu  
[www.trep\\_trepiu.com](http://www.trep_trepiu.com)

